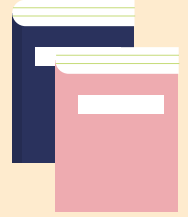


인성역량

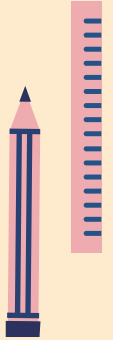


혁신역량

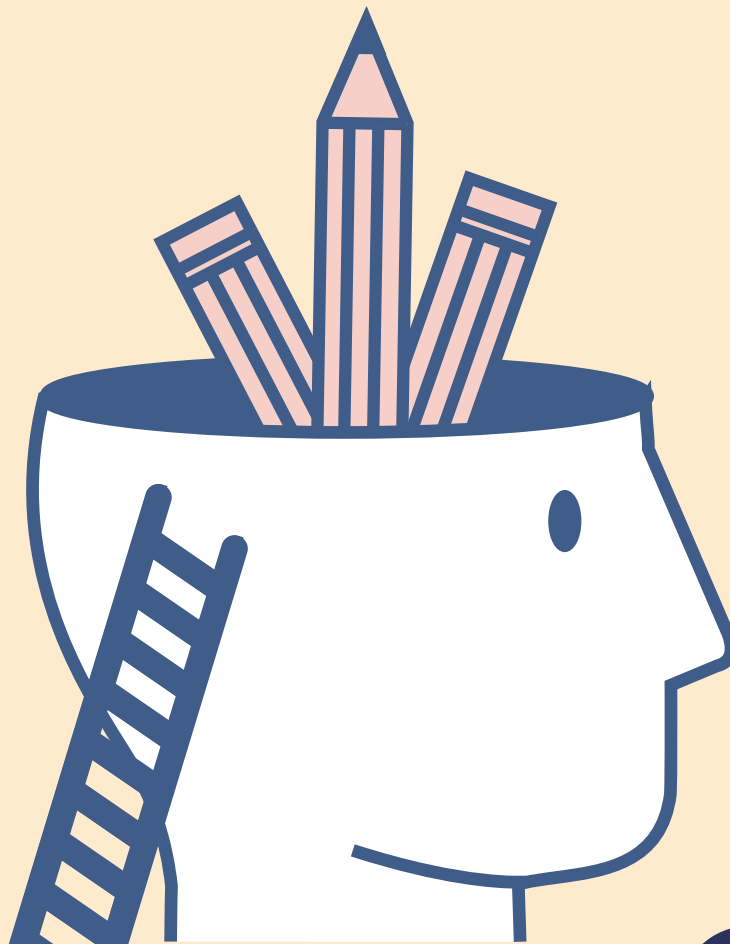
대진대학교 2026학년도 비교과프로그램 안내서



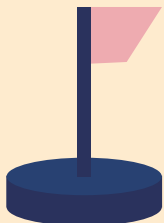
자기개발역량



창의융합역량



글로벌역량



소통역량



비교과 프로그램 안내 책자를 발간하며

본교 비교과 프로그램은 학생들이 자신의 꿈을 설계하고, 자기주도적으로 대학생활을 즐기며, 사람을 배려하고 존중하는 방법을 익혀서 학생들이 스스로 꿈을 이루어가도록 도움을 주기 위하여 개발되었습니다.

비교과 프로그램은 다음과 같이 구성되어 있습니다.

- 학습역량 강화 프로그램
- 진로 및 심리 상담 프로그램
- 취·창업 지원 프로그램
- 사회봉사 프로그램

대학생활은 인생 전체를 놓고 봤을 때 길지 않은 시간입니다. 하지만 이 시기를 어떻게 보냈느냐는 향후 살아가게 될 삶의 질을 결정한다고 해도 과언이 아닐 만큼 매우 중요한 시기입니다. 특히 4차 산업혁명이 언급되는 다변화 시대에서는 전공뿐만 아니라 많은 경험과 다양한 역량들을 요구하고 있습니다.

전공 학습을 통한 전문적 지식을 습득하고, 교양교육을 통한 건전한 가치관과 비판적 안목, 창의적 사고력을 겸비하고, 전공과 교양 교육에서 채워지지 못한 부분을 학교에서 제공하는 다양한 비교과 프로그램을 통해 습득한다면 여러분은 분명 사회가 필요로 하는 최고의 인재로 성장할 수 있을 것입니다.

안내 책자는 입학부터 졸업까지 각 학년별 프로그램을 추천하기 위한 '학년별 추천 비교과 프로그램 이수 로드맵'과 전공에 따라 필요한 '학과 추천 비교과 프로그램'을 제시하고 있습니다.

학교에서 제공하는 비교과 프로그램들이 학생 여러분의 성장을 위한 밑거름이 되기를 바랍니다.

목 차

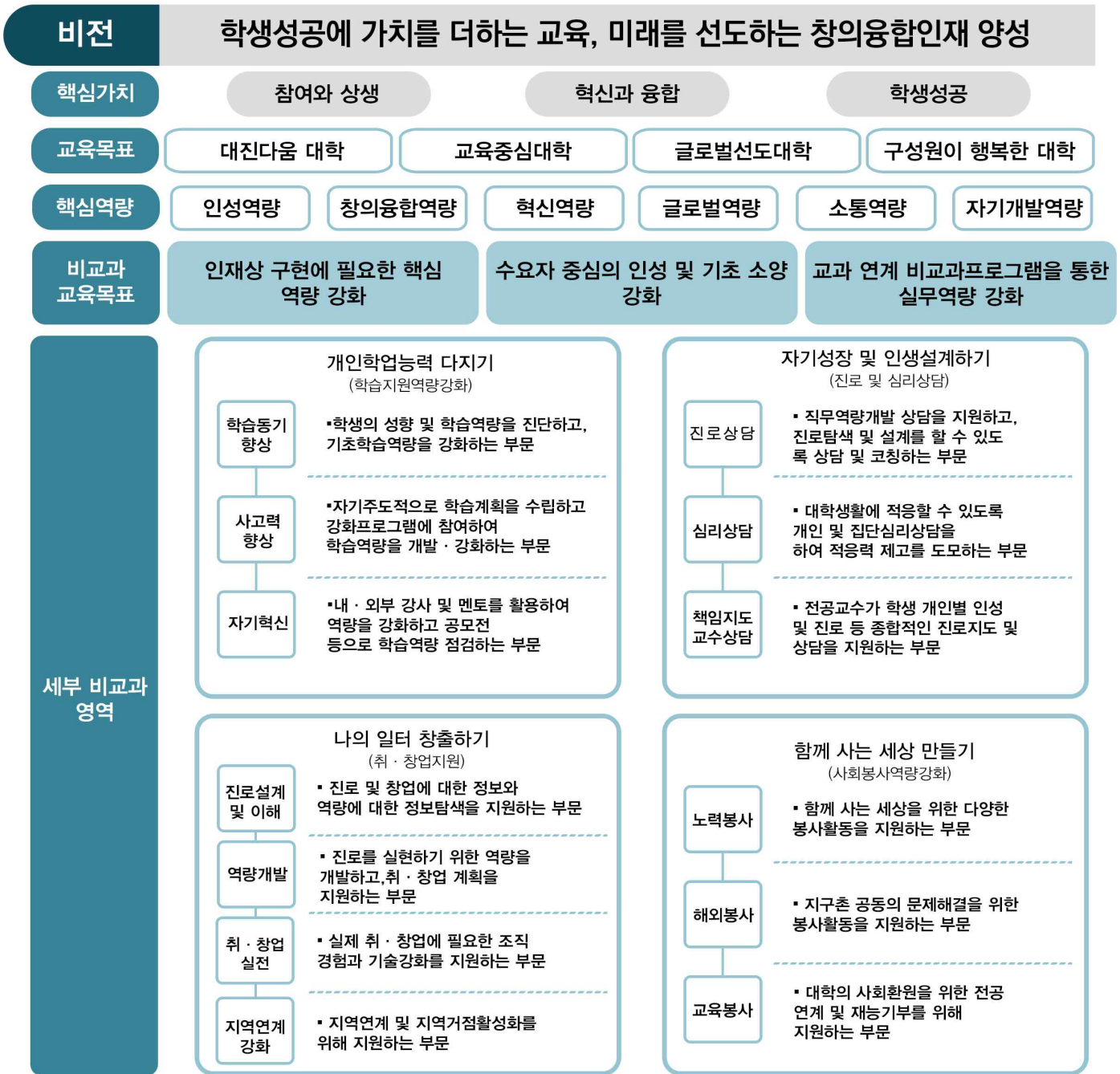
I. 비교과 프로그램 개관	1
1. 비교과 교육과정 체계도	2
2. 학생지원 비교과 프로그램 영역	3
3. 학부생을 위한 핵심역량	4
II. 비교과 프로그램 로드맵	5
1. 영역별 비교과 프로그램	6
2. 역량별 비교과 프로그램	8
III. TDG(Together Daejin Grow) 프로그램	9
1. TDG(Together Daejin Grow) 프로그램	10
IV. 영역별 세부 비교과 프로그램	11
1. 학습역량 강화	12
2. 진로 및 심리상담	14
3. 취업·창업 지원	14
4. 사회봉사	16
V. 역량별 세부 비교과 프로그램	17
1. 글로벌역량	18
2. 소통역량	18
3. 인성역량	19
4. 자기개발역량	19
5. 창의융합역량	22
6. 혁신역량	22
VI. 부서별 비교과 프로그램	23
1. 공자아카데미	24
2. 공학교육혁신센터	24

3. 교수학습지원센터	24
4. 교양교육팀	25
5. 교직과	25
6. 국제교육팀	25
7. 글쓰기센터	25
8. 원격교육지원센터	26
9. 인성교육팀	26
10. 전공설계지원센터	27
11. 취업팀	27
12. 학생복지팀	28
13. 학생생활상담센터	29
14. 학생성공팀	29
15. 학술정보팀	29

부록. 비교과 프로그램별 세부자료	30
--------------------------	----

I. 비교과 프로그램 개관

1. 비교과교육과정 체계도



2. 학생지원 비교과 프로그램 영역



영역	프로그램 정의
학습역량 강화	<ul style="list-style-type: none"> • 학습역량(언어능력, 외국어능력, 사고능력, 수리능력, 학습매체활용 능력 등과 학습동기를 포괄)을 강화시키기 위해 제공하는 것으로 진단(평가), 상담, 컨설팅, 멘토링 튜터링, 클리닉, 특강, 워크숍, 공모전, 그룹활동 등 다양한 형태의 지원 프로그램 • 전공 과정과 연계하여 산업수요에 부응하는 인재 양성을 위해 제공하는 제공하는 프로그램
진로 및 상담지원	<ul style="list-style-type: none"> • 진로 탐색 및 준비를 위해 제공하는 것으로, 캠프, 특강, 공모전, 직업 및 직무체험프로그램 등 다양한 형태의 지원 프로그램 • 심리적 건강, 대인관계를 향상시키고, 대학생활적응을 위해 제공하는 것으로, 개인상담 및 심리검사, 집단상담 등 다양한 형태의 지원 프로그램
취·창업지원	<ul style="list-style-type: none"> • 학생들의 사회진출을 지원하기 위해 제공하는 것으로, 자격증 강좌, 특강, 직업(직장)체험프로그램, 모의면접 등 다양한 형태의 지원 프로그램 • 학생들의 창업 지원을 위해 제공하는 것으로, 창업 교육, 모의창업, 창업 경진대회 등 다양한 형태의 프로그램
사회봉사	<ul style="list-style-type: none"> • 봉사 중심의 프로그램을 활용한 바람직한 인성을 기르기 위한 프로그램

3. 학부생을 위한 핵심역량

- 대진대학교 핵심역량은 다양한 문헌 연구에서 나타난 고등교육 단계에서 길러야 할 핵심역량을 기초로 함
- 대진대학교 학부생들이 길러야 할 핵심역량은 다음의 6가지이며, 각 역량별 하위요소는 다음과 같음

<대진대학교 학부생들이 길러야 할 핵심역량과 하위요소>

역량	정의	하위요소
글로벌역량	<ul style="list-style-type: none"> • 글로벌 시대의 환경에 대한 이해, 글로벌마인드 함양을 바탕으로 세계로 도전하는 국제화 역량 	<ul style="list-style-type: none"> • 외국어 역량 • 글로벌 마인드 • 다문화 수용능력
인성역량	<ul style="list-style-type: none"> • 자아성찰을 기반으로 공동체 구성원에게 요구되는 태도를 가지고 상생을 이루는 역량 • 인성이란 사람의 성품이며 각 개인이 가지는 사고와 태도 및 행동 특성임 	<ul style="list-style-type: none"> • 시민의식 • 봉사정신 • 책임감 • 배려, 윤리, 도덕
소통역량	<ul style="list-style-type: none"> • 자신의 의견을 효과적으로 전달하고 상대방의 의견을 이해하고 공감하는 역량 	<ul style="list-style-type: none"> • 팀워크·협업능력 • 대인관계 능력 • 경청 • 논리적 표현(말하기)
자기개발역량	<ul style="list-style-type: none"> • 자기주도적 학습과 자기동기 부여로 학문과 취·창업 진로개발에 필요한 자질을 갖추어 발전하는 역량 	<ul style="list-style-type: none"> • 자기 주도적 학습 • 자기 동기부여 • 자기 관리 • 진로 개발
창의융합역량	<ul style="list-style-type: none"> • 지식에 근거하여 비판적이고 입체적인 접근과 심화된 분석으로 문제를 논리적으로 해결하는 역량 • 일상생활에서 마주치는 문제 상황에서 문제의 핵심을 인식하고, 문제를 해결하기 위한 전략들을 찾아내며, 주어진 상황을 종합적으로 고려하여 가장 적합한 방법으로 문제를 해결하고 반성할 수 있는 능력을 말함 	<ul style="list-style-type: none"> • 문제해결 • 자원·정보·기술의 활용 • 종합적 사고능력
혁신역량	<ul style="list-style-type: none"> • 스스로에 대한 자신감을 기반으로 하여 새로운 가치에 도전하고 과정에서 최선을 다하는 역량 	<ul style="list-style-type: none"> • 도전정신 • 비판적 사고 • 리더십 • 추진력

Ⅱ. 비교과 프로그램 로드맵

1. 영역별 비교과 프로그램

■ 학습역량 강화 지원

학생 수준별	학습역량 강화	기초학습역량		심화학습역량	
		<ul style="list-style-type: none"> 전공기초학력향상 프로그램(케이토링) 전문가와 함께하는 글쓰기 집중과정 	<ul style="list-style-type: none"> DJ-MOOC 교직특강 시리즈 	<ul style="list-style-type: none"> 학과(전공) 중심 교과-비교과 연계 프로그램 총장배 글쓰기 공모전 	<ul style="list-style-type: none"> 핵심역량강화 워크숍 스위트니 M 교직 창의·인성교육 프로그램 교직과정 학습동아리
학생 대상별	기초학력 및 학업적응	학업저성취자	전과/편입학생	신입생	외국인유학생
		<ul style="list-style-type: none"> SOS(Success Of Success)! 핵심역량강화 워크숍 스위트니 M 온 트랙(ON Track) 	<ul style="list-style-type: none"> 아싸? 핵인싸! 	<ul style="list-style-type: none"> 비교과프로그램 스탬프 투어 	<ul style="list-style-type: none"> 1:1 멘토링 파트너쉽 프로그램 외국인유학생 신입 환영 오리엔테이션 중앙도서관 이용교육 전공나눔 멘토링 캠퍼스 적응 지원서포터즈 한국어말하기대회
학습영역별	학습목표달성	맞춤형 학습	창의융합 문화개발	글로벌 리더러쉬	학습공동체
		<ul style="list-style-type: none"> 학습법 특강 다시 듣고 싶은 수업 공모전 글쓰기 1:1 클리닉 IoT기반 바이오·디지털헬스케어 응용 프로그램 및 기기 활용 3D프린팅 교육(캡스톤디자인) 캡스톤디자인 과제 지원 	<ul style="list-style-type: none"> 학습포트폴리오 공모전 비교과 프로그램 성공사례 공모전 	<ul style="list-style-type: none"> 내가 만든 중국문화체험 작품 컨테스트 공자아카데미 매일하는 중국어 중국문화탐방연수 중국문화특강 중국문화축제 중국문화대회 중국문화기자단 글로벌 역량강화 프로그램(해외탐방) 	<ul style="list-style-type: none"> 대진멘토링 MOOC & Peer Learning 명품인성캠프 'HEART CAMP' 전공 연구 소모임

■ 진로 및 심리 상담 지원

영역	단계	진로성찰	진로탐색	진로준비
진로	진로		<ul style="list-style-type: none"> 위드뮤(WITHMUU) SDL PLUS 교내 창의 발명대회 E-포트폴리오 경진대회 진로취업상담 	
	심리상담	대학적응	자아탐색	자기발전
		<ul style="list-style-type: none"> (고위험군) 특강 마음건강 집단상담 마음건강 특강 	<ul style="list-style-type: none"> 마음건강 프로젝트 	<ul style="list-style-type: none"> 마음건강 공모전

■ 취·창업 지원

영역	단계	진로설정	직무역량	취업역량
전문 역량강화		<ul style="list-style-type: none"> ■ 교양교육 성과와 확산 외부 전문가 특강 ■ 대진여지도 캠프 ■ 자율전공학부 진로탐색랩 ■ 역량개발로드맵 경진대회 ■ 빌드업 프로젝트 ■ 진로역량강화 프로그램 	<ul style="list-style-type: none"> ■ 동문선배 멘토링 ■ 하루인턴십 ■ 자격증 취득지원 프로그램 ■ 직무체험 프로그램 	<ul style="list-style-type: none"> ■ 총장배 프레젠테이션 경진회 ■ 총장배 UCC 경진대회 ■ 모의면접 프로그램 ■ 취업부스터 프로그램 ■ 학과(전공)맞춤 프로그램 ■ 취업박람회 ■ 기업분석챌린지 ■ 맞춤형 기업탐방 프로그램 ■ 입사지원 집중공략 워크숍 ■ 취업박람회 현장지도 ■ 점프업 프로젝트 ■ 취업역량강화 프로그램 ■ 취업실전 프로그램 ■ 시뮬레이션역량강화 프로그램 ■ 외국인유학생 진로·취업 연계 박람회 ■ 중견중소기업탐방
	해외취업 역량강화			<ul style="list-style-type: none"> ■ 해외취업 프로그램
	창업교육 강화			

■ 사회봉사 지원

영역	단계	교육봉사	기부봉사	노력봉사	해외봉사
인성교육		<ul style="list-style-type: none"> ■ 전공연계봉사활동 		<ul style="list-style-type: none"> ■ 소외계층 주거환경 개선사업 ■ 사랑의 헌혈 봉사활동 ■ 동아리 봉사활동 ■ 사과열매숙기 농촌 봉사활동 ■ 사과따기 농촌봉사 활동 ■ 사회봉사단(DUNI) 봉사활동 	

2. 역량별 비교과 프로그램

역량	비교과프로그램	
글로벌 역량	<ul style="list-style-type: none"> ■ 중국문화탐방연수 ■ 중국 문화 기자단 ■ 공자아카데미 매일하는 중국어 ■ 중국 문화 특강 ■ 중국 문화 대회 ■ 중국 문화 축제 ■ 내가 만든 중국문화체험 작품 컨테스트 ■ 글로벌 역량강화 프로그램(해외탐방) ■ 해외취업 프로그램 	<ul style="list-style-type: none"> ■ 1:1 멘토링 파트너십 ■ 한영교류회 ■ 또래 멘토링 ■ 전공나눔멘토링 ■ 캠퍼스 적응 지원 서포터즈 ■ 글로벌 캠퍼스 적응 역량 강화 강의 ■ 신입 외국인유학생 환영 오리엔테이션 ■ 외국인유학생 문화체험
소통 역량	<ul style="list-style-type: none"> ■ 글쓰기 1:1 클리닉 ■ 위드뮤(WITHMUU) ■ 비교과프로그램 스탬프 투어 	<ul style="list-style-type: none"> ■ 마음건강 집단상담 ■ 마음건강 프로젝트 ■ 진로취업상담
인성 역량	<ul style="list-style-type: none"> ■ 명품인성캠프 'HEART CAMP' ■ 마음건강 공모전 ■ 소외계층 주거환경개선사업 ■ 사랑의 헌혈 봉사활동 ■ 전공연계 봉사활동 ■ 동아리 봉사활동 	<ul style="list-style-type: none"> ■ 사과열매숙기 농촌봉사활동 ■ 사과따기 농촌봉사활동 ■ 사회봉사단(DUNI) 봉사활동 ■ 외국인 유학생 사과따기 농촌 봉사활동 ■ 외국인 유학생 감장봉사
자기 개발 역량	<ul style="list-style-type: none"> ■ 총장배 프레젠테이션 경진대회 ■ 총장배 글쓰기 공모전 ■ 전문가와 함께하는 글쓰기 집중과정 ■ SDL PLUS ■ DJ-MOOC ■ IoT기반 바이오·디지털헬스케어 응용프로그램 및 기기 활용 ■ E-포트폴리오 경진대회 ■ 고위험군 특강 ■ 마음건강 특강 ■ 전공기초학력향상 프로그램(케미토링) ■ 학습법 특강 ■ 학습코칭 SOS ■ 학습코칭 아싸? 핵인싸! ■ 핵심역량강화 워크숍 (스윗지니 M, S) ■ 대진멘토링 ■ MOOC & Peer Learning ■ 온 트랙(ON Track) ■ 다시 듣고 싶은 수업 공모전 ■ 학습포트폴리오 공모전 ■ 교직원특강시리즈 	<ul style="list-style-type: none"> ■ 교직원 창의·인성교육프로그램 ■ 교직원과정 학습동아리 ■ 모의면접 프로그램 ■ 취업부스터 프로그램 ■ 학과(전공)맞춤 프로그램 ■ 취업박람회 ■ 기업분석챌린지 ■ 맞춤형 기업탐방 프로그램 ■ 입사지원 집중공략 워크숍 ■ 취업박람회 현장지도 ■ 점프업 프로젝트 ■ 취업역량강화 프로그램 ■ 취업실전 프로그램 ■ 대진여지도 캠프 ■ 자율전공학부 특화 프로그램 ■ 역량개발로드맵 경진대회 ■ 빌드업 프로젝트 ■ 진로역량강화 프로그램 ■ 동문선배 멘토링 ■ 하루인턴십 ■ 자격증 취득지원 프로그램 ■ 직무체험 프로그램
창의 융합 역량	<ul style="list-style-type: none"> ■ 총장배 UCC 경진대회 ■ 교양교육 성과와 확산 외부 전문가 특강 ■ 학과(전공) 중심 교과-비교과 연계 프로그램 ■ 비교과 프로그램 성공사례 공모전 	<ul style="list-style-type: none"> ■ 교내 창의 발명대회 ■ 3D프린팅 교육(캡스톤디자인) ■ 캡스톤디자인 과제 지원
혁신 역량	<ul style="list-style-type: none"> ■ 전공 연구 소모임 	

Ⅲ. TDG(Together Daejin Grow) 프로그램

1. TDG(Together Daejin Grow) 프로그램

■ TDG(Together Daejin Grow) : 『대진대학교 함께 시작하고 즐기며 성장하다』



단계(슬로건)	핵심 키워드	내용
Start up (선후배와 함께 시작하고 성장하자)	대학적응, 준비	· 대학생활 적응을 위한 비교과프로그램 → 본교에 대한 이해 증진 및 소속감 고취
Jump up (함께 활기차게 성장하자)	보완, 배움	· 전공능력 강화를 위한 비교과프로그램 → 정규교육과정 보완을 통한 핵심역량 배양
Play up (함께 즐기며 성장하자)	자기주도, 성장	· 학생 수요를 반영한 학생 중심 비교과프로그램 → 자기주도 학습능력 함양 및 학생 성장 독려
Grow up (함께 공부하고 성장하자)	공유, 확산	· 학생 경험을 공유하는 공동체 중심 비교과프로그램 → 창의적 역량 개발 및 참여자 간의 좋은 영향력 확산

■ TDG 프로그램 구성

단계	비교과프로그램명	운영학기	핵심역량	참여대상	운영부서
Start up	글로벌 신입 유학생 환영 프로그램	1,2학기	글로벌	외국인유학생	국제교육팀
	진로 나침반(자기이해, 다양한 직업, 가치관 재정립)	1학기	자기개발	1,2학년	취업팀
	비교과프로그램 스탬프 투어	1학기	소통	전학년	학생성공팀
	We-Start 집단상담	1,2학기	소통	전학년	학생생활상담센터
	정신건강 전문가 특강	1,2학기	자기개발	전학년	학생생활상담센터
	대학생활 Start 프로그램	상시	소통	전학년	학생생활상담센터
Jump up	대학생활 적응 마음노트 프로그램	1,2학기	인성	전학년	학생생활상담센터
	창의적 종합설계 과제 발굴	1,2학기	창의융합	전학년	공학교육혁신센터
	학과전공 맞춤형 진로 프로그램	상시	자기개발	전학년	취업팀
	학과별 전공연계 봉사활동	1,2학기	인성	전학년	학생복지팀
	학과(전공) 중심 교과-비교과 연계 프로그램	1,2학기	창의융합	전학년	학생성공팀
Play up	전공 심화 연구 소모임	1학기	혁신	전학년	학생성공팀
	교내 창의 발명대회	1학기	자기개발	전학년	공학교육혁신센터
	학습법 특강	1,2학기	자기개발	전학년	교수학습지원센터
	WE-GROW 집단상담	1,2학기	소통	전학년	학생생활상담센터
	중견중소기업 탐방		자기개발	3,4학년	취업팀
	기업분석 챌린지	2학기	자기개발	전학년	취업팀
Grow up	대진여지도 캠프	2학기	자기개발	전학년	취업팀
	1:1 멘토링 파트너십 프로그램	1,2학기	글로벌	전학년	국제교육팀
	플러스 대진멘토링	1,2학기	자기개발	전학년	교수학습지원센터
	MOOC&Peer-Learning	2학기	자기개발	전학년	교수학습지원센터
	나를 브랜딩하는 대학생활 넥스트스텝	상시	혁신	3,4학년	취업팀
비교과프로그램 성공사례 공모전	2학기	창의융합	전학년	학생성공팀	

※ 상기 프로그램은 부서 사정에 의해 운영이 취소되거나 명칭이 변경될 수 있습니다.

IV. 영역별 세부 비교과 프로그램

1. 학습역량강화

No.	비교과프로그램명	운영학기	주요역량	참여대상	운영부서
1	중국 문화 기자단	1학기	글로벌역량	재학생	공자아카데미
2	공자아카데미 매일하는 중국어	1,2학기	글로벌역량	재학생	공자아카데미
3	중국 문화 축제	1학기	글로벌역량	재학생	공자아카데미
4	내가 만든 중국문화체험 작품 컨테스트	1학기	글로벌역량	재학생	공자아카데미
5	중국 문화 특강	1학기	글로벌역량	재학생	공자아카데미
6	중국 문화 대회	2학기	글로벌역량	재학생	공자아카데미
7	중국문화탐방연수	여름학기	글로벌역량	재학생	공자아카데미
8	IoT기반 바이오·디지털헬스케어 기반 응용프로그램 및 기기(가구) 활용(I)(교육)	1학기, 여름학기	자기개발역량	전학년	공학교육혁신센터
9	IoT기반 바이오·디지털헬스케어 기반 응용프로그램 및 기기(가구) 활용(II)(교육)	2학기	자기개발역량	전학년	공학교육혁신센터
10	IoT기반 바이오·디지털헬스케어 기반 응용프로그램 및 기기(가구) 활용(III)(대회)	2학기	자기개발역량	전학년	공학교육혁신센터
11	3D 프린터 모델링 교육 프로그램	여름학기	혁신역량	전학년	공학교육혁신센터
12	2026학년도 창의적 종합설계 과제 발굴 사전기획팀	겨울학기	창의융합역량	전학년	공학교육혁신센터
13	창의적 종합설계 과제 발굴 특강(IP교육)	1학기	창의융합역량	전학년	공학교육혁신센터
14	창의적 종합설계 과제 발굴	1,2학기	창의융합역량	전학년	공학교육혁신센터
15	창의혁신 DNA 산학협력 프로젝트	1,2학기	창의융합역량	전학년	공학교육혁신센터
16	2026학년도 MOOC & Peer Learning	2학기	자기개발역량	전학년	교수학습지원센터
17	2026학년도 플러스 대신 멘토링	1,2학기	자기개발역량	전학년	교수학습지원센터
18	전공기초학력향상프로그램(케미토링)	1학기	자기개발역량	전학년	교수학습지원센터
19	2026학년도 학습포트폴리오 공모전	2학기	자기개발역량	전학년	교수학습지원센터
20	찍Go! 말하Go! 우리 수업 Vlog 공모전	1학기	자기개발역량	전학년	교수학습지원센터
21	SOS(Success Of Success)!	1,2학기	자기개발역량	전학년	교수학습지원센터
22	아싸? 핵인싸!	1,2학기	자기개발역량	전학년	교수학습지원센터
23	학습법 특강	1,2학기	자기개발역량	전학년	교수학습지원센터
24	2026학년도 핵심역량강화워크숍 (스윗지니 M)	1,2학기	자기개발역량	전학년	교수학습지원센터
25	2026학년도 핵심역량강화워크숍 (스윗지니 S)	1,2학기	자기개발역량	전학년	교수학습지원센터
26	2026학년도 온 트랙(ON Track)	1,2학기	자기개발역량	전학년	교수학습지원센터
27	2025학년도 외국인-내국인 1:1 멘토링 파트너십 프로그램	1,2학기	소통역량	전학년	국제교육팀
28	2025학년도 내*외국인 한-영 교류회	1,2학기	소통역량	전학년	국제교육팀
29	외국인유학생 도래 멘토링	1,2학기	소통역량	전학년	국제교육팀
30	전공나눔멘토링	1,2학기	소통역량	전학년	국제교육팀
31	외국인유학생 캠퍼스 적응 지원 서포터즈	1,2학기	소통역량	전학년	국제교육팀
32	글로벌 신입 유학생 환영 프로그램	1,2학기	소통역량	전학년	국제교육팀
33	외국인 유학생 문화체험	1,2학기	소통역량	전학년	국제교육팀
34	외국인 유학생 진로취업 연계 박람회	1,2학기	소통역량	전학년	국제교육팀
35	외국인 유학생 지역사회 나눔 활동	1,2학기	소통역량	전학년	국제교육팀
36	글로벌 캠퍼스 적응 역량 강화 강의	1,2학기	소통역량	전학년	국제교육팀

37	글쓰기 1:1 클리닉	1,2학기	인성역량	전학년	글쓰기센터
38	전문가와 함께하는 글쓰기 집중과정	2학기	자기개발역량	전학년	글쓰기센터
39	총장배 글쓰기 공모전	1학기	자기개발역량	전학년	글쓰기센터
40	DJ-MOOC(4차 산업혁명 시대 잘 살아 내는 방법 '협력 인성이 경쟁력')	1,2학기	자기개발역량	전학년	원격교육지원센터
41	DJ-MOOC(4차 산업혁명과 디지털 문명)	1,2학기	자기개발역량	전학년	원격교육지원센터
42	DJ-MOOC(4차 산업혁명과 스포츠마케팅)	1,2학기	자기개발역량	전학년	원격교육지원센터
43	DJ-MOOC(4차 산업혁명시대를 여는 수학적 창의성)	1,2학기	자기개발역량	전학년	원격교육지원센터
44	DJ-MOOC(C언어 기반의 라즈베리파이 임베디드 시스템)	1,2학기	자기개발역량	전학년	원격교육지원센터
45	DJ-MOOC(DMZ툭아보기)	1,2학기	자기개발역량	전학년	원격교육지원센터
46	DJ-MOOC(경제 어디까지 들어봤니?)	1,2학기	자기개발역량	전학년	원격교육지원센터
47	DJ-MOOC(국가 백년대계를 위한 교육정책)	1,2학기	자기개발역량	전학년	원격교육지원센터
48	DJ-MOOC(기초미적분학)	1,2학기	자기개발역량	전학년	원격교육지원센터
49	DJ-MOOC(나의 욕망 이해하기)	1,2학기	자기개발역량	전학년	원격교육지원센터
50	DJ-MOOC(뉴노멀 시대와 휴먼테크놀로지)	1,2학기	자기개발역량	전학년	원격교육지원센터
51	DJ-MOOC(동굴벽화에서 시작된 인문학)	1,2학기	자기개발역량	전학년	원격교육지원센터
52	DJ-MOOC(딥러닝 시작하기)	1,2학기	자기개발역량	전학년	원격교육지원센터
53	DJ-MOOC(마인크래프트 교육용 에디션을 이용한 문제 해결 중심의 컴퓨팅 사고력)	1,2학기	자기개발역량	전학년	원격교육지원센터
54	DJ-MOOC(마인크래프트 교육용 에디션을 이용한 컴퓨팅 입문)	1,2학기	자기개발역량	전학년	원격교육지원센터
55	DJ-MOOC(생명을 살리는 5분: 응급상황 대응법 마스터)	1,2학기	자기개발역량	전학년	원격교육지원센터
56	DJ-MOOC(손에 잡히는 평화통일 한반도 펜타곤)	1,2학기	자기개발역량	전학년	원격교육지원센터
57	DJ-MOOC(신화 속 비밀 코드)	1,2학기	자기개발역량	전학년	원격교육지원센터
58	DJ-MOOC(아이디어로 특허 만들기)	1,2학기	자기개발역량	전학년	원격교육지원센터
59	DJ-MOOC(알기쉬운 빅데이터와 시각화)	1,2학기	자기개발역량	전학년	원격교육지원센터
60	DJ-MOOC(인문학적 변화연구, 중국의 인물과 역사 1)	1,2학기	자기개발역량	전학년	원격교육지원센터
61	DJ-MOOC(전쟁과 근대 동아시아 세계)	1,2학기	자기개발역량	전학년	원격교육지원센터
62	DJ-MOOC(지방자치와 시민사회)	1,2학기	자기개발역량	전학년	원격교육지원센터
63	DJ-MOOC(케어잉글리쉬)	1,2학기	자기개발역량	전학년	원격교육지원센터
64	DJ-MOOC(통이(通異)의 관점에서 본 통일교육과 남북한 법제도 비교 이야기)	1,2학기	자기개발역량	전학년	원격교육지원센터
65	DJ-MOOC(통일 시대 DMZ 접경지역의 위상과 가치 - 통일수도)	1,2학기	자기개발역량	전학년	원격교육지원센터
66	DJ-MOOC(학습하는 인간)	1,2학기	자기개발역량	전학년	원격교육지원센터
67	DJ-MOOC(한류(韓流, K-culture) 인문학)	1,2학기	자기개발역량	전학년	원격교육지원센터
68	명품인성캠프(1학기)	1학기	인성역량	재학생	인성교육팀
69	명품인성캠프(2학기)	2학기	인성역량	재학생	인성교육팀
70	직무툭아보기_2026 반도체 산업 TREND 현직자 직무 특강	1학기	자기개발역량	전학년	취업팀
71	직무툭아보기_2026 SNS 미디어 마케팅 TREND 전략 특강	2학기	자기개발역량	전학년	취업팀
72	글로벌 역량강화 프로그램(=해외탐방)	2학기	글로벌역량	재학생	학생복지팀
73	학과(전공) 중심 교과-비교과 연계 프로그램	1,2학기	창의융합역량	전학년	학생성공팀
74	비교과프로그램 스탬프 투어	1학기	소통역량	전학년	학생성공팀

75	전공 연구 소모임	1학기	창의융합역량	전학년	학생성공팀
76	비교과프로그램 성공사례 공모전	2학기	창의융합역량	전학년	학생성공팀
77	교직특강, 예비교원성인지교육특강(이러닝)	상시	자기개발역량	교직과정 이수예정자	교직과
78	교직과정 학습동아리	여름학기	자기개발역량	교직과정 이수예정자	교직과
79	교직 창의·인성 교육프로그램	2학기	자기개발역량	교직과정 이수예정자	교직과
80	도서관 아카데미	1학기	자기개발역량	전학년	학술정보팀

2. 진로 및 심리상담

No.	비교과프로그램명	운영학기	핵심영역	참여대상	운영부서
1	SDL PLUS	2학기	자기개발역량	전공자울선택제 1학년	전공설계지원센터
2	워드뮤(WITHMUU)	1학기	소통역량	전공자울선택제 1학년	전공설계지원센터
3	잡크리에이션 미래직진프로그램[ZOOM 특강]	상시	자기개발역량	1,2학년	취업팀
4	잡노베이션 미래직진프로그램 [콘텐츠]	상시	자기개발역량	1,2학년	취업팀
5	[진로JOBGO]_진로사다리	1학기	자기개발역량	전학년	취업팀
6	진로생애설계디자인	1학기	자기개발역량	전학년	취업팀
7	진로-심리 검사 DAY	2학기	자기개발역량	전학년	취업팀
8	정신건강 전문가 특강	1,2학기	자기개발역량	전학년	학생생활상담센터
9	마음건강 위기극복 공모전	2학기	창의융합역량	전학년	학생생활상담센터
10	소수자 집단상담	1,2학기	소통역량	외국인유학생, 장애인	학생생활상담센터
11	we grow집단상담	1,2학기	소통역량	전학년	학생생활상담센터
12	자살예방교육(게이트키퍼)	1,2학기	자기개발역량	전학년	학생생활상담센터
13	찾아가는 통합 연계상담(심리)	1학기	소통역량	전학년	학생생활상담센터
14	신입생 자기이해 기반 대학적응 프로그램	1학기	인성역량	1학년	학생생활상담센터
15	30일 마음노트 챌린지	1,2학기	소통역량	전학년	학생생활상담센터
16	마음연결 캠페인	1,2학기	소통역량	전학년	학생생활상담센터
17	we start 집단상담	1,2학기	소통역량	전학년	학생생활상담센터
18	대학생활 START 프로그램	상시	소통역량	전학년	학생생활상담센터

3. 취업·창업 지원

No.	비교과프로그램명	운영학기	핵심영역	참여대상	운영부서
1	교내 창의 발명대회	1학기	자기개발역량	전학년	공학교육혁신센터
2	학생포트폴리오 경진대회	1학기	자기개발역량	전학년	공학교육혁신센터
3	교양교육 외부 전문가 초청특강	1학기	창의융합역량	전학년	교양교육팀
4	교양교육 외부 전문가 초청특강(2학기)	2학기	창의융합역량	전학년	교양교육팀

5	총장배 UCC 경진대회	1학기	혁신역량	전학년	교양교육팀
6	총장배 프레젠테이션 경진대회	1학기	자기개발역량	전학년	교양교육팀
7	기업(채용)설명회	상시	자기개발역량	전학년	취업팀
8	기업분석챌린지	2학기	자기개발역량	전학년	취업팀
9	일잘러의 비밀 AI : READY	1학기	혁신역량	전학년	취업팀
10	진로 포트폴리오 설계 특강 [ZOOM]	상시	자기개발역량	1,2학년	취업팀
11	[재맞고]'진로마블' 미래 직업 게임이피케이션	상시	자기개발역량	1,2학년	취업팀
12	포트폴리오 1:1 컨설팅	상시	자기개발역량	1,2학년	취업팀
13	프레젠테이션 역량강화 특강 [ZOOM]	상시	자기개발역량	1,2학년	취업팀
14	포트폴리오 설계 워크숍: 포트폴리오 경진대회	상시	자기개발역량	1,2학년	취업팀
15	[재맞고]버크만, 나의 첫 번째 포트폴리오	상시	자기개발역량	1,2학년	취업팀
16	드림 브릿지' 2기 : 저학년 진로설계 프로그램	상시	자기개발역량	1,2학년	취업팀
17	취업방탈출 프로그램	상시	자기개발역량	3,4학년	취업팀
18	[재맞고]진로섬인 리더십 캠프	상시	자기개발역량	1,2학년	취업팀
19	[진로섬인] '빌드업: 직무 스타트업'	상시	자기개발역량	1,2학년	취업팀
20	역량개발 로드맵 경진대회	2학기	자기개발역량	전학년	취업팀
21	[재맞고]컬러 인사이트:버크만으로 보는 나	상시	혁신역량	3,4학년	취업팀
22	나를 브랜딩하는 대학생활 넥스트스텝	상시	혁신역량	3,4학년	취업팀
23	PCCE 코딩역량인증 자격증 과정 (15H)	상시	혁신역량	3,4학년	취업팀
24	일잘러 신입되기 프로젝트	1학기	자기개발역량	전학년	취업팀
25	산업(기업)분석 특강	상시	자기개발역량	전학년	취업팀
26	찾아가는 컨설팅	2학기	자기개발역량	전학년	취업팀
27	현직자 직무부트캠프	여름학기	자기개발역량	전학년	취업팀
28	현직자 참견시점	1학기	자기개발역량	전학년	취업팀
29	현직자(동문선배)멘토링 JOB터뷰	1학기	자기개발역량	전학년	취업팀
30	자기주도형 취업올인 챌린지	1학기	자기개발역량	전학년	취업팀
31	공공기관 하루 인턴십	2학기	자기개발역량	전학년	취업팀
32	청년고용정책설명회	1학기	자기개발역량	전학년	취업팀
33	취업박람회 현장지도	상시	자기개발역량	전학년	취업팀
34	[취업JOBGO]_취업사다리	2학기	자기개발역량	전학년	취업팀
35	취업 실전 몰입 프로그램	2학기	자기개발역량	전학년	취업팀
36	대진여지도 진로역량강화캠프	2학기	자기개발역량	전학년	취업팀
37	동문선배 현직자 직무특강	상시	자기개발역량	전학년	취업팀
38	학과전공 맞춤형 프로그램	상시	자기개발역량	전학년	취업팀
39	[해외취업 프로그램] 1차_해외취업자 설명회	1학기	글로벌역량	전학년	취업팀
40	[해외취업 프로그램] 2차_외국계기업 취업 과정 트렌드 분석	1학기	글로벌역량	전학년	취업팀
41	[해외취업 프로그램] 3차_레주메 작성 1:1컨설팅	2학기	글로벌역량	전학년	취업팀

4. 사회봉사

No.	비교과프로그램명	운영학기	핵심역량	참여대상	운영부서
1	2026학년도 왕방축제 자원봉사	1학기	인성역량	전학년	학생복지팀
2	사과 열매수기 농촌봉사활동	1학기	인성역량	전학년	학생복지팀
3	사과따기 농촌 봉사활동	2학기	인성역량	전학년	학생복지팀
4	사회봉사(DUNI) 헌혈증 기증 캠페인	1,2학기	인성역량	사회봉사단 단원	학생복지팀
5	노아의 집 봉사활동	1,2학기	인성역량	사회봉사단 단원	학생복지팀
6	줍깅줍깅 봉사활동	1,2학기	인성역량	사회봉사단 단원	학생복지팀
7	사회봉사단 유기견 봉사	1,2학기	인성역량	사회봉사단 단원	학생복지팀
8	사회봉사단 하계농촌봉사	여름학기	인성역량	사회봉사단 단원	학생복지팀
9	사랑의 연탄봉사	2학기	인성역량	사회봉사단 단원	학생복지팀
10	사랑의 김장 나눔 봉사	2학기	인성역량	사회봉사단 단원	학생복지팀
11	주거환경 개선 및 다문화가정 공부방 지원 봉사활동	1,2학기	인성역량	전학년	학생복지팀
12	전공연계 봉사활동	1,2학기	인성역량	전학년	학생복지팀
13	사랑의 헌혈 봉사활동	1,2학기	인성역량	전학년	학생복지팀
14	동아리 봉사활동	1,2학기	인성역량	전학년	학생복지팀

※ 상기 프로그램은 부서 사정에 의해 운영이 취소되거나 명칭이 변경될 수 있습니다.

V. 역량별 세부 비교과 프로그램

1. 글로벌역량

No.	비교과프로그램명	운영학기	주요역량	참여대상	운영부서
1	중국 문화 기자단	1학기	글로벌역량	재학생	공자아카데미
2	공자아카데미 매일하는 중국어	1,2학기	글로벌역량	재학생	공자아카데미
3	중국 문화 축제	1학기	글로벌역량	재학생	공자아카데미
4	내가 만든 중국문화체험 작품 컨테스트	1학기	글로벌역량	재학생	공자아카데미
5	중국 문화 특강	1학기	글로벌역량	재학생	공자아카데미
6	중국 문화 대회	2학기	글로벌역량	재학생	공자아카데미
7	중국문화탐방연수	여름학기	글로벌역량	재학생	공자아카데미
8	글로벌 역량강화 프로그램(=해외탐방)	2학기	글로벌역량	재학생	학생복지팀
9	[해외취업 프로그램] 1차_해외취업자 설명회	1학기	글로벌역량	전학년	취업팀
10	[해외취업 프로그램] 2차_외국계기업 취업 과정 트렌드 분석	1학기	글로벌역량	전학년	취업팀
11	[해외취업 프로그램] 3차_레쥬메 작성 1:1컨설팅	2학기	글로벌역량	전학년	취업팀

2. 소통역량

No.	비교과프로그램명	운영학기	주요역량	참여대상	운영부서
1	2025학년도 외국인-내국인 1:1 멘토링 파트너십 프로그램	1,2학기	소통역량	전학년	국제교육팀
2	2025학년도 내*외국인 한-영 교류회	1,2학기	소통역량	전학년	국제교육팀
3	외국인유학생 또래 멘토링	1,2학기	소통역량	전학년	국제교육팀
4	전공나눔멘토링	1,2학기	소통역량	전학년	국제교육팀
5	외국인유학생 캠퍼스 적응 지원 서포터즈	1,2학기	소통역량	전학년	국제교육팀
6	글로벌 신입 유학생 환영 프로그램	1,2학기	소통역량	전학년	국제교육팀
7	외국인 유학생 문화체험	1,2학기	소통역량	전학년	국제교육팀
8	외국인 유학생 진로취업 연계 박람회	1,2학기	소통역량	전학년	국제교육팀
9	외국인 유학생 지역사회 나눔 활동	1,2학기	소통역량	전학년	국제교육팀
10	글로벌 캠퍼스 적응 역량 강화 강의	1,2학기	소통역량	전학년	국제교육팀
11	비교과프로그램 스탬프 투어	1학기	소통역량	전학년	학생성공팀
12	위드뮤(WITHMUU)	1학기	소통역량	전공자율선택제 1학년	전공설계지원센터
13	소수자 집단상담	1,2학기	소통역량	외국인유학생, 장애인	학생생활상담센터
14	we grow집단상담	1,2학기	소통역량	전학년	학생생활상담센터
15	찾아가는 통합 연계상담(심리)	1학기	소통역량	전학년	학생생활상담센터
16	30일 마음노트 챌린지	1,2학기	소통역량	전학년	학생생활상담센터
17	마음연결 캠페인	1,2학기	소통역량	전학년	학생생활상담센터
18	we start 집단상담	1,2학기	소통역량	전학년	학생생활상담센터
19	대학생활 START 프로그램	상시	소통역량	전학년	학생생활상담센터

3. 인성역량

No.	비교과프로그램명	운영학기	주요역량	참여대상	운영부서
1	글쓰기 1:1 클리닉	1,2학기	인성역량	전학년	글쓰기센터
2	명품인성캠프(1학기)	1학기	인성역량	재학생	인성교육팀
3	명품인성캠프(2학기)	2학기	인성역량	재학생	인성교육팀
4	2026학년도 왕방축제 자원봉사	1학기	인성역량	전학년	학생복지팀
5	사과 열매숙기 농촌봉사활동	1학기	인성역량	전학년	학생복지팀
6	사과따기 농촌 봉사활동	2학기	인성역량	전학년	학생복지팀
7	사회봉사(DUNI) 헌혈증 기증 캠페인	1,2학기	인성역량	사회봉사단 단원	학생복지팀
8	노아의 집 봉사활동	1,2학기	인성역량	사회봉사단 단원	학생복지팀
9	줍깅줍깅 봉사활동	1,2학기	인성역량	사회봉사단 단원	학생복지팀
10	사회봉사단 유기견 봉사	1,2학기	인성역량	사회봉사단 단원	학생복지팀
11	사회봉사단 하계농촌봉사	여름학기	인성역량	사회봉사단 단원	학생복지팀
12	사랑의 연탄봉사	2학기	인성역량	사회봉사단 단원	학생복지팀
13	사랑의 김장 나눔 봉사	2학기	인성역량	사회봉사단 단원	학생복지팀
14	주거환경 개선 및 다문화가정 공부방 지원 봉사활동	1,2학기	인성역량	전학년	학생복지팀
15	전공연계 봉사활동	1,2학기	인성역량	전학년	학생복지팀
16	사랑의 헌혈 봉사활동	1,2학기	인성역량	전학년	학생복지팀
17	동아리 봉사활동	1,2학기	인성역량	전학년	학생복지팀
18	신입생 자기이해 기반 대학적응 프로그램	1학기	소통역량	1학년	학생생활상담센터

4. 자기개발역량

No.	비교과프로그램명	운영학기	주요역량	참여대상	운영부서
1	IoT기반 바이오·디지털헬스케어 기반 응용프로그램 및 기기(가구) 활용(I)(교육)	1학기 여름학기	자기개발역량	전학년	공학교육혁신센터
2	IoT기반 바이오·디지털헬스케어 기반 응용프로그램 및 기기(가구) 활용(II)(교육)	2학기	자기개발역량	전학년	공학교육혁신센터
3	IoT기반 바이오·디지털헬스케어 기반 응용프로그램 및 기기(가구) 활용(III)(대회)	2학기	자기개발역량	전학년	공학교육혁신센터
4	2026학년도 MOOC & Peer Learning	2학기	자기개발역량	전학년	교수학습지원센터
5	2026학년도 플러스 대진 멘토링	1,2학기	자기개발역량	전학년	교수학습지원센터
6	전공기초학력향상프로그램(케미토링)	1학기	자기개발역량	전학년	교수학습지원센터
7	2026학년도 학습포트폴리오 공모전	2학기	자기개발역량	전학년	교수학습지원센터
8	찍Go! 말하Go! 우리 수업 Vlog 공모전	1학기	자기개발역량	전학년	교수학습지원센터
9	SOS(Success Of Success)!	1,2학기	자기개발역량	전학년	교수학습지원센터
10	아싸? 핵인싸!	1,2학기	자기개발역량	전학년	교수학습지원센터
11	학습법 특강	1,2학기	자기개발역량	전학년	교수학습지원센터
12	2026학년도 핵심역량강화워크숍 (스윗지니 M)	1,2학기	자기개발역량	전학년	교수학습지원센터
13	2026학년도 핵심역량강화워크숍 (스윗지니 S)	1,2학기	자기개발역량	전학년	교수학습지원센터

14	2026학년도 온 트랙(ON Track)	1,2학기	자기개발역량	전학년	교수학습지원센터
15	전문가와 함께하는 글쓰기 집중과정	2학기	자기개발역량	전학년	글쓰기센터
16	총장배 글쓰기 공모전	1학기	자기개발역량	전학년	글쓰기센터
17	DJ-MOOC(4차 산업혁명 시대 잘 살아 내는 방법 '협력 인성이 경쟁력')	1,2학기	자기개발역량	전학년	원격교육지원센터
18	DJ-MOOC(4차 산업혁명과 디지털 문명)	1,2학기	자기개발역량	전학년	원격교육지원센터
19	DJ-MOOC(4차 산업혁명과 스포츠마케팅)	1,2학기	자기개발역량	전학년	원격교육지원센터
20	DJ-MOOC(4차 산업혁명시대를 여는 수학적 창의성)	1,2학기	자기개발역량	전학년	원격교육지원센터
21	DJ-MOOC(C언어 기반의 라즈베리파이 임베디드 시스템)	1,2학기	자기개발역량	전학년	원격교육지원센터
22	DJ-MOOC(DMZ툭아보기)	1,2학기	자기개발역량	전학년	원격교육지원센터
23	DJ-MOOC(경제 어디까지 들어봤니?)	1,2학기	자기개발역량	전학년	원격교육지원센터
24	DJ-MOOC(국가 백년대계를 위한 교육정책)	1,2학기	자기개발역량	전학년	원격교육지원센터
25	DJ-MOOC(기초미적분학)	1,2학기	자기개발역량	전학년	원격교육지원센터
26	DJ-MOOC(나의 욕망 이해하기)	1,2학기	자기개발역량	전학년	원격교육지원센터
27	DJ-MOOC(뉴노멀 시대와 휴먼테크놀로지)	1,2학기	자기개발역량	전학년	원격교육지원센터
28	DJ-MOOC(동굴벽화에서 시작된 인문학)	1,2학기	자기개발역량	전학년	원격교육지원센터
29	DJ-MOOC(딤러닝 시작하기)	1,2학기	자기개발역량	전학년	원격교육지원센터
30	DJ-MOOC(마인크래프트 교육용 에디션을 이용한 문제 해결 중심의 컴퓨팅 사고력)	1,2학기	자기개발역량	전학년	원격교육지원센터
31	DJ-MOOC(마인크래프트 교육용 에디션을 이용한 컴퓨팅 입문)	1,2학기	자기개발역량	전학년	원격교육지원센터
32	DJ-MOOC(생명을 살리는 5분: 응급상황 대응법 마스터)	1,2학기	자기개발역량	전학년	원격교육지원센터
33	DJ-MOOC(손에 잡히는 평화통일 한반도 펜타곤)	1,2학기	자기개발역량	전학년	원격교육지원센터
34	DJ-MOOC(신화 속 비밀 코드)	1,2학기	자기개발역량	전학년	원격교육지원센터
35	DJ-MOOC(아이디어로 특허 만들기)	1,2학기	자기개발역량	전학년	원격교육지원센터
36	DJ-MOOC(알기쉬운 빅데이터와 시각화)	1,2학기	자기개발역량	전학년	원격교육지원센터
37	DJ-MOOC(인문학적 변화연구, 중국의 인물과 역사 1)	1,2학기	자기개발역량	전학년	원격교육지원센터
38	DJ-MOOC(전쟁과 근대 동아시아 세계)	1,2학기	자기개발역량	전학년	원격교육지원센터
39	DJ-MOOC(지방자치와 시민사회)	1,2학기	자기개발역량	전학년	원격교육지원센터
40	DJ-MOOC(케어잉글리쉬)	1,2학기	자기개발역량	전학년	원격교육지원센터
41	DJ-MOOC(통이(通異)의 관점에서 본 통일교육과 남북한 법제도 비교 이야기)	1,2학기	자기개발역량	전학년	원격교육지원센터
42	DJ-MOOC(통일 시대 DMZ 접경지역의 위상과 가치 _ 통일수도)	1,2학기	자기개발역량	전학년	원격교육지원센터
43	DJ-MOOC(학습하는 인간)	1,2학기	자기개발역량	전학년	원격교육지원센터
44	DJ-MOOC(한류(韓流, K-culture) 인문학)	1,2학기	자기개발역량	전학년	원격교육지원센터
45	직무툭아보기 2026 반도체 산업 TREND 현직자 직무 특강	1학기	자기개발역량	전학년	취업팀
46	직무툭아보기 2026 SNS 미디어 마케팅 TREND 전략 특강	2학기	자기개발역량	전학년	취업팀
47	교직원특강, 예비교원성인지교육특강(이러닝)	상시	자기개발역량	교직원과정 이수예정자	교직과
48	교직원과정 학습동아리	여름학기	자기개발역량	교직원과정 이수예정자	교직과
49	교직원 창의·인성 교육프로그램	2학기	자기개발역량	교직원과정 이수예정자	교직과
50	SDL PLUS	2학기	자기개발역량	전공자울선택제 1학년	전공설계지원센터
51	잡크리에이션 미래직진프로그래밍[ZOOM 특강]	상시	자기개발역량	1,2학년	취업팀

52	잡노베이션 미래직진프로그램 [콘텐츠스트]	상시	자기개발역량	1,2학년	취업팀
53	[진로JOBGO]_진로사다리	1학기	자기개발역량	전학년	취업팀
54	진로생애설계디자인	1학기	자기개발역량	전학년	취업팀
55	진로-심리 검사 DAY	2학기	자기개발역량	전학년	취업팀
56	정신건강 전문가 특강	1,2학기	자기개발역량	전학년	학생생활상담센터
57	자살예방교육(게이트키퍼)	1,2학기	자기개발역량	전학년	학생생활상담센터
58	교내 창의 발명대회	1학기	자기개발역량	전학년	공학교육혁신센터
59	학생포트폴리오 경진대회	1학기	자기개발역량	전학년	공학교육혁신센터
60	총장배 프레젠테이션 경진대회	1학기	자기개발역량	전학년	교양교육팀
61	기업(채용)설명회	상시	자기개발역량	전학년	취업팀
62	기업분석챌린지	2학기	자기개발역량	전학년	취업팀
63	진로 포트폴리오 설계 특강 [ZOOM]	상시	자기개발역량	1,2학년	취업팀
64	[재맛고]'진로마블' 미래 직업 게임이피케이션	상시	자기개발역량	1,2학년	취업팀
65	포트폴리오 1:1 컨설팅	상시	자기개발역량	1,2학년	취업팀
66	프레젠테이션 역량강화 특강 [ZOOM]	상시	자기개발역량	1,2학년	취업팀
67	포트폴리오 설계 워크숍: 포트폴리오 경진대회	상시	자기개발역량	1,2학년	취업팀
68	[재맛고]버크만, 나의 첫 번째 포트폴리오	상시	자기개발역량	1,2학년	취업팀
69	드림 브릿지' 2기 : 저학년 진로설계 프로그램	상시	자기개발역량	1,2학년	취업팀
70	취업방탈출 프로그램	상시	자기개발역량	3,4학년	취업팀
71	[재맛고]진로섬인 리더십 캠프	상시	자기개발역량	1,2학년	취업팀
72	[진로섬인] '빌드업: 직무 스타트업'	상시	자기개발역량	1,2학년	취업팀
73	역량개발 로드맵 경진대회	2학기	자기개발역량	전학년	취업팀
74	일잘러 신입되기 프로젝트	1학기	자기개발역량	전학년	취업팀
75	산업(기업)분석 특강	상시	자기개발역량	전학년	취업팀
76	찾아가는 컨설팅	2학기	자기개발역량	전학년	취업팀
77	현직자 직무부트캠프	여름학기	자기개발역량	전학년	취업팀
78	현직자 참견시점	1학기	자기개발역량	전학년	취업팀
79	현직자(동문선배)멘토링 JOB터뷰	1학기	자기개발역량	전학년	취업팀
80	자기주도형 취업올인 챌린지	1학기	자기개발역량	전학년	취업팀
81	공공기관 하루 인턴십	2학기	자기개발역량	전학년	취업팀
82	청년고용정책설명회	1학기	자기개발역량	전학년	취업팀
83	취업박람회 현장지도	상시	자기개발역량	전학년	취업팀
84	[취업JOBGO]_취업사다리	2학기	자기개발역량	전학년	취업팀
85	취업 실천 물입 프로그램	2학기	자기개발역량	전학년	취업팀
86	대진여지도 진로역량강화캠프	2학기	자기개발역량	전학년	취업팀
87	동문선배 현직자 직무특강	상시	자기개발역량	전학년	취업팀
88	학과전공 맞춤형 프로그램	상시	자기개발역량	전학년	취업팀
89	도서관 아카데미	1학기	자기개발역량	전학년	학술정보팀

5. 창의융합역량

No.	비교과프로그램명	운영학기	주요역량	참여대상	운영부서
1	2026학년도 창의적 종합설계 과제 발굴 사전기획팀	겨울학기	창의융합역량	전학년	공학교육혁신센터
2	창의적 종합설계 과제 발굴 특강(IP교육)	1학기	창의융합역량	전학년	공학교육혁신센터
3	창의적 종합설계 과제 발굴	1,2학기	창의융합역량	전학년	공학교육혁신센터
4	창의혁신 DNA 산학협력 프로젝트	1,2학기	창의융합역량	전학년	공학교육혁신센터
5	학과(전공) 중심 교과-비교과 연계 프로그램	1,2학기	창의융합역량	전학년	학생성공팀
6	전공 연구 소모임	1학기	창의융합역량	전학년	학생성공팀
7	비교과프로그램 성공사례 공모전	2학기	창의융합역량	전학년	학생성공팀
8	마음건강 위기극복 공모전	2학기	창의융합역량	전학년	학생생활상담센터
9	교양교육 외부 전문가 초청특강	1학기	창의융합역량	전학년	교양교육팀
10	교양교육 외부 전문가 초청특강(2학기)	2학기	창의융합역량	전학년	교양교육팀

6. 혁신역량

No.	비교과프로그램명	운영학기	주요역량	참여대상	운영부서
1	3D 프린터 모델링 교육 프로그램	여름학기	혁신역량	전학년	공학교육혁신센터
2	총장배 UCC 경진대회	1학기	혁신역량	전학년	교양교육팀
3	일잘러의 비밀 AI : READY	1학기	혁신역량	전학년	취업팀
4	[재맞고]컬러 인사이트:버크만으로 보는 나	상시	혁신역량	3,4학년	취업팀
5	나를 브랜딩하는 대학생활 넥스트스텝	상시	혁신역량	3,4학년	취업팀
6	PCCE 코딩역량인증 자격증 과정 (15H)	상시	혁신역량	3,4학년	취업팀

※ 상기 프로그램은 부서 사정에 의해 운영이 취소되거나 명칭이 변경될 수 있습니다.

VI. 부서별 비교과 프로그램

1. 공자아카데미

번호	세부프로그램명	담당자 연락처	사무실 위치
1	중국 문화 기자단	02-930-0096	노원구 효림빌딩 5층
2	공자아카데미 매일하는 중국어		
3	중국 문화 축제		
4	내가 만든 중국문화체험 작품 컨테스트		
5	중국 문화 특강		
6	중국 문화 대회		
7	중국문화탐방연수		

2. 공학교육혁신센터

번호	세부프로그램명	담당자 연락처	사무실 위치
1	IoT기반 바이오·디지털헬스케어 기반 응용프로그램 및 기기(가구) 활용(I)(교육)	031-539-2352	공대/나동/B8-107호
2	IoT기반 바이오·디지털헬스케어 기반 응용프로그램 및 기기(가구) 활용(II)(교육)		
3	IoT기반 바이오·디지털헬스케어 기반 응용프로그램 및 기기(가구) 활용(III)(대회)		
4	3D 프린터 모델링 교육 프로그램		
5	2026학년도 창의적 종합설계 과제 발굴 사전기획팀		
6	창의적 종합설계 과제 발굴 특강(IP교육)		
7	창의적 종합설계 과제 발굴		
8	창의혁신 DNA 산학협력 프로젝트		
9	교내 창의 발명대회		
10	학생포트폴리오 경진대회		

3. 교수학습지원센터

번호	세부프로그램명	담당자 연락처	사무실 위치
1	2026학년도 MOOC & Peer Learning	031-539-2287~8	중앙도서관/1층/1021호
2	2026학년도 플러스 대진 멘토링		
3	전공기초학력향상프로그램(케미토링)		
4	2026학년도 학습포트폴리오 공모전		
5	찍Go! 말하Go! 우리 수업 Vlog 공모전		
6	SOS(Success Of Success)!		
7	아싸? 핵인싸!		
8	학습법 특강		
9	2026학년도 핵심역량강화워크숍 (스윗지니 M)		
10	2026학년도 핵심역량강화워크숍 (스윗지니 S)		
11	2026학년도 온 트랙(ON Track)		

4. 교양교육팀

번호	세부프로그램명	담당자 연락처	사무실 위치
1	교양교육 외부 전문가 초청특강	031-539-1558	인문학관/1층/101호
2	교양교육 외부 전문가 초청특강(2학기)		
3	총장배 UCC 경진대회		
4	총장배 프레젠테이션 경진대회		

5. 교직과

번호	세부프로그램명	담당자 연락처	사무실 위치
1	교직특강, 예비교원성인지교육특강(이러닝)	031-539-1555	대학원/5층/507호
2	교직과정 학습동아리		
3	교직 창의·인성 교육프로그램		

6. 국제교육팀

번호	세부프로그램명	담당자 연락처	사무실 위치
1	2025학년도 외국인-내국인 1:1 멘토링 파트너십 프로그램	031-539-2402	교수회관/3층/301호
2	2025학년도 내*외국인 한-영 교류회		
3	외국인유학생 또래 멘토링		
4	전공나눔멘토링		
5	외국인유학생 캠퍼스 적응 지원 서포터즈		
6	글로벌 신입 유학생 환영 프로그램		
7	외국인 유학생 문화체험		
8	외국인 유학생 진로취업 연계 박람회		
9	외국인 유학생 지역사회 나눔 활동		
10	글로벌 캠퍼스 적응 역량 강화 강의		

7. 글쓰기센터

번호	세부프로그램명	담당자 연락처	사무실 위치
1	글쓰기 1:1 클리닉	031-539-1558	인문학관/1층/109호
2	전문가와 함께하는 글쓰기 집중과정		
3	총장배 글쓰기 공모전		

8. 원격교육지원센터

번호	세부프로그램명	담당자 연락처	사무실 위치
1	DJ-MOOC(4차 산업혁명 시대 잘 살아 내는 방법 '협력 인성이 경쟁력')	031-539-2235/2286	중앙도서관/1층/1021호
2	DJ-MOOC(4차 산업혁명과 디지털 문명)		
3	DJ-MOOC(4차 산업혁명과 스포츠마케팅)		
4	DJ-MOOC(4차 산업혁명시대를 여는 수학적 창의성)		
5	DJ-MOOC(C언어 기반의 라즈베리파이 임베디드 시스템)		
6	DJ-MOOC(DMZ툭아보기)		
7	DJ-MOOC(경제 어디까지 들어봤니?)		
8	DJ-MOOC(국가 백년대계를 위한 교육정책)		
9	DJ-MOOC(기초미적분학)		
10	DJ-MOOC(나의 욕망 이해하기)		
11	DJ-MOOC(뉴노멀 시대와 휴먼테크놀로지)		
12	DJ-MOOC(동굴벽화에서 시작된 인문학)		
13	DJ-MOOC(딤러닝 시작하기)		
14	DJ-MOOC(마인크래프트 교육용 에디션을 이용한 문제 해결 중심의 컴퓨팅 사고력)		
15	DJ-MOOC(마인크래프트 교육용 에디션을 이용한 컴퓨팅 입문)		
16	DJ-MOOC(생명을 살리는 5분: 응급상황 대응법 마스터)		
17	DJ-MOOC(손에 잡히는 평화통일 한반도 펜타곤)		
18	DJ-MOOC(신화 속 비밀 코드)		
19	DJ-MOOC(아이디어로 특허 만들기)		
20	DJ-MOOC(알기쉬운 빅데이터와 시각화)		
21	DJ-MOOC(인문학적 변화연구, 중국의 인물과 역사 1)		
22	DJ-MOOC(전쟁과 근대 동아시아 세계)		
23	DJ-MOOC(지방자치와 시민사회)		
24	DJ-MOOC(케어잉글리쉬)		
25	DJ-MOOC(통이(通異)의 관점에서 본 통일교육과 남북한 법제도 비교 이야기)		
26	DJ-MOOC(통일 시대 DMZ 접경지역의 위상과 가치 _ 통일수도)		
27	DJ-MOOC(학습하는 인간)		
28	DJ-MOOC(한류(韓流, K-culture) 인문학)		

9. 인성교육팀

번호	세부프로그램명	담당자 연락처	사무실 위치
1	명품인성캠프(1학기)	031-539-1558	인문학관/1층/101호
2	명품인성캠프(2학기)		

10. 전공설계지원센터

번호	세부프로그램명	담당자 연락처	사무실 위치
1	SDL PLUS		
2	위드뮤(WITHMUU)		

11. 취업팀

번호	세부프로그램명	담당자 연락처	사무실 위치
1	직무툰아보기_2026 반도체 산업 TREND 현직자 직무 특강	031-539-2862~5	정보전산원/1층/103호
2	직무툰아보기_ 2026 SNS 미디어 마케팅 TREND 전략 특강		
3	잡크리에이션 미래직진프로그램[ZOOM 특강]		
4	잡노베이션 미래직진프로그램 [콘테스트]		
5	[진로JOBGO]_진로사다리		
6	진로생애설계디자인		
7	진로-심리 검사 DAY		
8	기업(채용)설명회		
9	기업분석챌린지		
10	일잘러의 비밀 AI : READY		
11	진로 포트폴리오 설계 특강 [ZOOM]		
12	[재맞고]'진로마블' 미래 직업 게이미피케이션		
13	포트폴리오 1:1 컨설팅		
14	프레젠테이션 역량강화 특강 [ZOOM]		
15	포트폴리오 설계 워크숍: 포트폴리오 경진대회		
16	[재맞고]버크만, 나의 첫 번째 포트폴리오		
17	드림 브릿지' 2기 : 저학년 진로설계 프로그램		
18	취업방탈출 프로그램		
19	[재맞고]진로썸인 리더십 캠프		
20	[진로썸인] '빌드업: 직무 스타트업'		
21	역량개발 로드맵 경진대회		
22	[재맞고]컬러 인사이트:버크만으로 보는 나		
23	나를 브랜딩하는 대학생활 넥스트스텝		
24	PCCE 코딩역량인증 자격증 과정 (15H)		
25	일잘러 신입되기 프로젝트		
26	산업(기업)분석 특강		

27	찾아가는 컨설팅		
28	현직자 직무부트캠프		
29	현직자 참견시점		
30	현직자(동문선배)멘토링 JOB터뷰		
31	자기주도형 취업올인 챌린지		
32	공공기관 하루 인턴십		
33	청년고용정책설명회		
34	취업박람회 현장지도		
35	[취업JOBGO]_취업사다리		
36	취업 실전 몰입 프로그램		
37	대진여지도 진로역량강화캠프		
38	동문선배 현직자 직무특강		
39	학과전공 맞춤형 프로그램		
40	[해외취업 프로그램] 1차_해외취업자 설명회		
41	[해외취업 프로그램] 2차_외국계기업 취업 과정 트렌드 분석		
42	[해외취업 프로그램] 3차_레쥬메 작성 1:1컨설팅		

12. 학생복지팀

번호	세부프로그램명	담당자 연락처	사무실 위치
1	글로벌 역량강화 프로그램(=해외탐방)		
2	2026학년도 왕방축제 자원봉사		
3	사과 열매숙기 농촌봉사활동		
4	사과따기 농촌 봉사활동		
5	사회봉사(DUNI) 헌혈증 기증 캠페인		
6	노아의 집 봉사활동		
7	줍깅줍깅 봉사활동		
8	사회봉사단 유기견 봉사	031-539-1052~3	학생회관/3층/319호
9	사회봉사단 하계농촌봉사		
10	사랑의 연탄봉사		
11	사랑의 김장 나눔 봉사		
12	주거환경 개선 및 다문화가정 공부방 지원 봉사활동		
13	전공연계 봉사활동		
14	사랑의 헌혈 봉사활동		
15	동아리 봉사활동		

13. 학생생활상담센터

번호	세부프로그램명	담당자 연락처	사무실 위치
1	정신건강 전문가 특강	031-539-1297~9	정보전산원/4층/402호
2	마음건강 위기극복 공모전		
3	소수자 집단상담		
4	we grow집단상담		
5	자살예방교육(게이트키퍼)		
6	찾아가는 통합 연계상담(심리)		
7	신입생 자기이해 기반 대학적응 프로그램		
8	30일 마음노트 챌린지		
9	마음연결 캠페인		

14. 학생성공팀

번호	세부프로그램명	담당자 연락처	사무실 위치
1	학과(전공) 중심 교과-비교과 연계 프로그램	031-539-2333	중앙도서관/1층/1021호
2	비교과프로그램 스탬프 투어		
3	전공 연구 소모임		
4	비교과프로그램 성공사례 공모전		

15. 학술정보팀

번호	세부프로그램명	담당자 연락처	사무실 위치
1	도서관 아카데미	031-539-1152	중앙도서관/5층

※ 상기 프로그램은 부서 사정에 의해 운영이 취소되거나 명칭이 변경될 수 있습니다.

부록. 비교과 프로그램별 세부자료

DJ 중국 문화 동아리

중국 문화 기자단

프로그램 영역	학습역량 강화지원(O), 진로 및 심리상담지원(), 취업·창업지원(), 사회봉사지원()					
프로그램 목적 및 필요성	* 학생들이 능동적으로 중국어, 중국문화를 학습할 수 있고, 기사 및 홍보물을 제작하며 응용하는 절차를 통해 재학생 글로벌 역량 향상을 촉진					
교육내용 및 방법	* 교육내용 : 중국어와 중국문화, 공자아카데미 활동을 주제로 한 기자단 활동 * 방법 : 학생 중심의 정기회의 및 다양한 형식과 방식의 기사와 홍보물 제작, 활용					
운영학기	1학기(O), 여름학기(), 2학기(), 겨울학기(), 상시()					
담당부서 및 연락처	공자아카데미		02-930-0096			
연계 교과목						
개발가능 역량(능력)	인성역량	0%	소통역량	0%	창의융합역량	40%
	글로벌역량	60%	혁신역량	0%	자기개발역량	0%
※ 세부 프로그램별로 개발가능 역량 변경이 있을 수 있음						
추천 대상	기자단 활동에 관심이 있는 학생, 서포터즈 등 유관활동 경험이 있는 학생					
난이도	A	참여시간	27	최대 마일리지	0점	
참여형태	개인(O), 팀()		모집인원	20명		
신청시 주의사항	* 소정의 활동비가 지급되므로 비교과 마일리지 지급되지 않음					
지원 혜택	* 기자단으로 선발된 학생 전원에게 소정의 활동비 지급 * 우수기자로 선정된 학생에게 상금 지급					
기타						

공자아카데미 매일하는 중국어

공자아카데미 매일하는 중국어

프로그램 영역	학습역량 강화지원(O), 진로 및 심리상담지원(), 취업·창업지원(), 사회봉사지원()					
프로그램 목적 및 필요성	* 2023년도 재학생 대상 비교과 프로그램 수요조사 결과 반영 -외국어 관련 프로그램 활동 희망 * 재학생 중국어 실력 향상					
교육내용 및 방법	* 교육내용 : 각 기수별 주제에 따라 단어 100개, 문장 20개 숙지 * 방법 : 해설강의시청(주 1회, 1시간), 일일미션인증(단어 5개-10번 쓰기, 5번 읽기 / 문장 1개-3번 쓰기, 3번 읽기), 원어민 강사 피드백					
담당부서 및 연락처	공자아카데미		02-930-0096			
연계 교과목						
개발가능 역량(능력)	인성역량	0%	소통역량	0%	창의융합역량	0%
	글로벌역량	80%	혁신역량	0%	자기개발역량	20%
※ 세부 프로그램별로 개발가능 역량 변경이 있을 수 있음						
추천 대상	중국어를 배우고 싶은 누구나					
난이도	A	참여시간	20	최대 마일리지	40점	
참여형태	개인(O), 팀()		모집인원	000명		
지원 혜택	* 각 기수(30명)당 우수학습자 3명씩 선발하여 상금 지급					
기타	* 1기수 당 최대마일리지 40점					

< 세부 프로그램 >

단어100	개요:	운영시기	4월~7월
	단어 100개 학습, 각 20명 모집(주제 미정)		
문장20	개요:	운영시기	4월~7월
	문장 표현 20개 학습, 각 20명 모집(주제 미정)		

중국 문화 축제

중국 문화 축제

프로그램 영역	학습역량 강화지원(O), 진로 및 심리상담지원(), 취업·창업지원(), 사회봉사지원()					
프로그램 목적 및 필요성	* 중국어와 중국문화에 보다 쉽고 흥미롭게 접근하여 재학생 글로벌 역량 강화를 위한 계기 마련					
교육내용 및 방법	* 교육내용 : 경극, 매듭공예, 서예, 전지공예, 춘절 등 총 5가지 주제 * 방법 : 오프라인					
운영학기	1학기(O), 여름학기(), 2학기(), 겨울학기(), 상시()					
담당부서 및 연락처	공자아카데미			02-930-0096		
연계 교과목						
개발가능 역량(능력)	인성역량	0%	소통역량	0%	창의융합역량	30%
	글로벌역량	70%	혁신역량	0%	자기개발역량	0%
※ 세부 프로그램별로 개발가능 역량 변경이 있을 수 있음						
추천 대상	중국어와 중국문화에 관심이 있는 누구나					
난이도	C	참여시간	5	최대 마일리지	5	
참여형태	개인(O), 팀()		모집인원	000명		
지원 혜택	* 참가자 작품 만들기 재료 제공					
기타	* 최대마일리지는 총 5가지 주제를 모두 참여했을 경우임, 주제별 개별접수					

내가 만든 중국문화체험 작품 컨테스트

내가 만든 중국문화체험 작품 컨테스트

프로그램 영역	학습역량 강화지원(O), 진로 및 심리상담지원(), 취업·창업지원(), 사회봉사지원()					
프로그램 목적 및 필요성	* 중국어와 중국문화에 보다 쉽고 흥미롭게 접근하여 재학생 글로벌 역량 강화를 위한 계기 마련					
교육내용 및 방법	* 교육내용 : 중국문화축제와 연계된 작품 만들기 컨테스트 * 방법 : 오프라인					
운영학기	1학기(O), 여름학기(), 2학기(), 겨울학기(), 상시()					
담당부서 및 연락처	공자아카데미		02-930-0096			
연계 교과목						
개발가능 역량(능력)	인성역량	0%	소통역량	0%	창의융합역량	30%
	글로벌역량	70%	혁신역량	0%	자기개발역량	0%
※ 세부 프로그램별로 개발가능 역량 변경이 있을 수 있음						
추천 대상	중국어와 중국문화에 관심이 있는 누구나					
난이도	C	참여시간	5	최대 마일리지	5점	
참여형태	개인(O), 팀()		모집인원	000명		
지원 혜택	* 참가자 작품 만들기 재료 제공, 컨테스트 우수작 소정의 상금 지급					
기타	* 최대마일리지는 총 6개 컨테스트를 모두 참여했을 경우임, 주제별 개별접수					

중국 문화 특강

중국 문화 특강

프로그램 영역	학습역량 강화지원(O), 진로 및 심리상담지원(), 취업·창업지원(), 사회봉사지원()					
프로그램 목적 및 필요성	* 다양한 중국문화 이해를 통한 재학생 글로벌 마인드 향상					
교육내용 및 방법	* 교육내용 : 중국문화 중 학생들에게 유익하고 흥미 있는 주제를 선정하여 강의 * 방법 : 중국 원어민 강사(한·중 이중언어) 또는 전문가가 진행					
운영학기	1학기(O), 여름학기(), 2학기(), 겨울학기(), 상시()					
담당부서 및 연락처	공자아카데미		02-930-0096			
연계 교과목						
개발가능 역량(능력)	인성역량	0%	소통역량	0%	창의융합역량	0%
	글로벌역량	70%	혁신역량	0%	자기개발역량	30%
※ 세부 프로그램별로 개발가능 역량 변경이 있을 수 있음						
추천 대상	전 학년					
난이도	C	참여시간	1	최대 마일리지	1.5점	
참여형태	개인(O), 팀()		모집인원	30명		
신청시 주의사항	* 특이사항 없음					
지원 혜택	* 보고서 작성시 추가 마일리지 지급(1개*1/2시간=0.5시간)					
기타						

중국 문화 대회

중국 문화 대회

프로그램 영역	학습역량 강화지원(O), 진로 및 심리상담지원(), 취업·창업지원(), 사회봉사지원()					
프로그램 목적 및 필요성	* 학생 수요 중심의 공자아카데미 비교과프로그램 개발					
교육내용 및 방법	* 교육내용 : 중국문화, 중국어 등을 주제로 한 비교과프로그램 학생 공모전 * 방법 : 비교과프로그램 공모, 심사, 시상 → 우수작 차기 운영					
운영학기	1학기(O), 여름학기(), 2학기(O), 겨울학기(), 상시()					
담당부서 및 연락처	공자아카데미		02-930-0096			
연계 교과목						
개발가능 역량(능력)	인성역량	0%	소통역량	0%	창의융합역량	40%
	글로벌역량	60%	혁신역량	0%	자기개발역량	0%
※ 세부 프로그램별로 개발가능 역량 변경이 있을 수 있음						
추천 대상	중국어·중국문화에 관심이 있는 학생 및 다양한 비교과프로그램					
난이도	A	참여시간	5	최대 마일리지	10점	
참여형태	개인(), 팀(O)		모집인원	000명		
신청시 주의사항	* 개인도 참여 가능(1개 팀으로 간주)					
지원 혜택	* 총 10개 공모작 시상 예정					
기타						

중국문화탐방연수

중국문화탐방연수

프로그램 영역	학습역량 강화지원(O), 진로 및 심리상담지원(), 취업·창업지원(), 사회봉사지원()					
프로그램 목적 및 필요성	*중국 하얼빈사범대학의 중국어 교육 전문가의 중국어 수업과 중국 현지 활동을 통해 중국어 회화를 집중적으로 활용, 연습하여 중국어 의사소통능력을 향상시킨다. -중국의 명승고적지를 방문하고, 체험 위주의 중국문화활동(태극권, 전지공예, 매듭 공예 등)을 통해 중국을 깊이 있게 이해 할 수 있는 계기를 마련하여 국제적인 감각을 키울 수 있도록 한다.					
교육내용 및 방법	* 중국어 학습 -하얼빈사범대학의 중국어 교육 전문가와 함께 진행 * 문화탐방 -하얼빈 : 세계 3대 겨울 축제인 빙등제, 러시아 거리, 동북호림원, 안중근 의사 유적지 등 -하얼빈 외 1개 도시					
운영학기	1학기(), 여름학기(O), 2학기(), 겨울학기(), 상시()					
담당부서 및 연락처	공자아카데미		02-930-0096			
연계 교과목						
개발가능 역량(능력)	인성역량	0%	소통역량	40%	창의융합역량	0%
	글로벌역량	60%	혁신역량	0%	자기개발역량	0%
※ 세부 프로그램별로 개발가능 역량 변경이 있을 수 있음						
추천 대상	중국어 초보 학습자, 중국에 가 본 적이 없는 학생, 중국 문화에 관심이 있는 학생					
난이도	B	참여시간	-	최대 마일리지	10점	
참여형태	개인(O), 팀()		모집인원	00명		
신청시 주의사항	* 특이사항 없음					
지원 혜택	* 공자아카데미 지원 : 중국어 수업료, 문화탐방지 입장료, 숙소, 식사, 교통비 지원 (학생 부담 : 비행기표, 중국비자, 여행자보험료, 개인용돈)					
기타						

IOT기반 신산업 융복합 프로그램

IoT기반 신산업 융복합 프로그램

프로그램 영역	학습역량 강화지원(O), 진로 및 심리상담지원(), 취업·창업지원(), 사회봉사지원()				
프로그램 목적 및 필요성	* - 바이오/디지털 헬스케어 산업 선도 창의 혁신 DNA-X 인재 양성 기반 조성				
교육내용 및 방법	* - 대면/비대면 실습으로 진행, 비대면 실습의 경우 e-learning 시스템 강의 개설 - 결과보고서 작성, 자체 만족도조사 진행				
담당부서 및 연락처	공학교육혁신센터		031-539-2352		
연계 교과목					
개발가능 역량(능력)	인성역량	0%	소통역량	0%	창의융합역량 40%
	글로벌역량	0%	혁신역량	0%	자기개발역량 60%
※ 세부 프로그램별로 개발가능 역량 변경이 있을 수 있음					
추천 대상					
난이도	B	참여시간	5~10	최대 마일리지	15점
참여형태	개인(O), 팀()		모집인원	25~80명	
지원 혜택	* - 실습 재료, 수료증 발급, 마일리지 지급 등				
기타	* - 중도 포기 불가, 요청 자료 필수 제출 - 프로그램별로 참여시간 및 모집인원, 난이도, 마일리지 등이 상이할 수 있음				

< 세부 프로그램 >

IoT기반 바이오·디지털헬스케어 기반 응용프로그램 및 기기(가구) 활용(I)(교육)	개요: 아두이노 키트 활용 및 제품 제작	운영시기	6월
IoT기반 바이오·디지털헬스케어 기반 응용프로그램 및 기기(가구) 활용(II)(교육)	개요: 아두이노 키트 활용 및 제품 제작	운영시기	9월
IoT기반 바이오·디지털헬스케어 기반 응용프로그램 및 기기(가구) 활용(III)(대회)	개요: 바이오·디지털헬스케어기구 개발 아이디어 발굴	운영시기	10월

교내 창업 발명특허 아이디어 경진대회

교내 발명특허 경진대회

프로그램 영역	학습역량 강화지원(), 진로 및 심리상담지원(), 취업·창업지원(O), 사회봉사지원()					
프로그램 목적 및 필요성	* - 참여 대학생의 참신한 창의력 발휘 제공 - 교내 지식재산 창출 인식 확산으로 인한 창의 인재 양성					
교육내용 및 방법	* - T-WIN 시스템을 통해 발명아이디어 접수 및 서류 심사(아이디어 작성 방법 안내) - 서류 심사 결과 발표 - 발표 과제물 제출 및 발표 심사 - 발표 심사 결과 발표 - 우수발명에 대해 특허출원 지원					
운영학기	1학기(O), 여름학기(), 2학기(), 겨울학기(), 상시()					
담당부서 및 연락처	공학교육혁신센터		031-539-2352			
연계 교과목	발명과특허, 과학기술과지식재산권					
개발가능 역량(능력)	인성역량	0%	소통역량	0%	창의융합역량	40%
	글로벌역량	0%	혁신역량	0%	자기개발역량	60%
※ 세부 프로그램별로 개발가능 역량 변경이 있을 수 있음						
추천 대상						
난이도	A	참여시간	5	최대 마일리지	10점	
참여형태	개인(O), 팀()		모집인원	100~300명		
신청시 주의사항	* - 중도 포기 불가					
지원 혜택	- 마일리지 지급 - 상장 발급(수상자), 상금 지급(수상자)					
기타	* -					

학생포트폴리오 경진대회

학생포트폴리오 경진대회

프로그램 영역	학습역량 강화지원(), 진로 및 심리상담지원(), 취업·창업지원(O), 사회봉사지원()				
프로그램 목적 및 필요성	* - 자기주도적인 학업설계와 전인적 발달에 도움이 되며, 취업과 대학원 진학 시 효율적인 이력 관리 시스템으로써의 역할 - 학업과 경력관리를 위한 구체적인 로드맵 작성				
교육내용 및 방법	* - T-WIN 시스템을 통해 포트폴리오 접수(포트폴리오 작성 방법 안내) - 포트폴리오 심사 - 수상자에 한하여 저작권 사용 동의서를 제출받고 추후 공학교육혁신센터 홍보 및 안내양식으로 쓰일 수 있음(개인정보 삭제 예정)				
운영학기	1학기(O), 여름학기(), 2학기(), 겨울학기(), 상시()				
담당부서 및 연락처	공학교육혁신센터		031-539-2352		
연계 교과목					
개발가능 역량(능력)	인성역량	0%	소통역량	0%	창의융합역량 20%
	글로벌역량	0%	혁신역량	0%	자기개발역량 80%
※ 세부 프로그램별로 개발가능 역량 변경이 있을 수 있음					
추천 대상					
난이도	A	참여시간	5	최대 마일리지	10점
참여형태	개인(O), 팀()		모집인원	100~300명	
신청시 주의사항	* - 중도 포기 불가				
지원 혜택	- 마일리지 지급 - 상장 발급(수상자), 상금 지급(수상자)				
기타	* -				

캡스톤디자인

3D 프린팅 교육

프로그램 영역	학습역량 강화지원(O), 진로 및 심리상담지원(), 취업·창업지원(), 사회봉사지원()					
프로그램 목적 및 필요성	- 3D 프린터 모델링 교육을 통한 창의적 아이디어의 구체화 및 시제품 제작능력 향상 - 3D 산업 분야에 창의적인 아이디어를 결합하여 실제 활용할 수 있는 3D 모델링, 3D 프린팅 실무 역량 함양을 통한 학생들의 경쟁력 강화					
교육내용 및 방법	- 제품 lay out 설정 요령, 제품 분해 조립, 부품의 분할 방법 설명, 구매부품의 종류, 부품의 재료 결정 설명, 3D 프린터 이용 방법 설명 - 3D 실습(sample 설계), 설계 제품 검토(설계 진행 또는 완료한 제품 검토), 3D 출력					
운영학기	1학기(), 여름학기(O), 2학기(), 겨울학기(), 상시()					
담당부서 및 연락처	공학교육혁신센터		031-539-2353			
연계 교과목	-					
개발가능 역량(능력)	인성역량	0%	소통역량	0%	창의융합역량	60%
	글로벌역량	0%	혁신역량	40%	자기개발역량	0%
※ 세부 프로그램별로 개발가능 역량 변경이 있을 수 있음						
참여대상(추천대상)	2026학년도 창의적 종합설계 과제 발굴 프로그램 참여학생					
난이도	B	참여시간	10	최대 마일리지	15점	
참여형태	개인(O), 팀()		모집인원	20명		
신청시 주의사항	* -					
지원 혜택	* -					
기타	* -					

캡스톤디자인

캡스톤디자인 과제지원

프로그램 영역	학습역량 강화지원(O), 진로 및 심리상담지원(), 취업·창업지원(), 사회봉사지원()					
프로그램 목적 및 필요성	각 전공에 대한 교과/비교과 캡스톤디자인 활동을 체계적으로 지원하여 교내에 종합설계를 확산하고자 함					
교육내용 및 방법	교내 교과/비교과 캡스톤디자인 활동을 체계적으로 지원하기 위해 재료비를 지원 더불어 과제 제작 수행을 위한 연계프로그램 운영 지원					
담당부서 및 연락처	공학교육혁신센터		031-539-2353			
연계 교과목	캡스톤디자인 교과목					
개발가능 역량(능력)	인성역량	0%	소통역량	0%	창의융합역량	60%
	글로벌역량	0%	혁신역량	40%	자기개발역량	0%
※ 세부 프로그램별로 개발가능 역량 변경이 있을 수 있음						
추천 대상	공학계열 재학생 / 캡스톤디자인 교과목 수강 학생					
난이도	S	참여시간	30	최대 마일리지	75점	
참여형태	개인(), 팀(O)		모집인원	200명		
지원 혜택	- 외부 경진대회 출전 기회 부여					
기타	- 붙임의 안내문을 필독하여 자신이 참여하고 싶은 Track의 팀을 구성하여 신청(개인신청 불가능) - 1년에 걸친 활동 프로그램이며, 연계하여 진행하는 비교과 프로그램이 여러 가지가 있기 때문에 모든점을 고려하여 신청할 것(중도포기불가능) - 신청서와 수행계획서 모두 자필서명하여 업로드할 것 - 세부프로그램별 난이도, 참여시간, 마일리지등이 다르니 반드시 확인할 것					

< 세부 프로그램 >

창의적 종합설계 과제 발굴 사전기획팀	개요: 창의적 종합설계 과제 발굴을 미리 준비하는 과정	운영시기	12월~2월
창의적 종합설계 과제 발굴	개요: 재료구입비를 지원받아 시제품 제작 및 과제 수행	운영시기	3월~10월
창의적 종합설계 과제 발굴 특강(IP교육)	개요: 시제품 제작 과정에 필요한 IP관련 특강	운영시기	5월
창의 혁신 DNA 산학협력 팀 프로젝트	개요: 산업체와 연계하여 팀 단위로 시제품 제작 및 과제 수행	운영시기	3월~10월0

MOOC&Peer-Learning
 ([TDG-4단계] 2026학년도 MOOC & Peer Learning)

MOOC&Peer-Learning

프로그램 영역	학습역량 강화지원(●), 진로 및 심리상담지원(), 취업·창업지원(), 사회봉사지원()					
프로그램 목적 및 필요성	- 멘토가 멘티를 지도하는 과정에서 멘토의 리더십과 멘티의 대학 학업 수행에 필요한 읽기, 쓰기, 말하기, 수학 등의 기초학습 능력을 강화하기 위함 - 학생들이 자신만의 학습 목표와 계획을 수립하고 이에 따라 체계적으로 학습하는 과정에서 학습관리 기술을 익히고 자기 주도 학습능력을 강화하기 위함					
교육내용 및 방법	- DJ-MOOC(Daejin Massive Oen Online Course)란 언제 어디서나 누구든지 본교 비교과 대학 강의를 무료로 수강할 수 있는 온라인 공개강좌 - K-MOOC(Korea Massive Oen Online Course)란 언제 어디서나 누구든지 국내 우수한 대학 강의를 무료로 수강할 수 있는 한국형 대규모 온라인 공개강좌 - DJ-MOOC, K-MOOC와 학생간의 면대면 학습공동체를 연계한 온& 오프라인 융합형 학습법 프로그램					
운영학기	1학기(), 여름학기(), 2학기(●), 겨울학기(), 상시()					
담당부서 및 연락처	교수학습지원센터		031-539-2287			
연계 교과목	없음					
개발가능 역량(능력)	인성역량	0%	소통역량	40%	창의융합역량	0%
	글로벌역량	0%	혁신역량	0%	자기개발역량	60%
※ 세부 프로그램별로 개발가능 역량 변경이 있을 수 있음						
참여대상(추천대상)	본교의 다양한 강좌 수강을 체험해 보고 싶은 학생					
난이도	S	참여시간	22시간	최대 마일리지	55점	
참여형태	개인(), 팀(●)		모집인원	120명		
신청시 주의사항	- 운영계획(안)의 신청자격 및 신청 불가 대상 필히 확인 후 신청 바랍니다. - TWIN 시스템에서 신청 시 신청 서류의 내용이 미흡할 경우 수정 요청 및 수정이 완료되어야 신청접수 되므로 유의하시기 바랍니다.					
지원 혜택	- 마일리지 1) 멘토 : 최대 67 지급 (학습 일정 미달 시 마일리지 미지급) 2) 멘티 : 최대 55 지급 (학습 일정 미달 시 마일리지 미지급) - 우수팀 시상 : 멘토에게 지급됨 1) 최우수상(1팀) 50만원					

	2) 우수상(3팀) 30만원 3) 장려상(6팀) 10만원
기타	예산편성 감액으로 인한 운영 회차 조정(연 2회 → 1회)

대진 멘토링 프로그램
 ([TDG-4단계] 2026학년도 플러스 대진 멘토링)

대진멘토링

프로그램 영역	학습역량 강화지원(●), 진로 및 심리상담지원(), 취창업지원(), 사회봉사지원()					
프로그램 목적 및 필요성	- 학생들이 팀을 이루어 학습하는 과정에서 학생 간의 상호작용을 증진 시키고 협동 학습 능력을 강화하기 위함 - 학생들이 자신만의 학습 목표와 계획을 수립하고 이에 따라 체계적으로 학습하는 과정에서 학습관리 기술을 익히고 자기 주도 학습능력을 강화하기 위함					
교육내용 및 방법	- 멘토링이란 대학에서 다루어지는 교과목 또는 학습 관련 분야에서 우수한 실력을 갖춘 멘토가 학습에 도움이 필요한 멘티를 지도하여 학습하는 과정 - 학생들이 자발적으로 팀을 이루어 공동의 학습주제에 대해 함께 공부하면서 선후배, 동료 간 학습 도움을 주고받는 학습공동체 프로그램					
운영학기	1학기(●), 여름학기(), 2학기(●), 겨울학기(), 상시()					
담당부서 및 연락처	교수학습지원센터		031-539-2287			
연계 교과목	없음					
개발가능 역량(능력)	인성역량	0%	소통역량	45%	창의융합역량	0%
	글로벌역량	0%	혁신역량	0%	자기개발역량	55%
※ 세부 프로그램별로 개발가능 역량 변경이 있을 수 있음						
추천 대상	전체					
난이도	S	참여시간	22시간	최대 마일리지	73점	
참여형태	개인(), 팀(●)		모집인원	120명		
신청시 주의사항	- 운영계획(안)의 신청자격 및 신청 불가 대상 필히 확인 후 신청 바랍니다. - T-WIN 시스템에서 신청 시 신청 서류의 내용이 미흡할 경우 수정 요청 및 수정이 완료되어야 신청접수 되므로 유의하시기 바랍니다.					
지원 혜택	- 마일리지 1) 멘토 : 최대 73점 지급 (학습 일정 미달 시 마일리지 미지급) *추가지급조건(최대 6점) : 멘티 인원이 3명 이상일 경우 추가 인원당 마일리지 2점 (최대 멘티 5명 참여 가능) 2) 멘티 : 최대 55점 지급 (학습 일정 미달 시 마일리지 미지급)					

	- 우수팀 시상 : 멘토에게 지급됨 1) 최우수상(1팀) 50만원 2) 우수상(3팀) 30만원 3) 장려상(6팀) 10만원
기타	

전공기초학력향상프로그램 (케미토링)

전공기초학력향상프로그램(케미토링)

프로그램 영역	학습역량 강화지원(●), 진로 및 심리상담지원(), 취창업지원(), 사회봉사지원()					
프로그램 목적 및 필요성	<ul style="list-style-type: none"> - 전공기초영역의 학습 활동 지원 - 전공기초학력 향상 - 전공과목의 원활한 이수를 위한 학습능력 배양 - 교수-학생간 상호작용을 통한 학습효과 제고 					
교육내용 및 방법	- 전공기초학력 향상을 위해 6주 이상 이루어지는 교수·학생 멘토링 프로그램					
운영학기	1학기(●), 여름학기(), 2학기(), 겨울학기(), 상시()					
담당부서 및 연락처	교수학습지원센터		031-539-2287			
연계 교과목	없음					
개발가능 역량(능력)	인성역량	0%	소통역량	45%	창의융합역량	0%
	글로벌역량	0%	혁신역량	0%	자기개발역량	55%
※ 세부 프로그램별로 개발가능 역량 변경이 있을 수 있음						
추천 대상	전공기초가 부족한 저학년 학생 또는 편입생, 전과생, 교차지원생 등					
난이도	S	참여시간	20	최대 마일리지	50점	
참여형태	개인(), 팀(●)		모집인원	350명		
신청시 주의사항						
지원 혜택	* 기본 50점 + (중복 이수자 추가 마일리지 최대 50점) 예시) 1개팀 이수 : 50점 2개팀 이수 : 50점 + 추가 30점 3개팀 이상 이수 : 50점 + 추가 50점					
기타	* 총 6회차 프로그램 중 1회 이상 결석 시 미이수 (2회 결석자 보강으로 구제 불가능) * 잔여 예산 발생 시 2학기 운영예정					

포트폴리오 공모전 (2026학년도 학습포트폴리오 공모전)

학습포트폴리오 공모전

프로그램 영역	학습역량 강화지원(●), 진로 및 심리상담지원(), 취창업지원(), 사회봉사지원()					
프로그램 목적 및 필요성	<ul style="list-style-type: none"> - 나의 학습 계획 실천과 성과를 위한 자기이해 - 직업탐색을 통한 자기노력 - 학습 능력 향상을 위한 진로계획 및 학습목표 설정 - 미래 삶의 목표 설정을 위한 미래설계 					
교육내용 및 방법	- 체계적으로 작성된 학습 포트폴리오를 선정하여 우수사례를 공유함으로써 학생들의 자기주도적 학습능력향상을 도모하기 위한 공모전					
운영학기	1학기(), 여름학기(), 2학기(), 겨울학기(), 상시(●)					
담당부서 및 연락처	교수학습지원센터			031-539-2287		
연계 교과목	없음					
개발가능 역량(능력)	인성역량	0%	소통역량	0%	창의융합역량	0%
	글로벌역량	0%	혁신역량	30%	자기개발역량	70%
※ 세부 프로그램별로 개발가능 역량 변경이 있을 수 있음						
참여대상(추천대상)	전체					
난이도	A	참여시간	5시간	최대 마일리지	10점	
참여형태	개인(●), 팀()		모집인원	200명		
신청시 주의사항	- 공모작 출품 학생은 마일리지 10점 부여					
지원 혜택	<ul style="list-style-type: none"> - 공모 당선작 시상 <ol style="list-style-type: none"> 1) 최우수상(1팀) 50만원 2) 우수상(3팀) 30만원 3) 장려상(6팀) 10만원 					
기타	<ul style="list-style-type: none"> - 접수기간: 당해 연도 1.2학기 상시 접수 - 접수제한: 1인당 최대 1편으로 제한 - 결과발표: 학기 종료 후 전체 접수 마감 및 일괄 발표 - 마일리지: 최종결과 발표 후 2학기 내 일괄 지급예정 					

다시 듣고 싶은 수업 에세이 공모
(짹Go! 말하Go! 우리 수업 Vlog 공모전)

다시 듣고 싶은 수업 공모전

프로그램 영역	학습역량 강화지원(●), 진로 및 심리상담지원(), 취창업지원(), 사회봉사지원()					
프로그램 목적 및 필요성	<ul style="list-style-type: none"> - 나의 학습 계획 실천과 성과를 위한 자기이해 - 직업탐색을 통한 자기노력 - 학습 능력 향상을 위한 진로계획 및 학습목표 설정 - 미래 삶의 목표 설정을 위한 미래설계 					
교육내용 및 방법	- 체계적으로 작성된 학습 포트폴리오를 선정하여 우수사례를 공유함으로써 학생들의 자기주도적 학습능력향상을 도모하기 위한 공모전					
운영학기	1학기(), 여름학기(), 2학기(), 겨울학기(), 상시(●)					
담당부서 및 연락처	교수학습지원센터		031-539-2287			
연계 교과목	없음					
개발가능 역량(능력)	인성역량	0%	소통역량	0%	창의융합역량	0%
	글로벌역량	0%	혁신역량	30%	자기개발역량	70%
※ 세부 프로그램별로 개발가능 역량 변경이 있을 수 있음						
참여대상(추천대상)	전체					
난이도	A	참여시간	5시간	최대 마일리지	10점	
참여형태	개인(●), 팀()		모집인원	200명		
신청시 주의사항	- 공모작 출품 학생은 마일리지 10점 부여					
지원 혜택	<ul style="list-style-type: none"> - 공모 당선작 시상 <ol style="list-style-type: none"> 1) 최우수상(1팀) 50만원 2) 우수상(3팀) 30만원 3) 장려상(6팀) 10만원 					
기타	<ul style="list-style-type: none"> - 접수기간: 당해 연도 1·2학기 상시 접수 - 접수제한: 1인당 최대 1편으로 제한 - 결과발표: 학기 종료 후 전체 접수 마감 및 일괄 발표 					

- 마일리지: 최종결과 발표 후 2학기 내 일괄 지급예정

학습코칭 [SOS(Success Of Success)!]

학업저성취자

프로그램 영역	학습역량 강화지원(●), 진로 및 심리상담지원(), 취창업지원(), 사회봉사지원()					
프로그램 목적 및 필요성	<ul style="list-style-type: none"> - 학습에 대한 내적 동기 강화로 긍정적 학습태도 및 자기관리능력 고양 - 학습법 특강을 통한 학습 역량 강화 기회 제공 - 맞춤형 학습 코칭 프로그램 진행을 통한 재학생 학업 성취도 향상 지원 					
교육내용 및 방법	<ul style="list-style-type: none"> - 1회 오리엔테이션 - 2회 역전의 드라마, 주인공이 되다! - 3회 MLST, NEO 검사 및 상담 - 4회 낭만과 보물을 찾는 성공 향배 일지 - 5회 학습법 특강 연계 - 6회 뇌에 맡기는 공부법 					
운영학기	1학기(●), 여름학기(), 2학기(●), 겨울학기(), 상시()					
담당부서 및 연락처	교수학습지원센터		031-539-2287			
연계 교과목	없음					
개발가능 역량(능력)	인성역량	0%	소통역량	0%	창의융합역량	0%
	글로벌역량	0%	혁신역량	40%	자기개발역량	60%
※ 세부 프로그램별로 개발가능 역량 변경이 있을 수 있음						
추천 대상	직전학기 평점 2.5이하 학생					
난이도	A	참여시간	15시간	최대 마일리지	-	
참여형태	개인(●), 팀()		모집인원	25명		
신청시 주의사항	<ul style="list-style-type: none"> - 마일리지 지급 없음 자격 제한 ① 직전학기 학습코칭(학업저성취자) 프로그램과 중복 지원 불가 ② 해당학기 학습코칭(교육배려자) 프로그램 참여자는 지원 불가 					
지원 혜택	- 장학금 : 이전 학기 대비 평점 평균 5% 상향시 30만원					
기타						

학습코칭 (아싸? 핵인싸!)

교육배려자

프로그램 영역	학습역량 강화지원(●), 진로 및 심리상담지원(), 취창업지원(), 사회봉사지원()					
프로그램 목적 및 필요성	<ul style="list-style-type: none"> - 1:1 상담, 학습 공동 활동 등을 통한 교육배려자의 학교 적응 유도 - 학습법 특강을 통한 학습 역량 강화 기회 제공 - 맞춤형 학습 코칭 프로그램 진행을 통한 재학생 학업 성취도 향상 지원 					
교육내용 및 방법	<ul style="list-style-type: none"> - 1회 오리엔테이션 - 2회 대학 생활 설계(대학 생활 로드맵) - 3회 MLST, NEO 검사 및 상담 - 4회 바로 배워 바로 쓰는 학습 전략 - 5회 학습법 특강 연계 - 6회 성과를 만드는 시간관리 (시간관리 전략) 					
운영학기	1학기(●), 여름학기(), 2학기(●), 겨울학기(), 상시()					
담당부서 및 연락처	교수학습지원센터			031-539-2287		
연계 교과목	없음					
개발가능 역량(능력)	인성역량	0%	소통역량	0%	창의융합역량	0%
	글로벌역량	0%	혁신역량	40%	자기개발역량	60%
※ 세부 프로그램별로 개발가능 역량 변경이 있을 수 있음						
추천 대상	편입생, 만학도(40세 이상), 전과생, 복학생 등					
난이도	A	참여시간	15시간	최대 마일리지	-	
참여형태	개인(●), 팀()		모집인원	50명		
신청시 주의사항	<ul style="list-style-type: none"> - 마일리지 지급 없음 자격 제한 ① 직전학기 학습코칭(교육배려자) 프로그램 참여자는 지원 불가 ② 해당학기 학습코칭(학업저성취자) 프로그램과 중복 지원 불가 					
지원 혜택	- 프로그램 이수시 장학금 30만원					
기타						

학습법 특강 ([TDG-3단계] 학습법 I, II, III, IV)

학습법 특강

프로그램 영역	학습역량 강화지원(●), 진로 및 심리상담지원(), 취창업지원(), 사회봉사지원()				
프로그램 목적 및 필요성	- 자기 주도적 학습역량 함양 - 다양한 학습 전략을 통한 학습 지속력 및 학습 동기 강화				
교육내용 및 방법	- 특강 주제별 별도 공지				
담당부서 및 연락처	교수학습지원센터		031-539-2287		
연계 교과목	없음				
개발가능 역량(능력)	인성역량	0%	소통역량	0%	창의융합역량 30%
	글로벌역량	0%	혁신역량	0%	자기개발역량 70%
※ 세부 프로그램별로 개발가능 역량 변경이 있을 수 있음					
추천 대상	전체				
난이도	C	참여시간	2	최대 마일리지	2점
참여형태	개인(●), 팀()		모집인원	과정별 300명 이내	
지원 혜택	* 학습법 특강 이수 시간 당 마일리지 1점				
기타					

< 세부 프로그램 >

학습법 특강 (디지털 사용 관리 전략)	- 스마트폰 사용 패턴에 대한 자기 점검을 통해 디지털 사용의 자율적 조절 능력 향상 - 집중력 저하 및 학습 방해 요인 감소를 통한 학습 효율성 증대 - 디지털 환경을 주체적으로 관리하는 건강한 학습습관 형성	운영시기	4월, 9월
--	---	------	--------

학습법 특강 (디지털 노트테이킹 & 메타 인지)	<ul style="list-style-type: none"> - 학습 내용에 대한 자기 점검을 통해 이해도 및 학습 효율 향상 - 체계적인 학습 기록 및 복습을 통한 시험 대비 및 과제수행 능력 강화 - 디지털 학습 도구를 활용한 자기 주도적 학습습관 형성 	운영시기	4월, 9월
학습법 특강 (자기주도 학습법 : SMART부터 OKR까지)	<ul style="list-style-type: none"> - 목표 설정 및 관리 역량 향상을 통한 학습 계획의 실효성 제고 - 실행과 점검이 연결된 목표 관리 경험을 통해 자기 주도학습 역량 강화 - 학습 및 대학 생활 전반에 대한 주체적 태도 형성 	운영시기	4월, 11월
학습법 특강 (AI 전략적으로 활용하기)	<ul style="list-style-type: none"> - 학습 자료 이해 및 정리 과정에서의 효율성 향상 - AI를 활용한 학습 과정 설계를 통해 자기 주도학습 역량 강화 - 올바른 AI 활용 인식을 바탕으로 학업 윤리 및 책임 의식 제고 	운영시기	5월, 10월
학습법 특강 (팀플의 전략적 기술)	<ul style="list-style-type: none"> - 대학에서 꼭 만나게 되는 팀플, 조별 활동을 슬기롭게 해내는 방법 - 구성원 간 역할과 책임이 명확해져 그룹 학습 참여도 및 지속성 향상 - 협업 과정에서의 소통역량 강화로 갈등 발생 감소 - 효율적인 팀플 운영을 통한 학습 만족도 및 학습성과 제고 	운영시기	4월, 10월
학습법 특강 (발표의 A to Z)	<ul style="list-style-type: none"> - 프레젠테이션의 기본 구조와 전달 원리를 이해하는 방법 (PPT 설정과 레이아웃, 가독성을 높이는 글꼴 사용법) - 스토리 중심의 내용 구성을 통해 발표의 명확성과 설득력을 강화함 - 발표 상황에서 자신감 있게 메시지를 전달할 수 있는 실전 대응 역량을 함양 	운영시기	5월, 10월
학습법 특강 (오늘 배워 내일 써먹는 글쓰기 기술)	<ul style="list-style-type: none"> - 논리적인 글의 구조를 이해함으로써 리포트 완성도 및 과제수행 역량 향상 - 표현력 개선을 통한 글의 전달력 강화 및 평가 만족도 제고 - 과제 작성 과정에 대한 이해 증진으로 학업 수행에 대한 자신감 향상 	운영시기	5월, 11월

핵심역량강화워크숍 (스윗(Study with)지니M/S)

핵심역량강화워크숍 IV (스윗지니)

프로그램 영역	학습역량 강화지원(●), 진로 및 심리상담지원(), 취창업지원(), 사회봉사지원()					
프로그램 목적 및 필요성	- 학습동기향상 및 자기주도 학습능력 향상					
교육내용 및 방법	- 학습기록관리 어플을 활용한 학습습관 만들기					
운영학기	1학기(●), 여름학기(), 2학기(●), 겨울학기(), 상시()					
담당부서 및 연락처	교수학습지원센터		031-539-2335			
연계 교과목	없음					
개발가능 역량(능력)	인성역량	0%	소통역량	0%	창의융합역량	35%
	글로벌역량	0%	혁신역량	0%	자기개발역량	65%
추천 대상	전체					
난이도	S	참여시간	30시간	최대 마일리지	110점	
참여형태	개인(●), 팀()		모집인원	50명		
신청시 주의사항	- 직전 학기 학사경고자 대상 학습 워크숍 프로그램입니다.					
지원 혜택	- 워크숍IV(스윗지니S) 장학금 지급형 분반은 이수 후 장학금 (20만원~ 30만원 차등 지급)					
기타	- 다음 학기 학습코칭(학업저성취자) 프로그램으로 연계(스윗지니S 해당) - 마일리지 추가지급 기준 (선택사항) 개인 학습시간 추가 시 14일*2.5*1시간=35점)					

학사경고자 학습법 프로그램 [2026학년도 온 트랙(ON Track)]

학사경고자 학습법 프로그램

프로그램 영역	학습역량 강화지원(●), 진로 및 심리상담지원(), 취창업지원(), 사회봉사지원()					
프로그램 목적 및 필요성	- 학습동기향상 및 자기주도 학습능력 향상					
교육내용 및 방법	- 주어진 미션을 수행하는 학습 지속력 강화 워크숍					
운영학기	1학기(●), 여름학기(), 2학기(●), 겨울학기(), 상시()					
담당부서 및 연락처	교수학습지원센터		031-539-2335			
연계 교과목	없음					
개발가능 역량(능력)	인성역량	0%	소통역량	45%	창의융합역량	0%
	글로벌역량	0%	혁신역량	0%	자기개발역량	55%
추천 대상	학사경고자					
난이도	B	참여시간	0시간	최대 마일리지	0점	
참여형태	개인(●), 팀()		모집인원	(학사경고자 명단)		
신청시 주의사항	- 직전 학기 학사경고자 대상 학습 워크숍 프로그램입니다.					
지원 혜택	- 운영계획에 따라 이수 시 장학금 지급 (10만원)					
기타	- 기존 학사경고자 온라인 학습법 프로그램(자신감 세포 깨우기)폐지 후 학사경고자를 위한 신설 프로그램 - 다음 학기 학습 코칭(학업저성취자) 프로그램으로 연계					

총장배 프레젠테이션 경진대회

총장배 프레젠테이션 경진대회

프로그램 영역	학습역량 강화지원(), 진로 및 심리상담지원(), 취창업지원(○), 사회봉사지원()					
프로그램 목적 및 필요성	* 경진대회를 통한 재학생의 자기개발 및 소통역량 강화					
교육내용 및 방법	* 주제에 맞춰 제출한 PPT와 발표내용을 심사하여 우수작 선정					
운영학기	1학기(○), 여름학기(), 2학기(), 겨울학기(), 상시()					
담당부서 및 연락처	교양교육팀		031-539-1558			
연계 교과목	창의적 기획과 문제해결, 스피치 및 프레젠테이션 기법, 커뮤니케이션과 팀워크					
개발가능 역량(능력)	인성역량	0%	소통역량	40%	창의융합역량	0%
	글로벌역량	0%	혁신역량	0%	자기개발역량	60%
	※ 세부 프로그램별로 개발가능 역량 변경이 있을 수 있음					
추천 대상	본교 전체 재학생					
난이도	A	참여시간	5시간	최대 마일리지	10점	
참여형태	개인(○), 팀()		모집인원	100 명		
신청시 주의사항	* 경진대회 참여기준 등을 숙지하여 신청					
지원 혜택	* 수상자 장학금 지급, 마일리지 지급(10점, 장학금 지급자는 마일리지 제외)					
기타	*					

총장배 UCC 경진대회

총장배 UCC 경진대회

프로그램 영역	학습역량 강화지원(), 진로 및 심리상담지원(), 취창업지원(○), 사회봉사지원()				
프로그램 목적 및 필요성	* 경진대회를 통한 재학생의 창의력, 콘텐츠 제작 능력 강화				
교육내용 및 방법	* 참가자가 제작한 콘텐츠(AI 생성 콘텐츠 포함)를 심사하여 수상자 선정				
운영학기	1학기(○), 여름학기(), 2학기(), 겨울학기(), 상시()				
담당부서 및 연락처	교양교육팀		031-539-1558		
연계 교과목	창의적 기획과 문제해결, 4차 산업혁명과 미래미디어				
개발가능 역량(능력)	인성역량	0%	소통역량	0%	창의융합역량 60%
	글로벌역량	0%	혁신역량	40%	자기개발역량 0%
※ 세부 프로그램별로 개발가능 역량 변경이 있을 수 있음					
추천 대상	본교 전체 재학생				
난이도	A	참여시간	5시간	최대 마일리지	10점
참여형태	개인(○), 팀()		모집인원	100 명	
신청시 주의사항	* 경진대회 참여기준 등을 숙지하여 신청				
지원 혜택	* 수상자 장학금 지급, 마일리지 지급(10점, 장학금 지급자는 마일리지 제외)				
기타	*				

교양교육 성과와 확산 외부 전문가 특강

교양교육 성과와 확산 외부 전문가 특강

프로그램 영역	학습역량 강화지원(), 진로 및 심리상담지원(), 취창업지원(○), 사회봉사지원()					
프로그램 목적 및 필요성	* 교양교육 특강 운영으로 미래 핵심지식 습득 기회 제공					
교육내용 및 방법	* 기후변화, 에너지, AI, 로봇, 세계 경제, 미래 현안 등 다양한 주제로 특강 진행					
운영학기	1학기(○), 여름학기(), 2학기(○), 겨울학기(), 상시()					
담당부서 및 연락처	교양교육팀		031-539-1558			
연계 교과목	창의적 문제 해결 방법론, 창업과 법률, 청년취업 아카데미, 사람 문화 그리고 미래, 성공하는 대학생들의 7가지 습관, 창의적 문제해결 방법론					
개발가능 역량(능력)	인성역량	0%	소통역량	0%	창의융합역량	60%
	글로벌역량	0%	혁신역량	0%	자기개발역량	40%
※ 세부 프로그램별로 개발가능 역량 변경이 있을 수 있음						
추천 대상	본교 전체 재학생					
난이도	C	참여시간	2시간	최대 마일리지	2점	
참여형태	개인(○), 팀()		모집인원	300 명		
신청시 주의사항	* 본교 T-WIN System에서 선착순 모집					
지원 혜택	* 참여시간 충족시 마일리지 지급(2점)					
기타	* 재학생의 참여 확대를 위해 온라인(Zoom)으로 진행					

교직 특강 시리즈

교직 특강 시리즈

프로그램 영역	학습역량 강화지원(√), 진로 및 심리상담지원(), 취창업지원(), 사회봉사지원()					
프로그램 목적 및 필요성	교직이수 신청 학생에 대한 교직과정 이해 및 교직 핵심역량 함양 교육					
교육내용 및 방법	온 오프라인 강의 이수(e-learning e-커뮤니티 개설)					
운영학기	1학기(), 여름학기(), 2학기(), 겨울학기(), 상시(√)					
담당부서 및 연락처	교직과		031-539-1556			
연계 교과목						
개발가능 역량(능력) (주역량 55% 이상 입력)	인성역량	0%	소통역량	30%	창의융합역량	0%
	글로벌역량	0%	혁신역량	0%	자기개발역량	70%
※ 세부 프로그램별로 개발가능 역량 변경이 있을 수 있음						
추천 대상	3월에 교직이수 신청서를 제출한 교직설치학과 2학년 및 교직과정 3, 4학년 재학생					
난이도	C	참여시간	10시간	최대 마일리지	10점	
참여형태	개인(√), 팀()		모집인원	100 명		
신청시 주의사항	3월에 교직이수 신청서를 제출한 교직설치학과 2학년 및 교직과정 3, 4학년 재학생					
지원 혜택						
기타	매 학기 교직 관련 교육 모두 포함					

교직 창의·인성 교육프로그램

교직 창의·인성 교육프로그램

프로그램 영역	학습역량 강화지원(√), 진로 및 심리상담지원(), 취창업지원(), 사회봉사지원()					
프로그램 목적 및 필요성	교육자적 인성과 창의성 강화, 학교 교육현장에 대한 대응력 향상					
교육내용 및 방법	온 오프라인 실시간 강의 및 팀 프로젝트					
운영학기	1학기(), 여름학기(), 2학기(√), 겨울학기(), 상시()					
담당부서 및 연락처	교직과		031-539-1556			
연계 교과목						
개발가능 역량(능력) (주역량 55% 이상 입력)	인성역량	30%	소통역량	0%	창의융합역량	70%
	글로벌역량	0%	혁신역량	0%	자기개발역량	0%
※ 세부 프로그램별로 개발가능 역량 변경이 있을 수 있음						
추천 대상	교직을 이수하고 있는 3, 4학년 재학생					
난이도	A	참여시간	15시간	최대 마일리지	30점	
참여형태	개인(√), 팀(√)		모집인원	25 명		
신청시 주의사항	교직을 이수 중인 3, 4학년 재학생					
지원 혜택						
기타	교직과 예산으로 운영					

교직과정 학습동아리

교직과정 학습동아리

프로그램 영역	학습역량 강화지원(√), 진로 및 심리상담지원(), 취창업지원(), 사회봉사지원()					
프로그램 목적 및 필요성	학교현장 이슈에 대한 분석과 팀별 문제해결 방안 모색					
교육내용 및 방법	주어진 주제에 대한 동아리 활동 후 팀 발표					
운영학기	1학기(), 여름학기(√), 2학기(), 겨울학기(), 상시()					
담당부서 및 연락처	교직과		031-539-1556			
연계 교과목						
개발가능 역량(능력) (주역량 55% 이상 입력)	인성역량	0%	소통역량	30%	창의융합역량	0%
	글로벌역량	0%	혁신역량	0%	자기개발역량	70%
※ 세부 프로그램별로 개발가능 역량 변경이 있을 수 있음						
추천 대상	교직을 이수하고 있는 3, 4학년 재학생					
난이도	A	참여시간	16시간	최대 마일리지	32점	
참여형태	개인(), 팀(√)		모집인원	20 명		
신청시 주의사항	교직을 이수 중인 3, 4학년 재학생					
지원 혜택						
기타	교직과 예산으로 운영					

국제교육팀-1

글로벌캠퍼스 메이트

같이 성장하는 유학생 팀업!

프로그램 영역	학습역량 강화지원(●), 진로 및 심리상담지원(), 취업·창업지원(), 사회봉사지원()					
프로그램 목적 및 필요성	* 내·외국인 재학생 간 상호 교류를 통한 글로벌 캠퍼스 조정 * 외국인 재학생의 한국 문화에 대한 이해도 증진 및 원활한 유학생 생활 적응 지원 * 내국인 재학생의 글로벌 소통 역량 향상 및 다문화 이해도 강화					
교육내용 및 방법	* 멘토(내국인)과 멘티(외국인) 1:1 또는 1:n 조를 구성하여 활동 - 내국인 1명과 외국인 1명 또는 1명 이상으로 매칭하여 조 구성 - 토론 및 다양한 게임을 통하여 팀워크 향상을 위한 게임프로그램 - 조별활동을 하여 다양한 소통을 통한 문화교류 * 멘토(외국인)과 멘티(외국인) 1:n 또는 1:n 조를 구성하여 활동 - 국적·언어·전공 등을 고려한 1:1 또는 1:n 배정 - 멘토: 2학기 이상 이수한 외국인 유학생 - 멘티 : 신규 입학 외국인 유학생					
담당부서 및 연락처	국제교육팀		031-539-2402			
연계 교과목						
개발가능 역량(능력)	인성역량	0%	소통역량	60%	창의융합역량	0%
	글로벌역량	40%	혁신역량	0%	자기개발역량	0%
※ 세부 프로그램별로 개발가능 역량 변경이 있을 수 있음						
추천 대상	본교 외국인 유학생 및 내국인 재학생(대학원, 교환학생, 단기유학생 제외)					
난이도	S	참여시간	30시간	최대 마일리지	75점	
참여형태	개인(●), 팀()		모집인원	60명		
지원 혜택	*					
기타	*					

< 세부 프로그램 >

1:1 멘토링 파트너십 프로그램	1:1 멘토링 파트너십 프로그램 외국인유학생의 학업 및 학교생활 적응을 돕기 위한 1:1 매칭 멘토링 프로그램	운영시기	1학기,2학기
외국인유학생 캠퍼스 적응 지원 서포터즈	외국인유학생 캠퍼스 적응 지원 서포터즈 외국인유학생의 캠퍼스 적응을 지원하고 불편사항 개선을 돕는 학생 참여형 프로그램	운영시기	1학기,2학기
내·외국인 한·영 교류회	내·외국인 한·영 교류회 내·외국인 학생 간 한·영 언어 교류를 통해 문화 이해를 증진하는 프로그램	운영시기	1학기,2학기
외국인유학생 또래 멘토링	외국인유학생 또래 멘토링 외국인유학생 간 또래 멘토링을 통해 학업 및 생활 적응을 지원하는 프로그램	운영시기	1학기,2학기
전공 나눔 멘토링	전공 나눔 멘토링 전공 학습 경험 공유를 통해 외국인유학생의 전공 이해를 높이는 프로그램	운영시기	1학기,2학기

유학생 적응력 UP! 생활·학업·취업 지원 프로그램

외국인 유학생 라이프 체인지 UP!

프로그램 영역	학습역량 강화지원(●), 진로 및 심리상담지원(), 취업·창업지원(), 사회봉사지원()					
프로그램 목적 및 필요성	* 신*편입 외국인 유학생들의 한국 초기 정착을 위한 도움 제공 * 문화체험을 통한 한국생활 적응 * 기업 문화 체험을 통해 한국의 직무 환경에 대한 이해도 향상 * 봉사활동을 통한 지역사회 이해와 사회적 책임 의식 함양 * 본교 학교생활 적응 및 학습 능력 향상					
교육내용 및 방법	본 비교과 프로그램은 취업 역량 강화, 진로 탐색, 문화 이해 증진, 사회적 책임 의식 함양, 대학 생활 적응을 목적으로 운영된다. 주요 내용은 취업 및 산업 환경 이해, 기업 및 현장 체험, 한국 문화 체험, 봉사활동, 대학 생활 안내 등으로 구성된다. 본 프로그램은 특강, 설명회, 현장 견학, 체험 활동, 봉사활동 등 참여형·체험형 교육 방식으로 운영하며, 질의응답 및 상담을 병행하여 학습 효과를 높인다.					
담당부서 및 연락처	국제교육팀		031-539-2402			
연계 교과목						
개발가능 역량(능력)	인성역량	0%	소통역량	60%	창의융합역량	0%
	글로벌역량	40%	혁신역량	0%	자기개발역량	0%
※ 세부 프로그램별로 개발가능 역량 변경이 있을 수 있음						
추천 대상	본교 외국인 유학생					
난이도	B	참여시간	10	최대 마일리지	점	
참여형태	개인(●), 팀()		모집인원	200명		
지원 혜택	*					
기타	*					

< 세부 프로그램 >

글로벌 신입 유학생 환영 프로그램	글로벌 신입 유학생 환영 프로그램	운영시기	1학기,2학기
	외국인 신입 유학생의 안정적인 학교 정착을 지원하는 프로그램		
외국인 유학생 문화체험	외국인 유학생 문화체험	운영시기	1학기,2학기
	외국인 유학생의 한국 문화 이해를 돕는 체험형 프로그램		
외국인 유학생 진로·취업 연계 박람회	외국인 유학생 진로·취업 연계 박람회	운영시기	1학기,2학기
	외국인 유학생의 진로 탐색을 지원하는 기업 연계 프로그램		
외국인 유학생 지역사회 나눔 활동	외국인 유학생 지역사회 나눔 활동	운영시기	1학기,2학기
	봉사활동을 통해 외국인 유학생의 공동체 의식을 강화하는 프로그램		
글로벌 캠퍼스 적응 역량 강화 강의	글로벌 캠퍼스 적응 역량 강화 강의	운영시기	1학기,2학기
	외국인 유학생의 학업 및 생활 적응을 돕는 교육 프로그램		

글쓰기 1:1 클리닉

글쓰기 1:1 클리닉

프로그램 영역	학습역량 강화지원(○), 진로 및 심리상담지원(), 취창업지원(), 사회봉사지원()					
프로그램 목적 및 필요성	* 소통역량, 자기개발역량 등 재학생 핵심역량 강화					
교육내용 및 방법	* 글쓰기 전담교수와 일대일 글쓰기 클리닉 진행					
운영학기	1학기(○), 여름학기(), 2학기(○), 겨울학기(), 상시()					
담당부서 및 연락처	글쓰기센터		031-539-1558			
연계 교과목	사고와 표현					
개발가능 역량(능력)	인성역량	0%	소통역량	60%	창의융합역량	0%
	글로벌역량	0%	혁신역량	0%	자기개발역량	40%
※ 세부 프로그램별로 개발가능 역량 변경이 있을 수 있음						
추천 대상	본교 전체 재학생					
난이도	B	참여시간	30분	최대 마일리지	4.5점 (3회까지 인정)	
참여형태	개인(○), 팀()		모집인원	400 명		
신청시 주의사항	* 본교 T-WIN System을 통해 학기 중 수시 신청 - 포털대진에서 글쓰기 1:1 클리닉 별도 예약 필요					
지원 혜택	* 마일리지 지급(1회 1.5점, 총 3회 4.5점까지 인정)					
기타						

전문가와 함께하는 글쓰기 집중과정

전문가와 함께하는 글쓰기 집중과정

프로그램 영역	학습역량 강화지원(○), 진로 및 심리상담지원(), 취창업지원(), 사회봉사지원()					
프로그램 목적 및 필요성	* 글쓰기 전담교수(6명)별로 특화된 강의를 통해 재학생 핵심역량 강화					
교육내용 및 방법	* 총 2주 동안 6회분(12시간)의 글쓰기 교육 진행					
운영학기	1학기(), 여름학기(), 2학기(○), 겨울학기(), 상시()					
담당부서 및 연락처	글쓰기센터		031-539-1558			
연계 교과목	사고와 표현					
개발가능 역량(능력)	인성역량	0%	소통역량	40%	창의융합역량	0%
	글로벌역량	0%	혁신역량	0%	자기개발역량	60%
※ 세부 프로그램별로 개발가능 역량 변경이 있을 수 있음						
추천 대상	본교 전체 재학생					
난이도	B	참여시간	12시간	최대 마일리지	18점	
참여형태	개인(○), 팀()		모집인원	100 명		
신청시 주의사항	* 본교 T-WIN System을 통해 선착순 모집, 5회 이상 출석시 이수처리					
지원 혜택	* 이수자에 한하여 마일리지 지급(18점, 출석률에 따라 차등적용)					
기타						

총장배 글쓰기 공모전

총장배 글쓰기 공모전

프로그램 영역	학습역량 강화지원(○), 진로 및 심리상담지원(), 취창업지원(), 사회봉사지원()					
프로그램 목적 및 필요성	* 글쓰기 경진대회를 통한 재학생의 자기개발 및 소통역량 강화					
교육내용 및 방법	* 논평문, 감상비평문, 수기 출품작을 제출받아 심사를 통해 우수작 선정					
운영학기	1학기(○), 여름학기(), 2학기(), 겨울학기(), 상시()					
담당부서 및 연락처	글쓰기센터		031-539-1558			
연계 교과목	사고와 표현, 스토리텔링과 상상의 글쓰기					
개발가능 역량(능력)	인성역량	0%	소통역량	40%	창의융합역량	0%
	글로벌역량	0%	혁신역량	0%	자기개발역량	60%
※ 세부 프로그램별로 개발가능 역량 변경이 있을 수 있음						
추천 대상	본교 전체 재학생					
난이도	A	참여시간	5시간	최대 마일리지	10점	
참여형태	개인(○), 팀()		모집인원	200 명		
신청시 주의사항	* 경진대회 참여기준 등을 숙지하여 신청					
지원 혜택	* 수상자 장학금 지급, 마일리지 지급(10점, 장학금 지급자는 마일리지 제외)					
기타	*					

DJ-MOOC(비교과)

DJ-MOOC(비교과)

프로그램 영역	학습역량 강화지원(○), 진로 및 심리상담지원(), 취업·창업지원(), 사회봉사지원()					
프로그램 목적 및 필요성	* 교내 온라인 비교과 강좌의 일환으로 활용함으로써 재학생의 학습능력 향상과 기초학력 증진에 기여					
교육내용 및 방법	* 교내 e-Learning, LMS DJ-MOOC에서 수강 가능					
담당부서 및 연락처	원격교육지원센터		031-539-2286			
연계 교과목						
개발가능 역량(능력)	인성역량	0%	소통역량	0%	창의융합역량	0%
	글로벌역량	0%	혁신역량	20%	자기개발역량	80%
※ 세부 프로그램별로 개발가능 역량 변경이 있을 수 있음						
추천 대상	전체					
난이도	B	참여시간	15	최대 마일리지	22.5점	
참여형태	개인(○), 팀()		모집인원	강좌당 500명		
지원 혜택	* 해당 프로그램 이수시 마일리지 23점 획득가능 (단 중복 이수 과목 제외, 학기당 최대 3개 강좌 이수 가능)					
기타						

< 세부 프로그램 >

한류(韓流, K-culture) 인문학	개요 : 교내 온라인 공개 강좌 6주차(최종평가 문제 포함)	1,2 학기
지방자치와 시민사회	개요 : 교내 온라인 공개 강좌 6주차(최종평가 문제 포함)	1,2 학기
전쟁과 근대 동아시아 세계	개요 : 교내 온라인 공개 강좌 6주차(최종평가 문제 포함)	1,2 학기
4차 산업혁명시대를 여는 수학적 창의성	개요 : 교내 온라인 공개 강좌 6주차(최종평가 문제 포함)	1,2 학기

4차 산업혁명과 스포츠마케팅	개요 : 교내 온라인 공개 강좌 6주차(최종평가 문제 포함)	1,2 학기	
4차 산업혁명과 디지털 문명	개요 : 교내 온라인 공개 강좌 6주차(최종평가 문제 포함)	1,2 학기	
경제 어디까지 들어봤니?	개요 : 교내 온라인 공개 강좌 6주차(최종평가 문제 포함)	1,2 학기	
기초미적분학	개요 : 교내 온라인 공개 강좌 6주차(최종평가 문제 포함)	1,2 학기	
답러닝 시작하기	개요 : 교내 온라인 공개 강좌 6주차(최종평가 문제 포함)	1,2 학기	
알기쉬운 빅데이터와 시각화	개요 : 교내 온라인 공개 강좌 6주차(최종평가 문제 포함)	1,2 학기	
케어잉글리쉬	개요 : 교내 온라인 공개 강좌 6주차(최종평가 문제 포함)	1,2 학기	
통일시대 한탄강 유역권(포천)의 미래 : 통일 수도	개요 : 교내 온라인 공개 강좌 개요 : 6주차(최종평가 문제 포함)	1,2 학기	
아이디어로 특허 만들기	개요 : 교내 온라인 공개 강좌 6주차(최종평가 문제 포함)	1,2 학기	
마인크래프트 교육용 에디션을 이용한 컴퓨팅 입문	개요 : 교내 온라인 공개 강좌 6주차(최종평가 문제 포함)	1,2 학기	
C언어 기반의 라즈베리파이 임베디드 시스템	교내 온라인 공개 강좌 6주차(최종평가 문제 포함)	1,2 학기	
마인크래프트 교육용 에디션을 이용한 문제 해결 중심의 컴퓨팅 사고력	교내 온라인 공개 강좌 6주차(최종평가 문제 포함)	1,2 학기	
학습하는 인간	교내 온라인 공개 강좌 6주차(최종평가 문제 포함)	1,2 학기	
손에 잡히는 평화통일 한반도 펜타곤	교내 온라인 공개 강좌 6주차(최종평가 문제 포함)	1,2 학기	
동굴벽화에서 시작된 인문학	교내 온라인 공개 강좌 6주차(최종평가 문제 포함)	1,2 학기	
뉴노멀 시대와 휴먼테크놀로지	교내 온라인 공개 강좌 6주차(최종평가 문제 포함)	1,2 학기	

4차 산업혁명 시대 잘 살아 내는 방법 '협력 인성이 경쟁력'	교내 온라인 공개 강좌 6주차(최종평가 문제 포함)	1,2 학기	
DMZ툭아보기	교내 온라인 공개 강좌 6주차(최종평가 문제 포함)	1,2 학기	
나의 욕망 이해하기	교내 온라인 공개 강좌 6주차(최종평가 문제 포함)	1,2 학기	
국가 백년대계를 위한 교육정책	교내 온라인 공개 강좌 6주차(최종평가 문제 포함)	1,2 학기	
신화 속 비밀코드	교내 온라인 공개 강좌 6주차(최종평가 문제 포함)	1,2 학기	
통이(通異)의 관점에서 본 통일교육과 남북한 법제도 비교 이야기	교내 온라인 공개 강좌 6주차(최종평가 문제 포함)	1,2 학기	
인문학적 변화연구, 중국의 인물과 역사 1	교내 온라인 공개 강좌 6주차(최종평가 문제 포함)	1,2 학기	
생명을 살리는 5분: 응급상황 대응법 마스터	교내 온라인 공개 강좌 6주차(최종평가 문제 포함)	1,2 학기	

명품인성캠프 'HEART CAMP'

명품인성캠프 'HEART CAMP'

프로그램 영역	학습역량 강화지원(○), 진로 및 심리상담지원(), 취창업지원(), 사회봉사지원()					
프로그램 목적 및 필요성	* 공동체 활동을 통한 배려심, 협동심 등 인성역량 강화					
교육내용 및 방법	* 교내외에서 인성함양을 위한 캠프(전문강사 강연, 조별 활동 등) 진행					
운영학기	1학기(○), 여름학기(), 2학기(), 겨울학기(), 상시()					
담당부서 및 연락처	인성교육팀		031-539-1558			
연계 교과목						
개발가능 역량(능력)	인성역량	60%	소통역량	0%	창의융합역량	0%
	글로벌역량	0%	혁신역량	0%	자기개발역량	40%
※ 세부 프로그램별로 개발가능 역량 변경이 있을 수 있음						
추천 대상	본교 전체 재학생					
난이도	A	참여시간	12시간	최대 마일리지	24점	
참여형태	개인(○), 팀()		모집인원	45 명		
신청시 주의사항	* 본교 T-WIN System을 통해 선착순 모집					
지원 혜택	* 마일리지 지급(24점)					
기타	*					

위드뮤(WITHMUU) 프로그램 (드림맵(DM Project))

위드뮤(WITHMUU) 프로그램

프로그램 영역	학습역량 강화지원(), 진로 및 심리상담지원(V), 취업·창업지원(), 사회봉사지원()					
프로그램 목적 및 필요성	<ul style="list-style-type: none"> - 전공자율선택제(자율전공학부+공학자율학부) 학생들의 자발적인 커뮤니티 구축과 정착화를 위한 환경 지원 - 전공설계 드림맵(Dream Map Project) 운영 모형의 대학생활 적응력 및 소속감 향상을 위한 융합탐구 공동체 구축 					
교육내용 및 방법	<ul style="list-style-type: none"> - 다양한 특성과 니즈를 가진 학생들의 융합탐구 팀을 구성하여 재학생(멘토)와 함께 공동체 구성 - 관심분야에 대한 자발적 그룹 소통으로 주제 중심의 융합탐구 공동체가 형성될 수 있도록 유도 - 그룹별 팀빌딩 프로그램 참여를 통한 성취 목표 도달 경험 제공 					
운영학기	1학기(V), 여름학기(), 2학기(), 겨울학기(), 상시()					
담당부서 및 연락처	전공설계지원센터			031-539-2466		
연계 교과목	전공탐색및설계 I					
개발가능 역량(능력)	인성역량	0%	소통역량	60%	창의융합역량	0%
	글로벌역량	0%	혁신역량	0%	자기개발역량	40%
※ 세부 프로그램별로 개발가능 역량 변경이 있을 수 있음						
참여대상(추천대상)	자율전공선택제 1학년(자율전공학부, 공학자율학부)					
난이도	S(멘토링)	참여시간	12시간	최대 마일리지	30점	
참여형태	개인(), 팀(V)		모집인원	318명		
신청시 주의사항	- 자율전공선택제(자율전공학부, 공학자율학부) 신입생 대상 프로그램					
지원 혜택	<ul style="list-style-type: none"> - 신입생은 차기년도 전공상담기부멘토단 지원 자격 부여 - 팀별 활동비 지급(활동계획서 및 결과보고 포함) - 비교과 프로그램 이수 후 마일리지 지급 					
기타						

SDL PLUS 프로그램 (드림맵(DM Project))

SDL PLUS 프로그램

프로그램 영역	학습역량 강화지원(), 진로 및 심리상담지원(V), 취업·창업지원(), 사회봉사지원()					
프로그램 목적 및 필요성	<ul style="list-style-type: none"> - 전공자율선택제(자율전공학부 + 공학자율학부) 성과 확산을 위한 학생들의 자기주도 학습능력을 고취하고, 긍정적 학습태도와 내적 동기 향상을 지원 - 전공설계 드림맵(Dream Map Project) 운영 모형의 「자기주도학습능력 프로그램」 단계로 운영되는 'SDL PLUS'는 자기주도학습(Self Directed Learning) 체계를 기반으로 학습역량과 관심 전공의 기초 역량을 강화 - 학생들은 계획-실행-평가 단계를 통해 전공 목표 설정, 학습전략 선택, 성찰 역량을 함양 					
교육내용 및 방법	<ul style="list-style-type: none"> - 신입생들이 희망 학과·전공 교수들과의 그룹을 결성하여 전공탐색 활동을 위한 기획과, 학습 정리 및 개발 실시 - 그룹별 토론, 프로젝트 진행, 그룹활동 등의 효율적 실행을 위한 전략 제시 - 비교과프로그램에 참여한 학생들 중 진로역량 강화에 대한 사례를 공개적으로 발표하며, 토론함으로써 자기성찰 및 자주도학습의 피드백 제공 - 그룹별 프로젝트 진행시 희망전공 비교과프로그램과 연계 가능 					
담당부서 및 연락처	전공설계지원센터		031-539-2466			
연계 교과목	전공탐색및설계II					
개발가능 역량(능력)	인성역량	0%	소통역량	40%	창의융합역량	0%
	글로벌역량	0%	혁신역량	0%	자기개발역량	60%
	※ 세부 프로그램별로 개발가능 역량 변경이 있을 수 있음					
추천 대상	자율전공선택제 1학년(자율전공학부, 공학자율학부)					
난이도	S(멘토링)	참여시간	12시간	최대 마일리지	30점	
참여형태	개인(), 팀(V)		모집인원	318명		
신청시 주의사항	- 자율전공선택제(자율전공학부, 공학자율학부) 신입생 대상 프로그램					
지원 혜택	- 비교과 프로그램 이수 후 마일리지 지급					
기타						

재학생 맞춤형 고용서비스

빌드업 프로젝트

프로그램 영역	학습역량 강화지원(), 진로 및 심리상담지원(○), 취업·창업지원(), 사회봉사지원()					
프로그램 목적 및 필요성	* 저학년의 진로 탐색 및 진로 목표 설정을 위한 진로 역량 강화 프로그램 운영					
교육내용 및 방법	* 교육내용: 자기 이해, 진로 탐색, 직업 탐색(신직업, 미래 창직), 진로 목표 설정 * 교육방법: 대면 또는 비대면					
운영학기	1학기(○), 여름학기(), 2학기(○), 겨울학기(), 상시()					
담당부서 및 연락처	취업팀		031-539-2792			
연계 교과목						
개발가능 역량(능력)	인성역량	0%	소통역량	30%	창의융합역량	10%
	글로벌역량	0%	혁신역량	0%	자기개발역량	60%
※ 세부 프로그램별로 개발가능 역량 변경이 있을 수 있음						
참여대상(추천대상)	저학년(1~2학년)					
난이도	A	참여시간	15	최대 마일리지	30점	
참여형태	개인(○), 팀()		모집인원	20명		
신청시 주의사항	- 재밌고 참여자 우선 선발					
지원 혜택	- 세부 프로그램별 상이 (중식제공, 간식제공, 기념품 제공 등)					
기타	- 프로그램 운영방법에 따라 난이도 변경될 수 있음.					

< 세부 프로그램 >

드림브릿지	개요: 진로설계가 필요한 저학년 재학생을 위해 단계적이고 체계적인 진로 워크숍 프로그램	운영시기	1학기
미래직진프로그램	개요: 신직업, 미래창직 특강 및 경진대회 진행	운영시기	1학기
포트폴리오 설계 워크숍, 경진대회	개요: 포트폴리오 설계 특강 및 1:1 개별 맞춤 포트폴리오 컨설팅 진행 후 경진대회 연계 프로그램	운영시기	2학기
진로섬인 리더십 캠프	개요: 자기주도적 진로역량 강화 지원 프로그램	운영시기	1,2학기
버크만, 나의 첫 번째 포트폴리오	개요: 버크만 베이직 진단도구를 활용한 자기탐색 프로그램	운영시기	2학기
'진로마블' 미래 직업 게이미피케이션	개요: 진로 게임을 통해 직무와 진로에 대한 이해도를 높일 수 있는 프로그램	운영시기	1학기

재학생 맞춤형 고용서비스

점프업 프로젝트

프로그램 영역	학습역량 강화지원(), 진로 및 심리상담지원(), 취업·창업지원(○), 사회봉사지원()					
프로그램 목적 및 필요성	* 고학년의 취업 목표 수립 및 취업 역량 강화를 위한 프로그램 운영					
교육내용 및 방법	* 교육내용: 직무 분석 및 목표 설정, 직무역량 강화, 자기 심층 탐색, 취업 기술 습득 * 교육방법: 대면 또는 비대면					
담당부서 및 연락처	취업팀		031-539-2792			
연계 교과목						
개발가능 역량(능력)	인성역량	0%	소통역량	30%	창의융합역량	0%
	글로벌역량	0%	혁신역량	0%	자기개발역량	70%
※ 세부 프로그램별로 개발가능 역량 변경이 있을 수 있음						
추천 대상	고학년 3~4학년					
난이도	A	참여시간	15	최대 마일리지	30 점	
참여형태	개인(○), 팀()		모집인원	30 명		
지원 혜택	- 세부 프로그램별 상이 (중식제공, 간식제공, 기념품 제공 등)					
기타	- 프로그램 운영방법에 따라 난이도 변경될 수 있음.					

< 세부 프로그램 >

자격증 취득 프로그램	개요: 희망직무 역량 강화를 위한 자격증 취득 프로그램 pcce 코딩역량인증 자격증 취득	운영시기	상시
나를 브랜딩하는 대학생할 넥스트스텝	개요: 개인 의사소통 역량 강화 및 학내 교류 지원	운영시기	1학기
넥스트레벨 (점프업 집단상담)	개요: 취업 목표 수립을 위한 집단상담 운영	운영시기	상시
취업방탈출 프로그램	개요: 게임적 요소를 접목한 취업콘텐츠 체험형 프로그램	운영시기	2학기
컬러인사이트; 버크만으로 보는 나	개요: 버크만 시그니처 진단도구를 활용한 자기 탐색 프로그램	운영시기	2학기

졸업생 대상 프로그램

졸업생 맞춤 프로그램

프로그램 영역	학습역량 강화지원(), 진로 및 심리상담지원(), 취업·창업지원(○), 사회봉사지원()					
프로그램 목적 및 필요성	* 미취업 졸업생 발굴체계를 구축하고 수요자(졸업예정자·미취업 졸업생·미취업 지역청년) 중심의 맞춤형 프로그램 제공 및 발굴 졸업생의 사후 관리 강화로 청년의 원활한 노동시장 진입 촉진 - 미취업 청년의 실제적인 입사지원 전과정에 대한 맞춤형 고용서비스 제공을 통해 취업성공					
교육내용 및 방법	* 수요자 맞춤형 취업컨설팅, 입사지원서류 및 면접 컨설팅, 특강, 현직자 멘토링, 청년관련 정책 안내, 취업관련 프로그램 제공 - 온라인(화상), 대면					
담당부서 및 연락처	취업팀	031-539-2865				
연계 교과목						
개발가능 역량(능력)	인성역량	0%	소통역량	0%	창의융합역량	0%
	글로벌역량	0%	혁신역량	30%	자기개발역량	70%
※ 세부 프로그램별로 개발가능 역량 변경이 있을 수 있음						
추천 대상	졸업예정자, 미취업 졸업생, 미취업 지역청년					
난이도	A/B/C	참여시간	2~20시간	최대 마일리지	2~40점	
참여형태	개인(○), 팀()		모집인원	300 명		
지원 혜택	* 참여자 전원 마일리지 부여 - 식사와 음료 제공					
기타	* 참여자 희망시 1:1 개별 맞춤형 취업컨설팅 진행 - 화상 또는 대면으로 진행					

< 세부 프로그램 >

일잘러 신입되기 프로젝트	개요: 직장적응을 위한 실무 기본기 습득 - 업무에서 자주쓰는 엑셀 기능, 업무협업툴 활용 교육, 졸업생 직장적응	운영시기	4 월
찾아가는 컨설팅	개요: 맞춤형 상담을 통해 친밀함 형성 및 실질적인 졸업생 지원체계 구축 - 1:1 입사서류 첨삭, 면접컨설팅	운영시기	7 월
취업준비 FLEX 패키지	개요: 자소서부터 면접까지, 실전 취업 스킬을 단계별로 익히는 준비 과정 - 자소서 작성부터 포트폴리오 구성, 면접 실전 대비	운영시기	4 월
현직자 직무부트캠프	개요: 현직자를 통한 직무체험 및 이해 - 직무별 현직자와 함께 현업에서 필요한 직무관련 내용 특강 및 실습	운영시기	7 월
현직자 참견시점	개요: 현직자 동문선배와 재학생 간의 직무 경험 공유를 통한 실무 이해도 향상 - 직무별 현직자를 통한 직무 이해를 위한 특강	운영시기	6 월
현직자(동문선배)멘토링 JOB터뷰	개요: 현직자 동문선배와 재학생 간의 직무 경험 공유를 통한 실무 이해도 향상 - 직무별 현직자를 통한 직무 이해를 위한 멘토링	운영시기	6 월
자기주도형 취업올인 챌린지	개요: 자기주도형 취업계획 수립하고 실행하여 능동적 취업과정 실행 - 1:1 취업컨설팅, 직무·산업관련 특강, 프로그램수강	운영시기	6 월
공공기관 하루 인턴십	개요: 현장 기업탐방 - 기업 인식 제고 및 기업 체험을 중심으로 진행	운영시기	9 월
청년고용정책설명회	개요: 미취업 청년들에게 제공되는 청년고용정책 안내 - 온라인과 대면특강	운영시기	3 월

취업지원집중교육 캠프 프로그램

대진여지도 (진로역량강화캠프)

프로그램 영역	학습역량 강화지원(), 진로 및 심리상담지원(○), 취업·창업지원(), 사회봉사지원()					
프로그램 목적 및 필요성	* 저학년의 진로 설계, 취업 준비를 통합하여 경력 비전 설정과 이를 마스터하는 전반적인 커리어 성장 도모 - 조기 진로 목표 설정 및 취업 역량 강화를 제공하여 취업 경쟁력 향상 - 진로 로드맵 설계하고 실천 계획을 수립하여 자기주도적 구직활동 인재로 성장					
교육내용 및 방법	* 특강 및 그룹 컨설팅 및 피드백 - 취업 입사지원서 및 자기소개서 작성, 모의면접 컨설팅 - 전공 맞춤형교육 및 학년 간 네트워킹을 통한 진로 및 취업 경험 공유 * 취업 캠프 운영(자신의 강점, 관심사, 직업 가치관 파악하기) - 저학년 취업경쟁력 확보 및 취업 준비에 대한 기초 다지기					
운영학기	1학기(), 여름학기(○), 2학기(), 겨울학기(), 상시()					
담당부서 및 연락처	취업팀			031-539-2872		
연계 교과목						
개발가능 역량(능력)	인성역량	0%	소통역량	40%	창의융합역량	0%
	글로벌역량	0%	혁신역량	0%	자기개발역량	60%
※ 세부 프로그램별로 개발가능 역량 변경이 있을 수 있음						
참여대상(추천대상)						
난이도		참여시간	18	최대 마일리지	36 점	
참여형태	개인(○), 팀()		모집인원	30 명		
신청시 주의사항	* -					
지원 혜택	* 비교과 마일리지 제공					
기타	* 프로그램 운영 방법에 따라 난이도 변경될 수 있음					

진로설계 프로그램

진로설계 알찬특강

프로그램 영역	학습역량 강화지원(), 진로 및 심리상담지원(○), 취업·창업지원(), 사회봉사지원()					
프로그램 목적 및 필요성	* 진로 전문성 강화 및 취업준비 전 조기 진로설정 필요 - 산업 변화에 대한 이해 - 취업 경쟁력 강화 - 직무관련 필수 역량 및 스킬을 개발할 수 있는 교육과정 제공					
교육내용 및 방법	* 진로 탐색 워크숍 - 다양한 직업군에 대한 정보 제공 및 직무 분석을 통해 관심있는 분야 탐색 - 자기 분석 도구를 활용하여 개인의 강점과 약점을 파악하는 시간 갖기					
담당부서 및 연락처	취업팀			031-539-2872		
연계 교과목						
개발가능 역량(능력)	인성역량	0%	소통역량	45%	창의융합역량	0%
	글로벌역량	0%	혁신역량	0%	자기개발역량	55%
	※ 세부 프로그램별로 개발가능 역량 변경이 있을 수 있음					
추천 대상						
난이도		참여시간	3	최대 마일리지	3 점	
참여형태	개인(○), 팀()		모집인원	100~ 명		
지원 혜택	* 비교과 마일리지 제공					
기타	* 프로그램 운영 방법에 따라 난이도 변경될 수 있음					

< 세부 프로그램 >

프로그램명	개요: 진로사다리 1차 자기이해(나를 발견하는 시간)	운영시기	상반기
프로그램명	개요: 진로사다리 2차 검사지 활용한 강점 탐색	운영시기	상반기
프로그램명	개요: 진로사다리 3차 진로 & 직무 로드맵 작성	운영시기	하반기

취업설계 알찬 특강

취업설계 알찬특강

프로그램 영역	학습역량 강화지원(), 진로 및 심리상담지원(), 취업·창업지원(○), 사회봉사지원()					
프로그램 목적 및 필요성	* 취업을 위한 서류준비, 기업탐색, 실진 지원 등 원스톱 실전 중심 취업역량강화					
교육내용 및 방법	* 취업사다리 3단계 운영 - 단기 성과 + 장기 커리어 설계를 동시에 고려한 통합 모델로서 3단계 운영					
담당부서 및 연락처	취업팀		031-539-2872			
연계 교과목						
개발가능 역량(능력)	인성역량	0%	소통역량	45%	창의융합역량	0%
	글로벌역량	0%	혁신역량	0%	자기개발역량	55%
※ 세부 프로그램별로 개발가능 역량 변경이 있을 수 있음						
추천 대상						
난이도		참여시간	3	최대 마일리지	3 점	
참여형태	개인(○), 팀()		모집인원	100~ 명		
지원 혜택	* 비교과 마일리지 제공					
기타	* 프로그램 운영 방법에 따라 난이도 변경될 수 있음					

< 세부 프로그램 >

프로그램명	개요: 취업사다리 1차 직무 리얼리티 온보딩 미리보기	운영시기	하반기
프로그램명	개요: 취업사다리 2차 커뮤니케이션&스토리텔링 역량강화	운영시기	하반기
프로그램명	개요: 취업사다리 3차 AI-데이터 기반 채용 대응 역량 강화	운영시기	하반기

취업 역량 강화프로그램

취업 실전 몰입 프로그램

프로그램 영역	학습역량 강화지원(), 진로 및 심리상담지원(), 취업·창업지원(○), 사회봉사지원()					
프로그램 목적 및 필요성	* 실제 채용 지원 경험을 집중적으로 수행, 취업 준비의 체계화 및 실행력 강화					
교육내용 및 방법	* 개인 취업 포지셔닝 점검, 기업 리서치&서류매칭, 실전 지원 집중 수행 등 단계별로 취업 준비의 실행력·지속성·완성도 향상					
담당부서 및 연락처	취업팀		031-539-2872			
연계 교과목						
개발가능 역량(능력)	인성역량	0%	소통역량	45%	창의융합역량	0%
	글로벌역량	0%	혁신역량	0%	자기개발역량	55%
※ 세부 프로그램별로 개발가능 역량 변경이 있을 수 있음						
추천 대상						
난이도		참여시간	3	최대 마일리지	3 점	
참여형태	개인(○), 팀()		모집인원	100~ 명		
지원 혜택	* 비교과 마일리지 제공					
기타	* 프로그램 운영 방법에 따라 난이도 변경될 수 있음					

< 세부 프로그램 >

프로그램명	개요: 취업 액션워크 1개월 30개 기업 지원 챌린지	운영시기	하반기
프로그램명	개요: 취업 스피치 전략 캠프 말로하는 취업 경쟁력	운영시기	하반기

해외취업 프로그램

해외취업 프로그램 (중위 코드 프로그램 명)

프로그램 영역	학습역량 강화지원(), 진로 및 심리상담지원(), 취업·창업지원(○), 사회봉사지원()					
프로그램 목적 및 필요성	<ul style="list-style-type: none"> * 글로벌 경험 제공 <ul style="list-style-type: none"> - 해외 취업 기회를 통해 학생들이 국제적 경험 쌓기 - 다양한 문화와 환경 이해 도모 * 취업 경쟁력 강화 및 글로벌 네트워크 형성 <ul style="list-style-type: none"> - 글로벌 인재로서의 경쟁력을 높여 다양한 직무에 지원할 수 있는 기회 제공 					
교육내용 및 방법	<ul style="list-style-type: none"> * 현직자 설명회 및 <ul style="list-style-type: none"> - 해외취업 현직자 대상 국가별/진출 분야별 채용정보 제공 * 영문 이력서 및 자기소개서 작성법 교육 * 해외취업 필수 언어교육 <ul style="list-style-type: none"> - 직무수행 능력과 어학능력을 통한 실무 경험 향상 					
담당부서 및 연락처	취업팀			031-539-2872		
연계 교과목						
개발가능 역량(능력)	인성역량	0%	소통역량	45%	창의융합역량	0%
	글로벌역량	0%	혁신역량	0%	자기개발역량	55%
※ 세부 프로그램별로 개발가능 역량 변경이 있을 수 있음						
추천 대상						
난이도	참여시간		3	최대 마일리지		3 점
참여형태	개인(○), 팀()		모집인원		100~ 명	
지원 혜택	* 비교과 마일리지 제공					
프로그램 운영 방법에 따라 난이도 변경될 수 있음	* 프로그램 운영 방법에 따라 난이도 변경될 수 있음					

프로그램 운영 방법에 따라 난이도 변경될 수 있음

해외취업프로그램 1차	개요: 코트라 연계 해외취업 현직자 설명회	운영시기	상반기
	<ul style="list-style-type: none"> - 각 분야의 현직자가 자신의 직무 및 경력에 대해 설명 및 강연 - 자유로운 질문 세션으로 현직자 간의 네트워킹 형성 		
해외취업프로그램 2차	개요: 외국계기업 취업 과정 트렌드 분석	운영시기	상반기
	<ul style="list-style-type: none"> - 효율적인 채용공고 탐색 및 수집 역량 강화 		
해외취업프로그램 3차	개요: 레쥘메 작성 1:1컨설팅	운영시기	하반기
	<ul style="list-style-type: none"> - 1:1맞춤형 컨설팅으로 강점과 보완점 구체적으로 작성 		

기업분석 프로그램

기업분석 프로그램

프로그램 영역	학습역량 강화지원(), 진로 및 심리상담지원(), 취업·창업지원(○), 사회봉사지원()					
프로그램 목적 및 필요성	* 기업 환경변화와 채용트렌드 반영한 기업 이해 및 분석을 통해 취업역량 강화 - 취업 지원 시 해당 기업을 실제로 파악할 수 있는 역량 증대 필요 - 청년친화 강소기업 및 우수중소기업에 대한 분석으로 취업경쟁력 강화					
교육내용 및 방법	* 청년친화강소기업, 월드클래스300기업, 중견·중소기업 - 팀별 또는 개인으로 구성 - 기업분석 챌린지 참여 방향성 및 참여가이드 설명회 운영 * P/T 발표 - 사전과제 검토 - 기업분석 발표 총평을 통해 피드백					
담당부서 및 연락처	취업팀		031-539-2872			
연계 교과목						
개발가능 역량(능력)	인성역량	0%	소통역량	40%	창의융합역량	0%
	글로벌역량	0%	혁신역량	0%	자기개발역량	60%
※ 세부 프로그램별로 개발가능 역량 변경이 있을 수 있음						
추천 대상						
난이도	A	참여시간	15	최대 마일리지	30 점	
참여형태	개인 (○), 팀 (○)		모집인원	25~30 명		
지원 혜택	* 비교과 마일리지 제공					
기타	* 프로그램 운영 방법에 따라 난이도 변경될 수 있음					

< 세부 프로그램 >

기업분석 챌린지	개요: 기업분석 챌린지	운영시기	~하반기
	- 진로 특강을 통한 체계적인 대학생활 및 취업설계지원 - 진로 전문성 강화로 조기 취업 준비 지원 - 재학생 및 졸업생 대상으로 체계적인 주제로 진로 로드맵 작성 지원		

역량개발로드맵 경진대회 프로그램

역량개발로드맵 프로그램

프로그램 영역	학습역량 강화지원(), 진로 및 심리상담지원(), 취업·창업지원(○), 사회봉사지원()					
프로그램 목적 및 필요성	* 학생 개인별 진로목표 계획 수립과 창의적인 아이디어를 기반으로 한 로드맵 경진대회 개최를 통해 체계적인 경력개발 및 주도적 진로취업능력 함양에 기여					
교육내용 및 방법	* 퍼스널 브랜딩 교과목과 연계하여, 진로를 탐색하기 전에 나를 이해하며 강점을 찾고, 대학교 생활 계획 및 5년후 10년후 중 장기 계획을 로드맵을 통해 계획 수립					
운영학기	1학기(), 여름학기(), 2학기(○), 겨울학기(), 상시()					
담당부서 및 연락처	취업팀		031-539-2871			
연계 교과목	퍼스널 브랜딩					
개발가능 역량(능력)	인성역량	0%	소통역량	0%	창의융합역량	20%
	글로벌역량	0%	혁신역량	0%	자기개발역량	80%
※ 세부 프로그램별로 개발가능 역량 변경이 있을 수 있음						
참여대상(추천대상)	본교 재학생 1학년, 퍼스널 브랜딩 교과목 수강생					
난이도	A	참여시간	5	최대 마일리지	점	
참여형태	개인(○), 팀()		모집인원	100 명		
신청시 주의사항	● 도화지(A3) 자유 채색 및 디지털 드로잉앱으로 제작 (PPT 형태 제출 불가)					
지원 혜택	* 대상 50만원 * 1명 최우수상 30만원 * 2명 우수상 20만원 * 2명 장려상 10만원 * 5명					
기타	● 상장 및 마일리지					

직무역량강화 프로그램

직무역량강화 프로그램

프로그램 영역	학습역량 강화지원(○), 진로 및 심리상담지원(), 취업·창업지원(), 사회봉사지원()					
프로그램 목적 및 필요성	대학 교과 과정만으로 습득하기 어려운 현장의 생생한 실무 지식과 기업이 요구하는 필수 역량을 현직자 특강을 통해 보완하여 실무의 직무역량을 강화					
교육내용 및 방법	단순 개론 설명을 넘어 1. 반도체 최신 공정 기술 동향 2. SNS 스포츠 및 생성형 AI 마케팅 전략 3. 뉴미디어 콘텐츠 제작 실습 등 현장 적용 가능한 실질적 지식을 전달					
담당부서 및 연락처	취업팀		031-539-2871, 2873			
연계 교과목						
개발가능 역량(능력)	인성역량	0%	소통역량	30%	창의융합역량	0%
	글로벌역량	0%	혁신역량	0%	자기개발역량	70%
※ 세부 프로그램별로 개발가능 역량 변경이 있을 수 있음						
추천 대상	본교 재학생 및 지역청년(34세 이하)					
난이도	C	참여시간	3	최대 마일리지	6 점	
참여형태	개인(○), 팀()		모집인원	30 명		
지원 혜택	* 비교과 마일리지					
기타	* 프로그램 운영 방법에 따라 난이도 변경될 수 있음					

< 세부 프로그램 >

프로그램명: 직무툠타보기 2026 반도체 산업 TREND 현직자 직무 특강	개요: 반도체 직무 관련 최신 정보 제공을 통한 재학생의 직무 역량 강화 직무별 전문가의 토크콘서트를 통한 이론지식 안내, 질의 응답을 통한 문의사항 해결 반도체 산업 전반적인 최신 트렌드 이해와 직무 이해도 향상	운영시기	4월
프로그램명 직무툠타보기 2026 SNS 미디어 마케팅 TREND 전략 특강	개요: 2026년 소셜미디어 마케팅 시장 동향 및 이슈	운영시기	5월
프로그램명 직무툠타보기 2026 뉴미디어 콘텐츠 제작 실습	개요: 해당 분야의 전문 현직자를 초빙한 트렌드 특강 및 사례 중심의 직무 실습 교육	운영시기	10월
프로그램명 직무툠타보기 2026 뉴미디어 콘텐츠 제작 실습	개요: 직무인사이트	운영시기	1학기
프로그램명 직무툠타보기 2026 뉴미디어 콘텐츠 제작 실습	개요: 직무 멘토링	운영시기	1학기

진로-심리상담 연계 프로그램

진로-심리상담 연계 프로그램

프로그램 영역	학습역량 강화지원(), 진로 및 심리상담지원(○), 취업·창업지원(), 사회봉사지원()					
프로그램 목적 및 필요성	* 취업시장 축소와 사회 불안정 등 외부 환경 속에서 취업 압박으로 스트레스를 받는 청년들에게 긍정적 자기인식과 진로결정 자기효능감을 향상 시킬 수 있는 다양한 진로-심리 연계 프로그램을 기획하여 제공					
교육내용 및 방법	*1) TCI, 에니어그램, 버크만 커리어, MCDT, SSDA, NCS, BCT 등 다양한 진로-심리 검사 실시 2) 검사 결과를 토대로 개인별 진로 탐색, 직무 적합성 파악, 진로설계 및 목표 설정 지원3) 심리검사 해석 및 진로 상담을 통해 자기주도적 진로 의사결정 역량 강화 * 디자인 씽킹 사람중심의 관점으로 문제를 창의적으로 해결하는 접근법을 활용하여 자신의 이해를 다양한 각도에서 탐색하도록 하며 진로 문제를 다양한 경로를 탐구 그룹코칭, 심리검사 등을 활용한 집단상담 O2O방식					
담당부서 및 연락처	취업팀		031-539-2871			
연계 교과목						
개발가능 역량(능력)	인성역량	0%	소통역량	40%	창의융합역량	0%
	글로벌역량	0%	혁신역량	0%	자기개발역량	60%
※ 세부 프로그램별로 개발가능 역량 변경이 있을 수 있음						
추천 대상	본교 재학생 및 지역청년(34세 이하)					
난이도	B	참여시간	5	최대 마일리지	점	
참여형태	개인(○), 팀()		모집인원	30 명		
지원 혜택	* 마일리지					
기타	* -					

< 세부 프로그램 >

프로그램명: 진로생애설계디자인	개요: 디자인 씽킹 사람중심 관점에서 문제 해결 및 진로 탐색 디자인 씽킹 사람중심의 관점으로 문제를 창의적으로 해결하는 접근법을 활용하여 자신의 이해를 다양한 각도에서 탐색하도록 하며 진로 문제를 다양한 경로를 탐구 그룹코칭, 심리검사 등을 활용한 집단상담 O2O방식	운영시기	4월
프로그램명: 진로-심리 상담 DAY	개요: 심리검사 해석을 통한 진로 상담 1) TCI, 에니어그램, 버크만 커리어, MCDT, SSDA, NCS, BCT 등 다양한 진로-심리 검사 실시 2) 검사 결과를 토대로 개인별 진로 탐색, 직무 적합성 파악, 진로설계 및 목표 설정 지원3) 심리검사 해석 및 진로 상담을 통해 자기주도적 진로 의사결정 역량 강화	운영시기	9월

디지털 역량강화 프로그램

디지털 역량강화 프로그램

프로그램 영역	학습역량 강화지원(), 진로 및 심리상담지원(), 취업·창업지원(○), 사회봉사지원()					
프로그램 목적 및 필요성	* 디지털 전환 및 생성형 AI 기술의 확산에 따라 산업 전반의 직무환경 변화에 대응할 수 있는 실질적인 역량 강화					
교육내용 및 방법	* - 생성형 AI 트렌드 및 AI 직무 활용 교육 프로그램 - 생성형 AI와 직무 환경의 변화					
운영학기	1학기(○), 여름학기(), 2학기(), 겨울학기(), 상시()					
담당부서 및 연락처	취업팀			031-539-2871		
연계 교과목						
개발가능 역량(능력)	인성역량	0%	소통역량	40%	창의융합역량	0%
	글로벌역량	0%	혁신역량	60%	자기개발역량	0%
※ 세부 프로그램별로 개발가능 역량 변경이 있을 수 있음						
참여대상(추천대상)	본교 재학생 및 지역청년(34세 이하)					
난이도		참여시간		최대 마일리지	점	
참여형태	개인(○), 팀()		모집인원	200 명		
신청시 주의사항	공지용 오픈채팅방 필수 입장					
지원 혜택	* 비교과 마일리지 제공, 오프라인 참여자 추후 AI 콘텐츠 제공					
기타						

학과전공 맞춤형 프로그램

학과전공 맞춤형 프로그램

프로그램 영역	학습역량 강화지원(), 진로 및 심리상담지원(○), 취창업지원(), 사회봉사지원()					
프로그램 목적 및 필요성	* 전공 특성에 기반한 진로 설계 지원, 학생 주도형 참여 구조 강화, 실무 중심 진로역량 강화 * 일괄형 진로 프로그램의 한계 극복, 전공-직무 연계 강화 필요, 취업 경쟁력 강화					
교육내용 및 방법	* 학과별 공모·신청 방식 운영					
운영학기	1학기(), 여름학기(), 2학기(), 겨울학기(), 상시(○)					
담당부서 및 연락처	취업팀		031-539-2873			
연계 교과목						
개발가능 역량(능력)	인성역량	0%	소통역량	40%	창의융합역량	0%
	글로벌역량	0%	혁신역량	0%	자기개발역량	60%
	※ 세부 프로그램별로 개발가능 역량 변경이 있을 수 있음					
추천 대상	재학생					
난이도	C	참여시간	2	최대 마일리지	2점	
참여형태	개인(○), 팀()		모집인원	40명		
신청시 주의사항						
지원 혜택	* 비교과마일리지 부여					
기타						

대상별 특화 프로그램

대상별 특화 프로그램

프로그램 영역	학습역량 강화지원(), 진로 및 심리상담지원(), 취업·창업지원(○), 사회봉사지원()					
프로그램 목적 및 필요성	* 대상별 특성을 반영한 취업역량 강화프로그램 대상별 특성을 고려하여 지속적인 취업역량 강화 및 경력개발 지원 필요					
교육내용 및 방법	* 수요자 맞춤 진로탐색, 직무이해, 구직스킬 향상 지원					
담당부서 및 연락처	취업팀		031-539-2873			
연계 교과목						
개발가능 역량(능력)	인성역량	0%	소통역량	40%	창의융합역량	0%
	글로벌역량	0%	혁신역량	0%	자기개발역량	60%
※ 세부 프로그램별로 개발가능 역량 변경이 있을 수 있음						
추천 대상	전학년					
난이도	B	참여시간	6	최대 마일리지	9 점	
참여형태	개인(○), 팀()		모집인원	30명		
지원 혜택	* 비교과 마일리지 제공					
기타	* 프로그램 운영 방법에 따라 난이도 변경될 수 있음					

< 세부 프로그램 >

프로그램명	개요: 기업탐방 프로그램	운영시기	상시
프로그램명	자율전공학부 특화	운영시기	1학기

기업 채용 설명회

기업 채용 설명회 프로그램

프로그램 영역	학습역량 강화지원(), 진로 및 심리상담지원(), 취업·창업지원(○), 사회봉사지원()					
프로그램 목적 및 필요성	● 기업현장에 대한 정보제공으로 조기 진로방향설정 및 현장역량 중심 취업준비					
교육내용 및 방법	● 기업 및 직무에 대한 이해 ● 기업현장의 실무자들과 소통을 통한 정보 습득					
운영학기	1학기(), 여름학기(), 2학기(), 겨울학기(), 상시(○)					
담당부서 및 연락처	취업팀		031-539-2866			
연계 교과목	-					
개발가능 역량(능력)	인성역량	0%	소통역량	40%	창의융합역량	0%
	글로벌역량	0%	혁신역량	0%	자기개발역량	60%
※ 세부 프로그램별로 개발가능 역량 변경이 있을 수 있음						
참여대상(추천대상)	전학년, 지역청년 (기업 및 직무에 따라 관련학과 연계 운영, 기업채용계획에 따라 3~4학년)					
난이도	B	참여시간	2~8시간	최대 마일리지	12점	
참여형태	개인(), 팀()		모집인원	명		
신청시 주의사항	● 해당사항 없음					
지원 혜택	● 운영 장소 및 시간에 따라 중식, 다과제공					
기타	*					

진로 취업 박람회

취업 박람회 현장지도

프로그램 영역	학습역량 강화지원(), 진로 및 심리상담지원(), 취업·창업지원(○), 사회봉사지원()					
프로그램 목적 및 필요성	* 학생의 진로·취업 의사결정 역량 강화 및 박람회 참여 효과 극대화, 실질적 취업역량강화 요구					
교육내용 및 방법	* 참여형 현장방문 으로 진로탐색과 취업준비의 기회로 1:1 즉각적인 피드백 제공					
운영학기	1학기(), 여름학기(), 2학기(), 겨울학기(), 상시(○)					
담당부서 및 연락처	취업팀		031-539-2872			
연계 교과목	-					
개발가능 역량(능력)	인성역량	0%	소통역량	40%	창의융합역량	0%
	글로벌역량	0%	혁신역량	0%	자기개발역량	60%
※ 세부 프로그램별로 개발가능 역량 변경이 있을 수 있음						
참여대상(추천대상)	전학년, 졸업생, 지역청년 (기업 및 직무에 따라 관련학과 연계 운영, 기업채용계획에 따라 3~4학년)					
난이도	B	참여시간	2~8시간	최대 마일리지	12점	
참여형태	개인(○), 팀()		모집인원	15 명		
신청시 주의사항	* 취업의지가 강한 고학년					
지원 혜택	* 운영 장소 및 시간에 따라 중식, 다과제공					
기타	* 프로그램 운영 방법에 따라 난이도 변경될 수 있음					

취업 교과-비교과 프로그램

취업 교과-비교과 프로그램

프로그램 영역	학습역량 강화지원(), 진로 및 심리상담지원(), 취업·창업지원(●), 사회봉사지원()					
프로그램 목적 및 필요성	* 진로 취업 교과목과 연계한 취업 탐색을 위한 정보 제공					
교육내용 및 방법	* 진로 취업 교과목과 연계하여 취업 탐색 서비스 제공					
담당부서 및 연락처	취업팀		031-539-2871			
연계 교과목	취업길라잡이					
개발가능 역량(능력)	인성역량	0%	소통역량	30%	창의융합역량	0%
	글로벌역량	0%	혁신역량	0%	자기개발역량	70%
※ 세부 프로그램별로 개발가능 역량 변경이 있을 수 있음						
추천 대상	본교 재학생					
난이도	C	참여시간	5	최대 마일리지	점	
참여형태	개인(●), 팀()		모집인원	100 명		
지원 혜택	* 만족도 조사 참여 완료시 마일리지 부여					
기타	*					

< 세부 프로그램 >

프로그램명 진로 디딤돌 Plus	개요: 진로길라잡이 교과목과 연계하여 본인의 강점을 파악하여 진로 탐색	운영시기	1학기, 2학기
프로그램명 입사지원 집중 전략	개요: 취업길라잡이 교과목과 연계하여 산업 분석을 통한 취업 역량 강화	운영시기	1학기, 2학기
프로그램명 미래를 설계하는 역량 개발 로드맵	개요: 퍼스널브랜딩 교과목과 연계하여 대학생활 학년별 목표를 세우고 단기 계획 중 장기계획 작성하여 역량 개발 로드맵 작성	운영시기	1학기, 2학기

글로벌 역량강화 프로그램(=해외탐방)

글로벌 역량강화 프로그램(=해외탐방)

프로그램 영역	학습역량 강화지원(O), 진로 및 심리상담지원(), 취업·창업지원(), 사회봉사지원()					
프로그램 목적 및 필요성	<ul style="list-style-type: none"> * 본 프로그램은 글로벌 환경에 대응할 수 있는 국제적 역량과 다문화 이해 능력을 갖춘 인재 양성을 목적으로 함 * 학생 주도의 해외탐방을 통해 이론 중심 교육의 한계를 보완하고 전공·진로 연계형 현장 학습을 제공 * 이를 통해 자기주도적 학습 능력과 미래 사회에 필요한 글로벌 경쟁력을 강화하고자 함 					
교육내용 및 방법	<ul style="list-style-type: none"> * 학생들은 해외에서 탐방하고자 하는 기업 및 문화 주제를 선정하고 관련 정보를 사전에 조사 * 해외 기업·기관의 담당자와 직접 연락하여 탐방 목적을 설명하고 방문 일정 및 내용을 자율적으로 조율 * 현장 탐방 후에는 활동 결과를 정리·공유하여 전공 이해도와 글로벌 실무 역량을 강화함 					
운영학기	1학기(), 여름학기(), 2학기(), 겨울학기(O), 상시()					
담당부서 및 연락처	학생복지팀			031-539-1053		
연계 교과목	없음					
개발가능 역량(능력)	인성역량	55%	소통역량	0%	창의융합역량	0%
	글로벌역량	0%	혁신역량	0%	자기개발역량	45%
※ 세부 프로그램별로 개발가능 역량 변경이 있을 수 있음						
참여대상(추천대상)	1학년~3학년 2학기 재학생					
난이도	A	참여시간	0	최대 마일리지	0점	
참여형태	개인(O), 팀()		모집인원	120명		
신청시 주의사항	* 1학기 기준 1학년 1학기~3학년 2학기 재학생					
지원 혜택	* 1인당 해외탐방 지원금 지원(200~300만원 내/국가별 상이)					
기타	* 탐방종료 후 결과보고서, 탐방영상, 만족도조사 실시 필수(미완료시 장학금 전액 환수)					

전공연계 봉사활동

전공연계 봉사활동

프로그램 영역	학습역량 강화지원(), 진로 및 심리상담지원(), 취업·창업지원(), 사회봉사지원(O)					
프로그램 목적 및 필요성	* 전공 역량을 실제 적용하면서 지역사회 기관의 협력하며 봉사하여 상생의 정신을 실천함					
교육내용 및 방법	* 전공과 관련된 봉사내용으로 지역사회 기관의 어르신 등을 위하여 봉사함					
담당부서 및 연락처	학생복지팀		031-539-1053			
연계 교과목	없음					
개발가능 역량(능력)	인성역량	55%	소통역량	0%	창의융합역량	0%
	글로벌역량	0%	혁신역량	0%	자기개발역량	45%
※ 세부 프로그램별로 개발가능 역량 변경이 있을 수 있음						
추천 대상	전공학과 재학생만 가능					
난이도	A	참여시간	최대 8 시간	최대 마일리지	16 점	
참여형태	개인(O), 팀()		모집인원	제한 없음		
지원 혜택	1. 1365 자원봉사포털 봉사시간 인정 2. 만족도 조사에 응답한 학생만 비교과(T-WIN) 마일리지 부여 3. 해외탐방 지원시 봉사참여 점수 반영(팀합산 10시간당 2점)					
기타	* 만족도 조사에 응답하지 않은 학생은 마일리지를 부여하지 않음					

< 세부 프로그램 >

프로그램명	개요 : 간호학과 전공연계 봉사	운영시기	수시
	- 간호학과 재학생들이 지역사회 기관을 방문하여 어르신들을 섬기며 봉사를 진행함		
프로그램명	개요 : 식품영양학과 전공연계 봉사	운영시기	수시
	- 식품영양학과 재학생들이 지역사회 어르신들을 위해 음식을 만들고 같이 시식함		
프로그램명	개요 : 연기예술학과	운영시기	수시
	- 연기예술학과 재학생들이 지역사회 기관을 방문하여 어르신들을 위해 공연함		

사회봉사단(DUNI) 봉사활동

사회봉사단(DUNI) 봉사활동

프로그램 영역	학습역량 강화지원(), 진로 및 심리상담지원(), 취업·창업지원(), 사회봉사지원(O)					
프로그램 목적 및 필요성	* 주위를 돌아보며 나눔의 정신과 상생의 정신을 실천하는 교양인 양성					
교육내용 및 방법	* 대전대학교 사회봉사단(DUNI) 중심으로 차상위계층, 장애인 그리고 일손이 부족한 농가 등을 위해 봉사를 실천함					
담당부서 및 연락처	학생복지팀		031-539-1053			
연계 교과목	없음					
개발가능 역량(능력)	인성역량	55%	소통역량	0%	창의융합역량	0%
	글로벌역량	0%	혁신역량	0%	자기개발역량	45%
※ 세부 프로그램별로 개발가능 역량 변경이 있을 수 있음						
추천 대상	전공학과 재학생만 가능					
난이도	A	참여시간	최대 8 시간	최대 마일리지	16 점	
참여형태	개인(O), 팀()		모집인원	제한 없음		
지원 혜택	1. 1365 자원봉사포털 봉사시간 인정 2. 만족도 조사에 응답한 학생만 비교과(T-WIN) 마일리지 부여 3. 해외탐방 지원시 봉사참여 점수 반영(팀합산 10시간당 2점)					
기타	* 만족도 조사에 응답하지 않은 학생은 마일리지를 부여하지 않음					

< 세부 프로그램 >

프로그램명	개요 : 헌혈증 기증 캠페인 - 학생들이 가지고 있는 헌혈증을 병원 등에 기증하여 혈액이 부족한 이웃들에게 사랑을 나누며 상생의 정신을 실천함	운영시기	1, 2학기
프로그램명	개요 : 노아의 집 봉사활동 - 장애인 거주시설인 노아의 집에 매달 첫째주 토요일에 포천 사랑의 열매 봉사단과 같이 방문하여 장애인들과 함께 시간을 보내며 이웃사랑을 실천함	운영시기	매달 첫째주 토요일

프로그램명	<p>개요 : 줍깅줍깅 봉사활동</p> <p>- 한강공원에서 버려진 쓰레기를 주우면서 환경보호를 실천하고 줍깅줍깅을 하면서 자신의 몸도 건강하게 함</p>	운영시기	4월
프로그램명	<p>개요 : 사회봉사단 유기견 봉사</p> <p>- 길에서 방치되어 서울동물복지지원센터에서 관리하고 있는 유기견을 산책시키며 목욕을 도와주면서 유기견에 대한 이해를 높이며 상생의 정신을 실천함</p>	운영시기	수시
프로그램명	<p>개요 : 사회봉사단 하계농촌봉사</p> <p>- 일손이 부족한 농촌을 방문하여 농촌 일손을 도우며 청소 등 생활환경 개선을 지원하고 이웃사랑을 실천하며 상생의 정신을 실천함</p>	운영시기	8월
프로그램명	<p>개요 : 사랑의 연탄봉사</p> <p>- 포천시내 차상위계층 10가구를 대상으로 가구당 400장의 연탄을 나르며 이웃사랑의 정신과 상생의 정신을 실천함</p>	운영시기	11월
프로그램명	<p>개요 : 사랑의 김장 나눔 봉사</p> <p>- 대진대학교 재학생, 외국인 유학생, 직원, 교원 및 DIVA 등이 참여하여 차상위계층 50가구에 나누어 줄 김장을 직접 담그며 상생의 정신을 실천함</p>	운영시기	11월

소외계층 주거환경개선사업

소외계층 주거환경개선사업

프로그램 영역	학습역량 강화지원(), 진로 및 심리상담지원(), 취업·창업지원(), 사회봉사지원(O)					
프로그램 목적 및 필요성	* 주위의 소외계층을 돌아보며 상생의 정신을 실천하는 교양인을 양성함					
교육내용 및 방법	* 차상위계층의 가정에 직접 도배 및 장판작업을 실시하여 주거환경을 개선함 - 오전반, 오후반, 전일반으로 신청 가능하며 봉사 시간은 09:00~17:00임 - 주로 청소와 물건 옮기기를 진행함 * 다문화가정 또는 장애학생의 자녀의 공부방을 조성하기 위해 침대, 의자, 책상, 책장 등을 지원함 - 봉사 시간은 09:00~13:00이며 주로 가구 조립 및 설치를 진행함					
운영학기	1학기(O), 여름학기(), 2학기(O), 겨울학기(), 상시()					
담당부서 및 연락처	학생복지팀			031-539-1053		
연계 교과목	없음					
개발가능 역량(능력)	인성역량	55%	소통역량	0%	창의융합역량	0%
	글로벌역량	0%	혁신역량	0%	자기개발역량	45%
※ 세부 프로그램별로 개발가능 역량 변경이 있을 수 있음						
참여대상(추천대상)	재학생이면 누구나					
난이도	A	참여시간	최대 8시간	최대 마일리지	16 점	
참여형태	개인(O), 팀()		모집인원	1일 3명, 총 6명		
신청시 주의사항	* 학과, 학년 관계없이 재학생 참여 가능					
지원 혜택	1. 1365 자원봉사포털 봉사시간 인정 2. 만족도 조사에 응답한 학생만 비교과(T-WIN) 마일리지 부여 3. 해외탐방 지원시 봉사참여 점수 반영(팀합산 10시간당 2점)					
기타	* 만족도 조사에 응답하지 않은 학생은 마일리지를 부여하지 않음					

사과 열매숙기 농촌봉사활동

사과 열매숙기 농촌봉사활동

프로그램 영역	학습역량 강화지원(), 진로 및 심리상담지원(), 취업·창업지원(), 사회봉사지원(O)					
프로그램 목적 및 필요성	* 일손이 부족한 농가에서 사과숙기를 봉사를 하며 농민의 수고를 체험하는 기회를 가지면서 이웃을 돌아보는 상생의 정신을 실천함					
교육내용 및 방법	* 농번기에 일손이 부족한 사과농가를 직접 방문하여 사과숙기를 하며 지역 주민을 위해 봉사함 * 봉사시간은 09:00~17:00이며 각자 역할을 분담하여 봉사를 진행함					
운영학기	1학기(O), 여름학기(), 2학기(), 겨울학기(), 상시()					
담당부서 및 연락처	학생복지팀		031-539-1053			
연계 교과목	없음					
개발가능 역량(능력)	인성역량	55%	소통역량	0%	창의융합역량	0%
	글로벌역량	0%	혁신역량	0%	자기개발역량	45%
※ 세부 프로그램별로 개발가능 역량 변경이 있을 수 있음						
참여대상(추천대상)	재학생이면 누구나					
난이도	A	참여시간	최대 8시간	최대 마일리지	16 점	
참여형태	개인(O), 팀()		모집인원	70명		
신청시 주의사항	* 학과, 학년 관계없이 재학생 참여 가능					
지원 혜택	1. 1365 자원봉사포털 봉사시간 인정 2. 만족도 조사에 응답한 학생만 비교과(T-WIN) 마일리지 부여 3. 해외탐방 지원시 봉사참여 점수 반영(팀합산 10시간당 2점)					
기타	* 만족도 조사에 응답하지 않은 학생은 마일리지를 부여하지 않음					

사과따기 농촌봉사활동

사과따기 농촌봉사활동

프로그램 영역	학습역량 강화지원(), 진로 및 심리상담지원(), 취업·창업지원(), 사회봉사지원(O)					
프로그램 목적 및 필요성	* 일손이 부족한 농가에서 사과따기를 하며 농민의 수고를 체험하는 기회를 가지면서 서로를 돕는 상생의 정신을 실천함					
교육내용 및 방법	* 농번기에 일손이 부족한 사과농가를 직접 방문하여 사과따기를 하며 지역 주민을 위해 봉사함 * 봉사시간은 09:00~17:00이며 각자 역할을 분담하여 봉사를 진행함					
운영학기	1학기(), 여름학기(), 2학기(O), 겨울학기(), 상시()					
담당부서 및 연락처	학생복지팀		031-539-1053			
연계 교과목	없음					
개발가능 역량(능력)	인성역량	55%	소통역량	0%	창의융합역량	0%
	글로벌역량	0%	혁신역량	0%	자기개발역량	45%
※ 세부 프로그램별로 개발가능 역량 변경이 있을 수 있음						
참여대상(추천대상)	재학생이면 누구나					
난이도	A	참여시간	최대 8시간	최대 마일리지	16 점	
참여형태	개인(O), 팀()		모집인원	70명		
신청시 주의사항	* 학과, 학년 관계없이 재학생 참여 가능					
지원 혜택	1. 1365 자원봉사포털 봉사시간 인정 2. 만족도 조사에 응답한 학생만 비교과(T-WIN) 마일리지 부여 3. 해외탐방 지원시 봉사참여 점수 반영(팀합산 10시간당 2점)					
기타	* 만족도 조사에 응답하지 않은 학생은 마일리지를 부여하지 않음					

교내봉사활동

교내봉사활동

프로그램 영역	학습역량 강화지원(), 진로 및 심리상담지원(), 취업·창업지원(), 사회봉사지원(O)					
프로그램 목적 및 필요성	<ul style="list-style-type: none"> * 교내 봉사활동은 재학생의 자발적인 참여를 통해 대학 내 행사 및 시설 운영을 지원하고, 안전하고 질서있는 캠퍼스 환경을 조성 * 이를 통해 재학생들이 대학 구성원으로서의 책임감과 공동체 의식을 함양하고, 상호 협력하는 문화를 형성할 수 있음 * 아울러 학생 주도의 봉사활동은 원활한 대학 운영을 지원함과 동시에 재학생의 사회적 역량과 시민의식을 기르는데 필요 					
교육내용 및 방법	<ul style="list-style-type: none"> * 학교가 주관하는 교내·외 행사 진행 시 참여 전 사전 교육을 통해 활동 내용, 역할 분담, 안전 수칙 및 유의사항을 안내 * 현장 활동 시 담당자의 지도를 바탕으로 실제 상황 중심의 실습형 봉사활동을 진행 * 활동 종료 후에는 간단한 피드백을 통해 봉사 경험을 공유하고 개선점을 도출 					
운영학기	1학기(), 여름학기(), 2학기(), 겨울학기(), 상시(O)					
담당부서 및 연락처	학생복지팀			031-539-1053		
연계 교과목	없음					
개발가능 역량(능력)	인성역량	55%	소통역량	0%	창의융합역량	0%
	글로벌역량	0%	혁신역량	0%	자기개발역량	45%
※ 세부 프로그램별로 개발가능 역량 변경이 있을 수 있음						
참여대상(추천대상)	재학생이면 누구나					
난이도	A	참여시간	최대 8시간	최대 마일리지	16 점	
참여형태	개인(O), 팀()		모집인원	1일 100명		
신청시 주의사항	* 학과, 학년 관계없이 재학생 참여 가능					
지원 혜택	<ol style="list-style-type: none"> 1. 1365 자원봉사포털 봉사시간 인정 2. 만족도 조사에 응답한 학생만 비교과(T-WIN) 마일리지 부여 3. 해외탐방 지원시 봉사참여 점수 반영(팀합산 10시간당 2점) 					
기타	* 만족도 조사에 응답하지 않은 학생은 마일리지를 부여하지 않음					

헌혈 봉사 활동

헌혈 봉사 활동

프로그램 영역	학습역량 강화지원(), 진로 및 심리상담지원(), 취업·창업지원(), 사회봉사지원(O)					
프로그램 목적 및 필요성	* 학생들이 자발적으로 헌혈을 통해 혈액이 필요한 이웃들에게 사랑을 나누며 생명을 살리는 상생의 정신을 실천하는 교양인을 양성함					
교육내용 및 방법	* 헌혈 봉사일에 인문학관 주차장에 주차되어 있는 헌혈차에서 헌혈을 실천함 * 시간은 오전 10:00 ~ 16:30까지 운영하며 사전에 문진표를 작성하여 헌혈이 가능한지 유무를 확인함					
운영학기	1학기(O), 여름학기(), 2학기(O), 겨울학기(), 상시()					
담당부서 및 연락처	학생복지팀		031-539-1053			
연계 교과목	없음					
개발가능 역량(능력)	인성역량	55%	소통역량	0%	창의융합역량	0%
	글로벌역량	0%	혁신역량	0%	자기개발역량	45%
※ 세부 프로그램별로 개발가능 역량 변경이 있을 수 있음						
참여대상(추천대상)	재학생이면 누구나					
난이도	A	참여시간	4 시간	최대 마일리지	8 점	
참여형태	개인(O), 팀()		모집인원	제한 없음		
신청시 주의사항	* 학과, 학년 관계없이 재학생 참여 가능					
지원 혜택	1. 1365 자원봉사포털 봉사시간 인정 2. 만족도 조사에 응답한 학생만 비교과(T-WIN) 마일리지 부여 3. 해외탐방 지원시 봉사참여 점수 반영(팀합산 10시간당 2점)					
기타	* 만족도 조사에 응답하지 않은 학생은 마일리지를 부여하지 않음					

동아리 봉사활동

동아리 봉사활동

프로그램 영역	학습역량 강화지원(), 진로 및 심리상담지원(), 취업·창업지원(), 사회봉사지원(O)					
프로그램 목적 및 필요성	* 동아리 봉사활동을 통해 선후배간의 친목을 도모하며 이웃사랑을 실천함					
교육내용 및 방법	* 동아리에서 지역기관의 어르신 등 도움이 필요한 이웃들에게 섬김과 봉사를 실천하며 이웃사랑을 나눔					
담당부서 및 연락처	학생복지팀		031-539-1053			
연계 교과목	없음					
개발가능 역량(능력)	인성역량	55%	소통역량	0%	창의융합역량	0%
	글로벌역량	0%	혁신역량	0%	자기개발역량	45%
※ 세부 프로그램별로 개발가능 역량 변경이 있을 수 있음						
추천 대상	전공학과 재학생만 가능					
난이도	A	참여시간	최대 8 시간	최대 마일리지	16 점	
참여형태	개인(O), 팀()		모집인원	제한 없음		
지원 혜택	1. 1365 자원봉사포털 봉사시간 인정 2. 만족도 조사에 응답한 학생만 비교과(T-WIN) 마일리지 부여 3. 해외탐방 지원시 봉사참여 점수 반영(팀합산 10시간당 2점)					
기타	* 만족도 조사에 응답하지 않은 학생은 마일리지를 부여하지 않음					

< 세부 프로그램 >

프로그램명	개요 : 아름드리동아리 봉사활동	운영시기	수시
	- 아름드리동아리의 도시락배달 봉사활동 및 어르신 문화나들이 봉사활동을 진행하여 동아리 선후배간의 친목을 도모하며 이웃사랑의 정신을 실천함		
프로그램명	개요 : 로타랙트동아리 봉사활동	운영시기	수시
	- 로타랙트동아리의 줍깅줍깅과 유기견봉사를 통해 동아리 선후배간의 친목을 도모하며 이웃사랑의 정신을 실천함		

고위험군

(고위험군) 특강 [TDG-1]

프로그램 영역	학습역량 강화지원(), 진로 및 심리상담지원(√), 취업·창업지원(), 사회봉사지원()					
프로그램 목적 및 필요성	*정신건강에 대한 이해증진과 예방 및 자기 돌봄 역량 강화					
교육내용 및 방법	* 정신건강에 대한 이해증진과 예방 및 자기 돌봄 역량 강화를 위한 강의 * 대면 또는 비대면 운영(ZOOM 진행) 1) 캠(진행 시, 항상 ON)과 마이크 필수 2) 조용하고 비밀이 보장되는 장소 진행 필수 (카페, 외부, 길거리 안됨)					
운영학기	1학기(√), 여름학기(), 2학기(√), 겨울학기(), 상시()					
담당부서 및 연락처	학생생활상담센터 이지연		031-539-2922			
연계 교과목						
개발가능 역량(능력)	인성역량	0%	소통역량	30%	창의융합역량	0%
	글로벌역량	0%	혁신역량	0%	자기개발역량	70%
※ 세부 프로그램별로 개발가능 역량 변경이 있을 수 있음						
추천 대상	재학생 1~4학년					
난이도	C	참여시간	2	최대 마일리지	2 점	
참여형태	개인(√), 팀()		모집인원	100명		
신청시 주의사항	*프로그램 시간 80%이상 청강 시 이수(청강시간 확인)					
지원 혜택	*이수 시 비교과 마일리지 2점 제공					
기타						

< 세부 프로그램 >

정신건강 전문가 특강	운영시기	1.2학기
-------------	------	-------

마음건강

마음건강 공모전

프로그램 영역	학습역량 강화지원(), 진로 및 심리상담지원(√), 취업·창업지원(), 사회봉사지원()					
프로그램 목적 및 필요성	<ul style="list-style-type: none"> * 마음건강 공모전은 학생들이 정신건강의 중요성을 인식하고, 창의적인 방식으로 자신의 경험과 메시지를 표현할 수 있도록 기획 * 상담센터 이용 후기, 마음건강 인식개선 또는 상담센터 홍보 관련 콘텐츠 제작, 차년도 캠페인 프로그램 기획(안) 등을 통해 심리적 성장과 회복 과정을 공유하고, 건강한 마음 관리 문화를 확산하고자 함 * 공모전 참여를 통해 학생들이 스스로의 감정을 돌아보고, 정신건강에 대한 긍정적인 인식을 형성할 수 있도록 지원 					
교육내용 및 방법	<ul style="list-style-type: none"> * 공모 분야: 상담센터 이용 후기, 마음건강 인식개선 또는 학생생활상담센터 홍보물(포스터, 영상, 카드뉴스 등) 제작, 캠페인 기획(안) 작성 * 참여 대상: 대진대학교 재학생 누구나 참여 가능 * 심사 기준: 창의성, 전파성, 진정성, 실현가능성 등을 종합적으로 평가하여 우수작 선정 * 시상 및 활용: 선정된 작품은 상담센터 홍보자료로 활용되며, 수상자에게 장학금 제공 * 홍보 및 참여 유도: SNS 및 학교 홈페이지를 활용한 적극적인 홍보, 상담센터 프로그램과 연계한 참여 독려 					
운영학기	1학기(), 여름학기(), 2학기(√), 겨울학기(), 상시()					
담당부서 및 연락처	학생생활상담센터 최지은		031-539-1296			
연계 교과목						
개발가능 역량(능력)	인성역량	0%	소통역량	20%	창의융합역량	55%
	글로벌역량	0%	혁신역량	0%	자기개발역량	25%
※ 세부 프로그램별로 개발가능 역량 변경이 있을 수 있음						
추천 대상	재학생, 학생생활상담센터 이용자					
난이도	A	참여시간	5	최대 마일리지	10 점	
참여형태	개인(√), 팀()		모집인원	50명		
신청시 주의사항	<ul style="list-style-type: none"> -응모한 작품은 1인 1편에 한하며 반환되지 않음. 당선된 작품에 대한 저작권(2차 저작물에 대한 권리 포함)은 대진대학교 학생생활상담센터에 귀속됨 -수상작(응모작)은 순수 창작물이어야 하며본교 홈페이지 게시, 책자발간 등 다양한 형태로 배포됨 -각 부분별 심사기준에 부합하는 작품이 없을 시 해당 부분 시상이 없을 수 있음 					
지원 혜택	* 참여자 마일리지 10점 지급					

	* 수상자 상금 지급 * 총장명의 상장 지급
기타	* 만족도 조사

마음건강

(마음건강)집단상담

프로그램 영역	학습역량 강화지원(), 진로 및 심리상담지원(√), 취업·창업지원(), 사회봉사지원()					
프로그램 목적 및 필요성	<ul style="list-style-type: none"> - 현대 대학생들은 학업, 진로, 대인관계 등 다양한 스트레스 요인으로 심리적 어려움을 경험함. - 특히 발표 불안, 대인관계 어려움, 스트레스 관리 미숙, 시간관리 문제 등의 주제는 학생들의 학업 성취 및 정서 안정에 부정적인 영향을 미칠 수 있음. - 이러한 문제를 예방하고 회복을 지원하기 위해 심리적 자원을 강화하는 프로그램의 필요성이 증대됨. - 소수자 대상 집단상담은 특정 환경에서 심리·정서적 어려움을 겪는 학생들에게 단기간으로 심리적 지원을 제공 - 장애 학생, 외국인 유학생, 특정 학과 학생 등 다양한 배경을 가진 소수자들이 자신의 경험을 나누고 정서적 안정과 자기 성장을 도모할 수 있도록 돕기 위해 진행 - 장기 프로그램이 부담스러운 학생들에게 단기(3~4시간) 집중 프로그램을 제공하여 즉각적인 심리적 도움을 받을 수 있도록 함. 					
교육내용 및 방법	<ul style="list-style-type: none"> ·운영 방식 : 집단상담 (대면 원칙, 필요 시 비대면 가능) ·집단 구성 : 주제별 10명 내외, 총 6개 집단 ·회기 구성 : 주 1회, 회기당 2시간, 총 2~4회기 ·운영 시기 : 학기 중 ·방법 : 참여 중심 활동(자기탐색, 소그룹 활동, 역할극, 감정표현 훈련, 피드백 및 나눔) 					
운영학기	1학기(), 여름학기(), 2학기(), 겨울학기(), 상시(√)					
담당부서 및 연락처	학생생활상담센터 이채민		031-539-1297			
연계 교과목						
개발가능 역량(능력)	인성역량	0%	소통역량	60%	창의융합역량	0%
	글로벌역량	0%	혁신역량	0%	자기개발역량	40%
※ 세부 프로그램별로 개발가능 역량 변경이 있을 수 있음						
추천 대상	<ul style="list-style-type: none"> ·발표나 면접 등에서 긴장과 불안을 자주 느끼는 학생 ·대인관계에서 어려움을 겪거나 회피 성향이 있는 학생 ·스트레스, 시간관리, 완벽주의, 스마트폰 사용 등에서 자기조절이 필요한 학생 ·일상 속 감정 조절과 자기이해를 통해 성장하고 싶은 학생 누구나 					
난이도	B	참여시간	8	최대 마일리지	12점	

참여형태	개인(<input checked="" type="checkbox"/>), 팀(<input type="checkbox"/>)	모집인원	10명
------	--	------	-----

< 세부 프로그램 >

We-Grow 집단상담	개요: 재학생의 보편적 고민을 주제로 대처 전략등 집단 상담	운영시기	1학기/2학
소수자 대상 집단상담	개요: 유학생 특성을 고려하여 매체 및 이론을 선별하고 매체를 통해 단기간에 심리·정서에 도움을 주고자 함	운영시기	1학기/2학기
소수자 대상 집단상담	개요: 장애인 특성을 고려하여 매체 및 이론을 선별하고 매체를 통해 단기간에 심리·정서에 도움을 주고자 함	운영시기	1학기/2학기
소수자 대상 집단상담	개요: 학과별 특성을 고려하여 심리검사를 선별하고 집단상담을 통해 단기간에 심리·정서에 도움을 주고자 함	운영시기	1학기/2학기

마음건강

(마음건강 특강) 자살예방교육(게이트키퍼)

프로그램 영역	학습역량 강화지원(), 진로 및 심리상담지원(√), 취업·창업지원(), 사회봉사지원()					
프로그램 목적 및 필요성	<ul style="list-style-type: none"> * 게이트키퍼(Gatekeeper) 교육은 대학생들이 자살 고위험군을 조기에 발견하고 적절한 시기에 치료적 개입 도모 * 자살예방 및 생명존중문화 조성 * 현대 사회에서 정신건강 문제와 자살률이 증가하는 가운데, 주변 사람들의 관심과 개입이 중요한 역할을 하는데, 이를 위해 학생들이 실질적인 개입 방법을 배우고, 위기 상황에서 효과적으로 대처할 수 있도록 도움을 줌 					
교육내용 및 방법	<ul style="list-style-type: none"> * 환경에 따라 대면 및 비대면 진행 - 대면 운영 : 학군단 강의실, 산업협동 실습관 307호, 대학원관 104호 등 - 비대면 운영: e-learning 					
운영학기	1학기(√), 여름학기(), 2학기(√), 겨울학기(), 상시()					
담당부서 및 연락처	학생생활상담센터 최지은		031-539-1296			
연계 교과목						
개발가능 역량(능력)	인성역량	0%	소통역량	40%	창의융합역량	0%
	글로벌역량	0%	혁신역량	0%	자기개발역량	60%
※ 세부 프로그램별로 개발가능 역량 변경이 있을 수 있음						
추천 대상	대상별 교육 실시(간호학과, 학군단, 사회복지학과), 재학생					
난이도	C	참여시간	2	최대 마일리지	2 점	
참여형태	개인(√), 팀()		모집인원	160명		
신청시 주의사항	*강의시간 10분전 입실					
지원 혜택	게이트키퍼 수료증 발급, 비교과 마일리지 2점					
기타	-					

마음건강

마음건강 프로젝트

프로그램 영역	학습역량 강화지원(), 진로 및 심리상담지원(√), 취업·창업지원(), 사회봉사지원()					
프로그램 목적 및 필요성	* 마음건강 프로젝트는 학생들이 일상 속에서 쉽게 심리적 지원을 받을 수 있도록 접근성을 높이고, 자발적인 참여를 유도하기 위해 기획 * 학내외 기관과 협력하여 다양한 방식의 심리 지원 활동을 제공함으로써 정신건강에 대한 관심을 높이고 예방적 개입을 강화하고자 함. * 상담센터를 직접 찾기 어려운 학생들도 자연스럽게 참여할 수 있도록 찾아가는 상담, 캠페인, 체험형 프로그램 등을 운영.					
교육내용 및 방법	* 대면 운영					
운영학기	1학기(√), 여름학기(), 2학기(√), 겨울학기(), 상시()					
담당부서 및 연락처	학생생활상담센터 권소선, 최지은		031-539-1299,1296			
연계 교과목						
개발가능 역량(능력)	인성역량	60%	소통역량	0%	창의융합역량	0%
	글로벌역량	0%	혁신역량	0%	자기개발역량	40%
	※ 세부 프로그램별로 개발가능 역량 변경이 있을 수 있음					
추천 대상	전체학년					
난이도	C	참여시간	1	최대 마일리지	24 점	
참여형태	개인(√), 팀()		모집인원	300명		
신청시 주의사항	-					
지원 혜택	* 시간에 따른 비교과 마일리지 제공					
기타	-					

< 세부 프로그램 >

찾아가는 통합·연계 상담 서비스	개요: 학내 주요 공간(학관 앞 등)에서 부서 연계를 통한 이동형 상담 운영	운영시기	5 월
마음연결 캠페인	개요: 외부 전문기관과 공동 개최 또는 단독개최(정신건강의 날) 하여 정신건강 인식 개선 및 예방 활동 진행	운영시기	1학기/2학기
신입생 자기이해 기반 대학적응 프로그램	개요: 미래의 나에게 편지를 써서 일정 시간이 지난 후 전달받는 프로그램으로 자기 성찰 기회 제공	운영시기	상 시
30일 마음노트 챌린지(TDG-4)	개요: 30일간 감정과 생각을 기록하며 자기이해를 돕고 심리적 회복력을 기르는 참여형 활동 운영	운영시기	4월

마음건강

마음건강 단기 집단상담

프로그램 영역	학습역량 강화지원(), 진로 및 심리상담지원(√), 취업·창업지원(), 사회봉사지원()					
프로그램 목적 및 필요성	<ul style="list-style-type: none"> * 대학생활 초기 단계에서 새로운 환경에 적응하는 과정에서 심리·정서적 어려움을 경험할 수 있는 학생들을 지원하기 위해 운영하는 집단상담 프로그램 * 장애 학생, 외국인 유학생, 생활관 사생, 특정 학과 학생 등 다양한 배경을 가진 학생들이 자신의 경험과 고민을 나누며 정서적 안정과 대학생활 적응을 시작할 수 있도록 지원하고자 함 * 집단상담을 처음 경험하는 학생들이 부담 없이 참여할 수 있는 단기(3~4시간) 프로그램을 제공하여 집단상담에 대한 이해와 경험을 제공하고자 함 * 본 프로그램을 통해 집단상담 참여 경험을 형성하고 이후 WE-GROW 집단상담 등 장기 집단상담 프로그램으로 자연스럽게 연계될 수 있는 기반을 마련하고자 함 					
교육내용 및 방법	<ul style="list-style-type: none"> * 대면 운영 * 단기 집중 프로그램 형태로 3~4시간 내외로 구성하여 학생들이 부담 없이 참여할 수 있도록 운영 * 감정 표현, 자기 이해, 스트레스 관리 등 참여 대상의 특성을 반영한 맞춤형 집단상담 프로그램 진행을 통해 심리적 안정과 대학생활 적응을 지원 * 대상 학생과 연계된 교내 부서와 사전 협의를 통해 대상자 모집 및 일정 조정을 진행하고, 학생생활상담센터에서는 대상 특성에 맞는 프로그램을 기획·구성하여 집단상담을 운영하며, 운영 결과를 정리하여 공유 					
담당부서 및 연락처	학생생활상담센터 권소선		031-539-1299			
연계 교과목						
개발가능 역량(능력)	인성역량	0%	소통역량	60%	창의융합역량	0%
	글로벌역량	0%	혁신역량	0%	자기개발역량	40%
※ 세부 프로그램별로 개발가능 역량 변경이 있을 수 있음						
추천 대상	심리정서적 지원 및 자기성장에 도움 받고 싶어하는 학생					
난이도	B	참여시간	3	최대 마일리지	4.5점	
참여형태	개인(√), 팀()		모집인원	50명		
신청시 주의사항	<ul style="list-style-type: none"> * 주의사항 - 집단상담 프로그램의 원활한 진행을 위해 프로그램 시작 시간 준수를 부탁드립니다. - 집단상담 과정에서 나누어진 개인의 이야기는 서로 존중하고 외부에 공유하지 않도록 협조 부탁드립니다. - 프로그램 참여 시 적극적인 참여와 상호 존중을 바탕으로 진행될 수 있도록 협조 바랍니다. 					
지원 혜택	* 시간에 따른 비교과 마일리지 제공					
기타						
We-Start 집단상담 (소수자편)	개요: 유학생/장애인/생활관 생의 특성을 고려하여 매체 및 이론을 선별하고 매개체를 통해 단기간에 심리·정서에 도움을 주고자 함				운영시기	1학기/2학기
We-Start 집단상담 (학과편)	개요: 학과별 특성을 고려하여 심리검사 및 활동을 선별하고 집단상담을 통해 단기간에 심리·정서에 도움을 주고자 함				운영시기	1학기/2학기

마음건강

상시참여 프로그램

프로그램 영역	학습역량 강화지원(), 진로 및 심리상담지원(√), 취업·창업지원(), 사회봉사지원()					
프로그램 목적 및 필요성	<ul style="list-style-type: none"> * 대학생활 초기에는 새로운 환경, 학업 변화, 대인관계 등 다양한 요인으로 심리적 부담을 경험할 수 있는 시기임. 이에 학생들이 자신의 감정과 생각을 부담 없이 표현하고 현재의 정서 상태를 인식할 수 있는 기회를 제공하고자 상시 참여형 정서지원 프로그램을 운영하고자 함 * 캠퍼스 내 참여형 게시 활동을 통해 학생들이 일상 속 감정과 고민을 자연스럽게 표현하고 또래 학생들의 경험을 함께 확인하며 공감과 위로를 경험할 수 있도록 함 * 이를 통해 학생들이 대학생활 적응 과정에서 심리적 안정감을 형성하고 필요 시 상담센터 및 다양한 심리지원 프로그램으로 자연스럽게 연결될 수 있는 기반을 마련하고자 함 					
교육내용 및 방법	<ul style="list-style-type: none"> * 캠퍼스 내 지정된 공간을 활용한 상시 참여형 정서지원 프로그램 운영 * 매월 제시되는 질문에 대해 자유롭게 답을 작성하거나 자신의 감정 상태를 표시하는 방식으로 참여 * 참여 학생들이 자신의 감정과 생각을 기록하고 다른 학생들의 메시지를 함께 확인하며 공감 경험 형성 * 참여 결과를 기반으로 비교과 마일리지 인정 및 학생 참여 유도 * 프로그램 운영 결과를 정리하여 향후 상담센터 프로그램 운영 및 학생 지원 체계 개선에 활용 					
담당부서 및 연락처	학생생활상담센터 권소선		031-539-1299			
연계 교과목						
개발가능 역량(능력)	인성역량	40%	소통역량	60%	창의융합역량	0%
	글로벌역량	0%	혁신역량	0%	자기개발역량	0%
※ 세부 프로그램별로 개발가능 역량 변경이 있을 수 있음						
추천 대상	부담 없이 참여할 수 있는 정서 지원 활동에 관심이 있는 학생					
난이도	C	참여시간	1	최대 마일리지	1점	
참여형태	개인(√), 팀()		모집인원	50명		
신청시 주의사항	<ul style="list-style-type: none"> * 주의사항 - 본 프로그램은 캠퍼스 내 참여형 게시 활동으로 별도의 사전 신청 없이 자유롭게 참여할 수 있습니다 - 참여 시 타인의 작성 내용을 존중하며 프로그램 운영 취지를 고려하여 작성해주시기 바랍니다 - 프로그램 참여 인정 및 비교과 마일리지 부여를 위해 안내된 참여 방법을 준수하여 주시기 바랍니다 					
지원 혜택	* 시간에 따른 비교과 마일리지 제공					
기타	*					

< 세부 프로그램 >

대학생활 START 프로그램 (1문1답)	개요: 정보전산원 1층 job카페 내 참여형 게시 활동을 통해 학생들이 자신의 감정과 생각을 표현하고 또래의 경험을 공유하며 대학생활 적응을 지원하고자 함	운영시기	상시운영
대학생활 START 프로그램 (마음온도계)	개요: 정보전산원 4층 [심:툼] 내 감정 체크 활동을 통해 학생들이 자신의 정서 상태를 인식하고 대학생활 적응을 지원하고자 함	운영시기	상시운영

Jump Up Together(학과)

교과-비교과 연계 프로그램 (전공심화/전공실습/교양심화/교양실습/지역연계/공모전)

프로그램 영역	학습역량 강화지원(○), 진로 및 심리상담지원(), 취창업지원(), 사회봉사지원()					
프로그램 목적 및 필요성	* 정규 교육과정 보완을 통한 핵심역량 배양 * 학생중심, 공동체 중심 비교과프로그램 개설 및 운영					
교육내용 및 방법	* 학생의 역량개발을 위해 정규수업에서 수행하기 어려운 교육내용이나 형태를 수업외적으로 지원하는 교과 보조적 역할의 프로그램 * 수업형태 - 전공심화 : 내외부 전문가를 활용한 교과관련 강의형 교육 - 전공실습 : 교과관련 실험 실습 교육 - 교양심화 : 계열 구분없이 교양과목 관련 핵심능력 함양을 위한 강의형 교육 - 교양실습 : 계열 구분없이 교양과목 관련 핵심능력 함양을 위한 실험 실습 교육 - 지역연계 : 교과내용을 적용하기 위해 경기북부 및 서울지역 사회를 대상으로 학습내용 실습 봉사, 심화 연구 조사 등 수행 - 공모전 : 교과내용을 실험실습으로 연습하고 외부 공모전에 참가					
운영학기	1학기(○), 여름학기(), 2학기(○), 겨울학기(), 상시()					
담당부서 및 연락처	학생성공팀		031-539-2333			
연계 교과목						
개발가능 역량(능력)	인성역량	0%	소통역량	0%	창의융합역량	55%
	글로벌역량	0%	혁신역량	45%	자기개발역량	0%
※ 세부 프로그램별로 개발가능 역량 변경이 있을 수 있음						
참여대상(추천대상)	전학년					
난이도	A	참여시간	12	최대 마일리지	24점	
참여형태	개인(○), 팀()		모집인원	10명~30명		
신청시 주의사항						
지원 혜택	* 수업에 필요한 강사비, 활동지원비 지원					
기타						

Jump Up Together(학생)

교과-비교과 연계 프로그램(학생)

프로그램 영역	학습역량 강화지원(○), 진로 및 심리상담지원(), 취창업지원(), 사회봉사지원()					
프로그램 목적 및 필요성	* 정규 교육과정 보완을 통한 핵심역량 배양 * 학생중심, 공동체 중심 비교과프로그램 개설 및 운영					
교육내용 및 방법	* 학생들이 팀을 구성하여 지도교수의 지도하에 국내외 논문 게재 및 학술대회 발표를 목표로 체계적인 학술연구 활동을 수행하는 프로그램 * 운영방법 : - 학생 3~4명으로 팀을 구성하여 지도교수와 함께 전공과 관련된 소논문 작성하여 최종 발표 및 결과보고회를 통한 평가 - 2학기에 결과보고서 평가점수와 대외활동 결과 등을 고려하여 우수모듬 선정 후 상금 지급					
운영학기	1학기(○), 여름학기(), 2학기(), 겨울학기(), 상시()					
담당부서 및 연락처	학생성공팀		031-539-2333			
연계 교과목						
개발가능 역량(능력)	인성역량	0%	소통역량	0%	창의융합역량	40%
	글로벌역량	0%	혁신역량	60%	자기개발역량	0%
※ 세부 프로그램별로 개발가능 역량 변경이 있을 수 있음						
참여대상(추천대상)	전학년					
난이도	S	참여시간	24	최대 마일리지	70점	
참여형태	개인(), 팀(○)		모집인원	24명~32명		
신청시 주의사항	1학년 참여 가능하나, 2~4학년과 함께 팀을 구성하여야 함					
지원 혜택	* 연구 활동비 지원(재료비, 자문료 등)					
기타	* 대외기관 논문 발표 및 수상 등 활동 결과에 따른 상금 지급					

Start Up Together

Start Up Together(스탬프 투어)

프로그램 영역	학습역량 강화지원(○), 진로 및 심리상담지원(), 취창업지원(), 사회봉사지원()					
프로그램 목적 및 필요성	<ul style="list-style-type: none"> * 학생이 비교과프로그램 운영부서를 직접 방문할 기회를 갖으며, 스탬프를 모으는 흥미로운 활동을 통해 비교과프로그램 참여에 대한 관심 유도 * 교내 시설 투어를 통한 대학생활 전반에 대한 정보 제공 및 학교생활 적응 기회 마련 					
교육내용 및 방법	<ul style="list-style-type: none"> * 비교과프로그램 운영부서 파악 및 2026학년도 비교과프로그램에 대한 정보 제공 * 운영방법 - 비교과프로그램 운영부서를 방문하여 스탬프를 모아 학생성공팀 제출 					
운영학기	1학기(○), 여름학기(), 2학기(), 겨울학기(), 상시()					
담당부서 및 연락처	학생성공팀		031-539-2333			
연계 교과목						
개발가능 역량(능력)	인성역량	0%	소통역량	70%	창의융합역량	0%
	글로벌역량	0%	혁신역량	30%	자기개발역량	0%
※ 세부 프로그램별로 개발가능 역량 변경이 있을 수 있음						
참여대상(추천대상)	전학년(1학년 적극 참여 추천)					
난이도	C	참여시간	10	최대 마일리지	10점	
참여형태	개인(○), 팀()		모집인원	1000명		
신청시 주의사항						
지원 혜택	비교과 마일리지 지급(신입생은 마일리지 20점 지급)					
기타						

비교과프로그램 홍보 공모전

비교과프로그램 홍보 공모전

프로그램 영역	학습역량 강화지원(○), 진로 및 심리상담지원(), 취창업지원(), 사회봉사지원()					
프로그램 목적 및 필요성	* 비교과프로그램 활동사례 공모를 통해 우수 활동사례의 확산 * 비교과프로그램 참여의 장점을 같은 학생 입장에서 쓰고 공유하여 비교과프로그램 참여 독려					
교육내용 및 방법	* 비교과프로그램 중 다른 학생들에게 추천하고 싶은 비교과프로그램 참여후기, 참여 후 변화된 모습 등을 형식에 구애받지 않고 작성					
운영학기	1학기(), 여름학기(), 2학기(○), 겨울학기(), 상시()					
담당부서 및 연락처	학생성공팀		031-539-2333			
연계 교과목						
개발가능 역량(능력)	인성역량	0%	소통역량	0%	창의융합역량	60%
	글로벌역량	0%	혁신역량	40%	자기개발역량	0%
※ 세부 프로그램별로 개발가능 역량 변경이 있을 수 있음						
참여대상(추천대상)						
난이도	A	참여시간	5	최대 마일리지	10점	
참여형태	개인(○), 팀()		모집인원	100명		
신청시 주의사항						
지원 혜택	우수작 선정하여 상장 및 상금 지급					
기타						

도서관 아카데미

도서관 아카데미

프로그램 영역	학습역량 강화지원(√), 진로 및 심리상담지원(), 취업·창업지원(), 사회봉사지원()					
프로그램 목적 및 필요성	* 최근 대학 교육 환경은 단순한 정보 제공을 넘어 다양한 사회 경험과 지적 통찰을 공유하는 융합형 학습 공간으로서의 역할 확대가 요구되고 있음 * 다양한 분야 전문가 및 사회 명사를 초청하여 학생들에게 폭넓은 시각과 진로 탐색 기회를 제공 * 학생들의 지적 통찰을 확대하고 대학 구성원 간의 지식 교류를 활성화 함					
교육내용 및 방법	* 각 분야 전문가를 초청하여 강의 후 질의 및 응답 * 회차별 프로그램 주제 및 강사 상이					
운영학기	1학기(√), 여름학기(), 2학기(), 겨울학기(), 상시()					
담당부서 및 연락처	학술정보팀 김환석		031-539-1152			
연계 교과목						
개발가능 역량(능력)	인성역량	0%	소통역량	0%	창의융합역량	40%
	글로벌역량	0%	혁신역량	0%	자기개발역량	60%
※ 세부 프로그램별로 개발가능 역량 변경이 있을 수 있음						
참여대상(추천대상)	강연주제에 관심있는 재학생					
난이도	C	참여시간	2	최대 마일리지	2점	
참여형태	개인(√), 팀()		모집인원	40명		
신청시 주의사항	*매 회차 선착순 접수(40명), 1회차 참여자 우선 선발					
지원 혜택	*4회 이상 참여시 도서관장 명의 수료증 수여, 회당 비교과 마일리지 2점					
기타	*수료증 직인은 전자인영으로 날인 예정					